

# 英威腾伺服产品综合样本

伺服电机 | 伺服驱动 | 配件产品



CE

**invt**  
英威腾

# 关于 我们



# 公司简介

深圳市英威腾电气股份有限公司（简称“英威腾”，证券代码：002334），成立于2002年，专注于工业自动化和能源电力两大领域。2010年，英威腾在深交所A股成功上市。公司秉持“成就客户、业绩导向、开放共赢，拼搏创新”的核心价值观，以“竭尽全力提供物超所值的产品和服务，让客户更具竞争力”为使命。为全球客户提供差异化和专业化的行业解决方案、定制化技术服务、全球本土化运营以及数字化管理模式，以确保客户获得物超所值的产品和服务，增强其市场竞争力。

## 业务板块

**工业自动化：**提供变频器、伺服系统、电机、控制器、人机界面、传感器、电梯驱动系统、工业互联网等产品及一体化解决方案，广泛应用于压缩机、起重机械、光伏水泵、印包机械、3C电子、锂电设备、半导体设备、海工设备、钢铁、石油、化工等领域。

**网络能源：**提供微模块数据中心、供配电产品、智能温控产品、智能监控产品及一体化解决方案，广泛应用于云数据中心、金融、通讯、医疗、能源等领域。

**新能源汽车：**提供主电机控制器、辅助电机控制器、整车控制器、车载电源等全方位产品，这些产品覆盖了商用车和乘用车全场景解决方案。

**光伏储能：**提供并网逆变器、储能逆变器、离网逆变器、监控配件、运维平台等产品及一体化智慧能源解决方案，在国内外多个场景中得到应用。



# 伺服产品线概述

## 控制器



IVC1L 系列



TS 系列



TS 系列



AX 系列



TM 系列



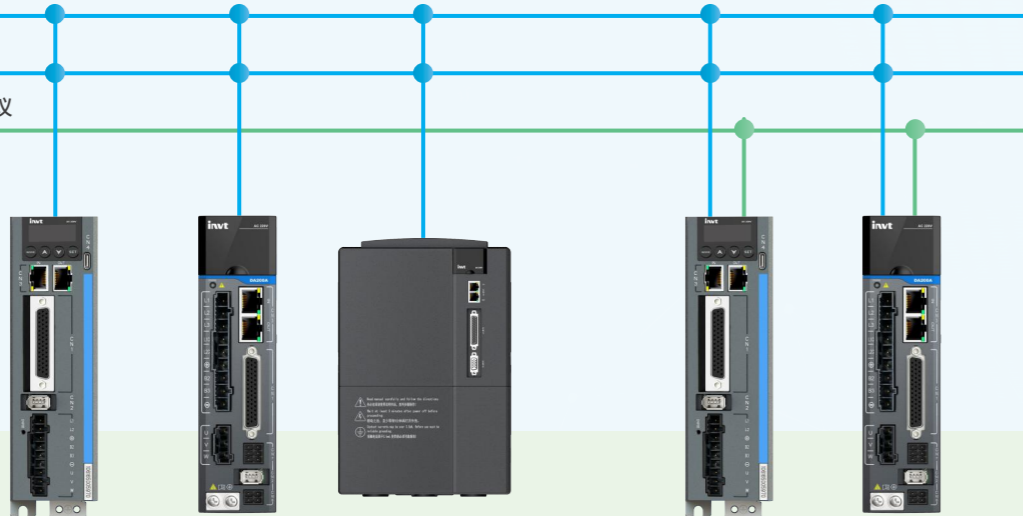
TP 系列

## 指令接口

脉冲、模拟量

RS485 (Modbus)

CANOpen 402 协议



DA180A-E 脉冲型  
伺服驱动器

DA200A-E 脉冲型  
伺服驱动器

DA200-S 脉冲型  
中功率伺服驱动器

DA180A-C CANOpen  
伺服驱动器

DA200A-C CANOpen  
伺服驱动器

EtherCAT



DA180A-N EtherCAT  
伺服驱动器

DA200A-N EtherCAT  
伺服驱动器

DA200-N EtherCAT  
中功率伺服驱动器

DA200A-F PROFINET  
伺服驱动器

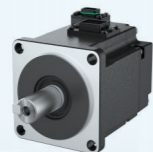
DA200-D/F PROFIdrive/  
PROFINET  
中功率伺服驱动器

## 伺服驱动器

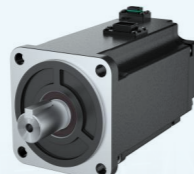
## 伺服电机



40 法兰



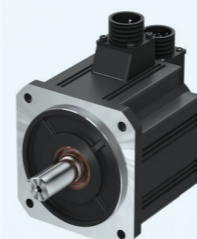
60 法兰



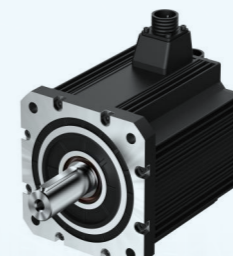
80 法兰



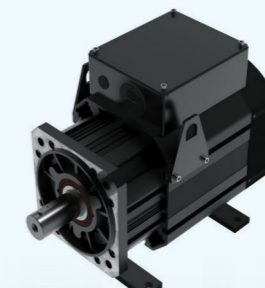
100 法兰



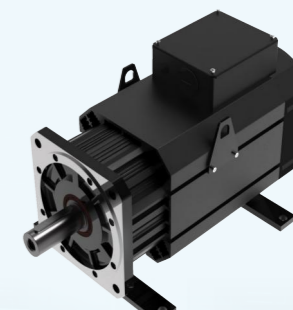
130 法兰



180 法兰



200 法兰



263 法兰

# 伺服驱动器产品图谱

## 基础型 DA180A 系列



简单易用、高性价比

1AC 220V: 0.4 - 1kW

脉冲, CANOpen, EtherCAT

支持动态制动  
(EtherCAT 总线型、直驱版)



## 通用型 DA200A 系列



配置丰富、功能全面

1/3 AC 220V: 0.4 - 3kW  
3AC 380V: 0.4 - 7.5kW

脉冲, CANOpen, EtherCAT,  
PROFINET

支持动态制动

支持全闭环、电子凸轮、龙门同步 (准备中)

支持 STO



## 通用型 DA200 系列中功率



功率覆盖、稳定可靠

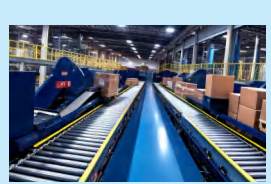
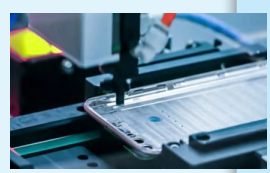
3AC 380V: 11 - 55kW  
含内置 C3 滤波器

脉冲, PROFIdrive 总线型, EtherCAT,  
PROFINET

无内置动态制动

支持全闭环、电子凸轮、旋变

支持 STO



# 目 录

伺服产品配置一览 .....	7
伺服驱动器产品特点 .....	10
命名规则 .....	17
伺服产品介绍 .....	19
系统解决方案 .....	53
订货指南 .....	59

## IMS20B 系列小功率永磁交流同步伺服电机

(※ 说明: ●已量产; ○开发中; □机座号 mm)

功率		50W	100W	200W	400W	750W	850W	1kW	1.3kW	1.5kW	1.8kW	2.0kW	2.5kW	3kW	4kW	4.4kW	5kW	5.5kW	7.5kW
低惯量 (-A) 直插端子	AC220V	● □ 40	● □ 40	○ □ 60	○ □ 60	○ □ 80		○ □ 80											
	额定 / 最高转速 rpm	3000/7000		3000/7000				3000/7000											
中惯量 (-A) 直插端子	AC220V	○ □ 40	○ □ 40	● □ 60	● □ 60	● □ 80		● □ 80											
	AC380V			● □ 60	● □ 60	● □ 80		● □ 80											
额定 / 最高转速 rpm		3000/6000		3000/7000				3000/7000											
低惯量 航插端子	AC380V													● □ 130	● □ 130		● □ 130		
	额定 / 最高转速 rpm													3000/6000			3000/6000		
中惯量 航插端子	AC220V							● □ 100	● □ 130	● □ 100	● □ 130	● □ 100	● □ 130	● □ 100	● □ 130				
	AC380V							● □ 100	● □ 130	● □ 100	● □ 130	● □ 100	● □ 130	● □ 180	● □ 180	● □ 180	● □ 180	● □ 180	● □ 180
额定 / 最高转速 rpm								3000/6000	2000/4500	3000/6000	2000/4500	3000/6000	2000/4500	3000/6000	2000/3000	1500/4500	1500/4500	1500/4500	1500/4500
高惯量 航插端子	AC220V						● □ 130		● □ 130										
	AC380V						● □ 130		● □ 130										
额定 / 最高转速 rpm							1500/4500		1500/4500										

## IMS20B 系列中功率永磁交流同步伺服电机

(※ 说明: ●已量产; ○开发中; □机座号 mm)

额定扭矩段		40Nm	60Nm	80Nm	100Nm	120Nm	140Nm	160Nm	180Nm	180Nm	220Nm	260Nm	300Nm	340Nm	380Nm
1500/2500rpm		●	●	●	●	●	●	●	●	●	●	●	●	●	●
		□ 200	□ 200	□ 200	□ 200	□ 200	□ 200	□ 200	□ 200	□ 200	□ 263	□ 263	□ 263	□ 263	□ 263
1700/2700rpm		●	●	●	●	●	●	●	●	●	●	●	●	●	●
		□ 200	□ 200	□ 200	□ 200	□ 200	□ 200	□ 200	□ 200	□ 200	□ 263	□ 263	□ 263	□ 263	□ 263
2000/3000rpm		●	●	●	●	●	●	●	●	●	●	●	●	●	●
		□ 200	□ 200	□ 200	□ 200	□ 200	□ 200	□ 200	□ 200	□ 200	□ 263	□ 263	□ 263	□ 263	□ 263

① 额定扭矩段, 指的是对应规格电机的额定扭矩在 "值 ±10%" 范围

## ■ 伺服产品配置一览

产品系列	电源规格	功率容量
DA180A	AC200V	0.4 - 1 kW
DA180A 直驱版	AC200V	2.8 - 6A
DA200A	AC200V	0.4 - 3 kW
	AC400V	0.4 - 7.5 kW
DA200A Pro 版	AC200V	0.4 - 3 kW
	AC400V	0.4 - 7.5 kW
DA200 中功率	AC400V	11 - 55 kW

○开发中      ●：支持      —：不支持

产品系列	指令接口	STO 安全转矩关断	全闭环控制	内置抱闸输出	支持的伺服电机类型		
					旋转	直线	DD 马达
DA180A	脉冲 / 模拟量 (E/S)	—	—	—	●	—	—
DA180A 直驱版					—	●	●
DA200A					●	—	—
DA200A Pro 版					●	●	●
DA200 中功率					●	●	●
DA180A	EtherCAT (N)	—	—	—	●	—	—
DA180A 直驱版					—	●	●
DA200A					●	—	—
DA200A Pro 版					●	●	●
DA200 中功率					●	●	●
DA180A	CANOpen (C)	—	—	—	●	—	—
DA200A					●	●	●
DA200A	PROFINET (F/D)	●	●	●	●	●	●
DA200 中功率					○	●	●

产品系列	编码器协议类型							电机温控
	多摩川	BiSS-C	EnDat 2.x <sup>1</sup>	增量式 ABZ	SSI 协议	旋变式	霍尔传感器 <sup>2</sup>	
DA180A	●	—	—	—	—	—	—	—
DA180A 直驱版	—	●	●	●	—	—	●	●
DA200A	●	●	●	—	—	—	—	—
DA200A Pro 版	●	●	●	●	●	—	●	●
DA200 中功率	●	—	—	●	—	●	●	●

① DA180A 直驱版支持 EnDat2.1, DA200A 支持 EnDat2.2

② DA180A/DA200A 支持单端霍尔, DA200 支持差分霍尔

③ DA200A UL 认证机型, 产品配置同上述 DA200A 配置

## ■ 伺服驱动器产品配置对比表

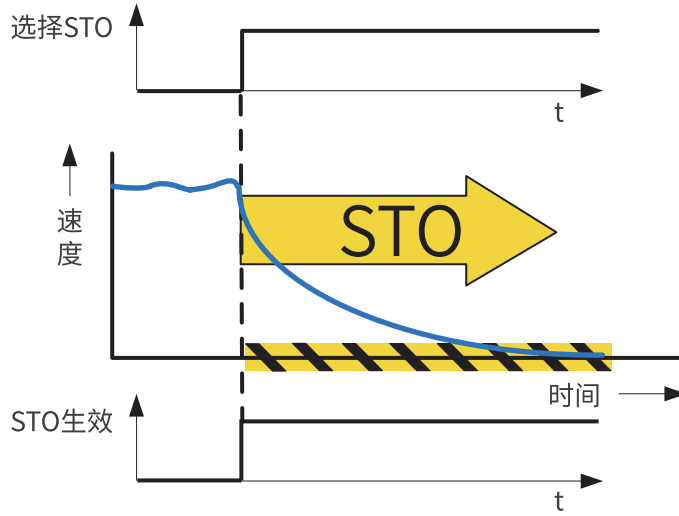
属性分组	产品系列名	DA180A 系列	DA200A 系列	DA200 系列	DA180A 系列直驱伺服	DA200A 系列直驱伺服	
	功能描述						
产品概要	名称定义	经济型交流通用伺服	高性能交流通用伺服	高性能交流通用伺服	经济型交流直驱伺服	高性能交流直驱伺服	
	上市时间	2023	2024	2015	2024	2024	
	功率范围 (kW)	0.4~1KW	0.4~7.5KW	11~55KW	0.4~1KW	0.4~7.5KW	
	电流范围 (A)	2.8-6A (220V)	2.8-13A (220V) 5.5-21A (380V)	1.3-16.5A (220V) 3.5-134A (380V)	2.8-6A (220V)	2.8-13A (220V) 5.5-21A (380V)	
技术控制性能	输入电压 (V)	1PH 220V	1PH 220V/3PH 220V/3PH 380V	3PH 380V	1PH 220V	1PH 220V/3PH 220V/3PH 380V	
	输入频率 (Hz)	47~63					
	输出电压 (V)	按照电机设计输出 (不高于输入电压)					
	输出频率 (Hz)	0~599					
	控制方式	位置 / 速度 / 转矩 / 位置速度切换 / 速度 转矩切换 / 位置转矩 切换	位置 / 速度 / 转矩 / 全闭环 / 位置速度切 换 / 速度转矩切换 / 位置转矩切换	位置 / 速度 / 转矩 / 全闭环 / 位置速度切 换 / 速度转矩切换 / 位置转矩切换	位置 / 速度 / 转矩 / 位置速度切换 / 速度 转矩切换 / 位置转矩 切换	位置 / 速度 / 转矩 / 全闭环 / 位置速度切 换 / 速度转矩切换 / 位置转矩切换	位置 / 速度 / 转矩 / 全闭环 / 位置速度切 换 / 速度转矩切换 / 位置转矩切换
	电机类型	交流永磁同步电机	交流永磁同步电机	交流永磁同步电机	直线电机, DD 马达	直线电机, DD 马达	
	通讯支持	EtherCAT/ CANopen/ 脉冲	EtherCAT/Profinet/ ProfiDrive/ CANopen/ 脉冲	EtherCAT/Profinet/ ProfiDrive/ CANopen/ 脉冲	EtherCAT/ 脉冲	EtherCAT/Profinet/ ProfiDrive/ CANopen/ 脉冲	
	速度环带宽	2.5K	2.5K	2K	2.5K	2.5K	
	过载能力	3 倍	2.5/3 倍	2 倍	3 倍	2.5/3 倍	
	制动单元	有	有	有	有	有	
	制动能力	内置制动电阻 (2.8A 机型无, 6A 机型有) / 可外接电阻	内置制动电阻 / 可外 接电阻	可外接电阻	内置制动电阻 (2.8A 机型无, 6A 机型有) / 可外接电阻	内置制动电阻 / 可外 接电阻	
适配电机	编码器	绝对值 (多摩川协议)	A/B/Z 增量编码器, 绝对值 (多摩川协 议), BiSS-C, EnDat 2.2 协议, 机 械编码器	A/B/Z 增量编码器, 绝对值 (多摩川协 议), 旋变	A/B/Z 增量编码器, 单端霍尔, BiSS-C, EnDat 2.1 协议	A/B/Z 增量编码器, 单端霍尔, BiSS-C, EnDat 2.2 协议	
	抱闸控制	无	有 (内置继电器, 控 制抱闸开关)	无	无	/	
	温度传感器	无	有 (PT100)	有 (KTY84)	有 (PT100/KTY84)	有 (PT100)	
运行控制性能	频率设定方式	内部段速, 脉冲, 总线					
	故障保护功能	掉电故障记忆					
通讯性能	EtherCAT 通讯周期	最小 125 微秒					
	Profinet 通讯周期	无	最小 125 微秒	最小 125 微秒	无	最小 125 微秒	
	CANopen 最大波特率	20K~1Mbit/s (DA180A 直驱伺服不支持 CANopen)					
	Rs485 频率	9600bit/s、19200bit/s、38400bit/s、57600bit/s					

属性分组	产品系列名	DA180A 系列	DA200A 系列	DA200 系列	DA180A 系列 直驱伺服	DA200A 系列 直驱伺服
	功能描述					
调试	惯量自动识别	有				
	无偏差控制 (模型跟踪)	无	有	无	无	有
	震动自动抑制	有				
	转矩扰动补偿	有				
	定位补偿	无	无	无	有 (支持雷尼绍激光干涉仪)	有 (支持雷尼绍激光干涉仪)
	摩擦补偿	有	有	有	有	有
	磁极辨识	无	无	无	有 (支持微动及静止)	有 (支持微动及静止)
	霍尔换向	无	无	无	有 (支持单端霍尔换向)	有 (支持单端霍尔换向)
特殊功能	全闭环	无	有	有	/	/
	电子凸轮	无	有 (开发中)	有	无	有 (开发中)
	龙门同步	无	有 (开发中)	有	无	有 (开发中)
安全功能	动态制动	E 型机无 /C,N 型机有	有	无	有	有
	STO	无	有 (EN/IEC61800-5-2 SIL3 等级) (认证中)	有	无	有 (EN/IEC61800-5-2 SIL3 等级) (认证中)
端子	模拟量输入	2 路 / 无 (N 总线)	2 路 / 无 (N,F,D 总线)	S 型 3 路 / 无 (N,F,D 总线)	2 路 / 无 (N 总线)	2 路 / 无 (N,F,D 总线)
	端子模拟量输入分辨率	12bit	12bit	S 型 (16bit 1 路, 12bit 2 路)	12bit	12bit
	模拟量输出	无	2 路 / 无 (N,F,D 总线)	2 路 / 无 (N,F,D 总线)	无	2 路 / 无 (N,F,D 总线)
	数字量输入	10 路 / 7 路 (N 总线)	10 路 / 7 路 (N,F,D 总线)	10 路 / 7 路 (N,F,D 总线)	10 路 / 7 路 (N 总线)	10 路 / 7 路 (N,F,D 总线)
	开关量输出	4 路	4 路	6 路 / 4 路 (N,F,D 总线型)	4 路	4 路
	调试 USB 接口说明	Type-C	Type-C	mirco USB	Type-C	Type-C
	编码器接口	6PIN(1394)	6PIN(1394)	15PIN(DB15)	15PIN(DB15)	6PIN(1394)
	第二编码器接口	无	15PIN(DB15)	20PIN(SCSI)	无	15PIN(DB15)
配件	外接制动电阻	选配				
	电抗器	选配				
	EMC 滤波器	选配				
	键盘说明	LED6 位 7 段数码管、4 按键				
其它	安装方式	支持壁挂式	支持壁挂式	支持壁挂式及 法兰安装	支持壁挂式	支持壁挂式
	运行环境温度	0~+55°C (45~55°C 降额至 80%)	-20~+55°C	0~+55°C (45~55°C 降额至 80%)	0~+55°C (45~55°C 降额至 80%)	-20~+55°C
	防护等级	IP20				
	污染等级	2				
	冷却方式	400W 以下自然冷却, 其余风冷	400W 以下自然冷却, 其余风冷	风冷	400W 以下自然冷却, 其余风冷	400W 以下自然冷却, 其余风冷
	体积说明	A	A,B,C,D	F,F2,G,H	A	A,B,C,D
	产品认证	CE/UKCA	CE/UKCA/UL	CE/UKCA/EAC	CE/UKCA	CE/UKCA/UL

## ■ 伺服驱动器产品特点

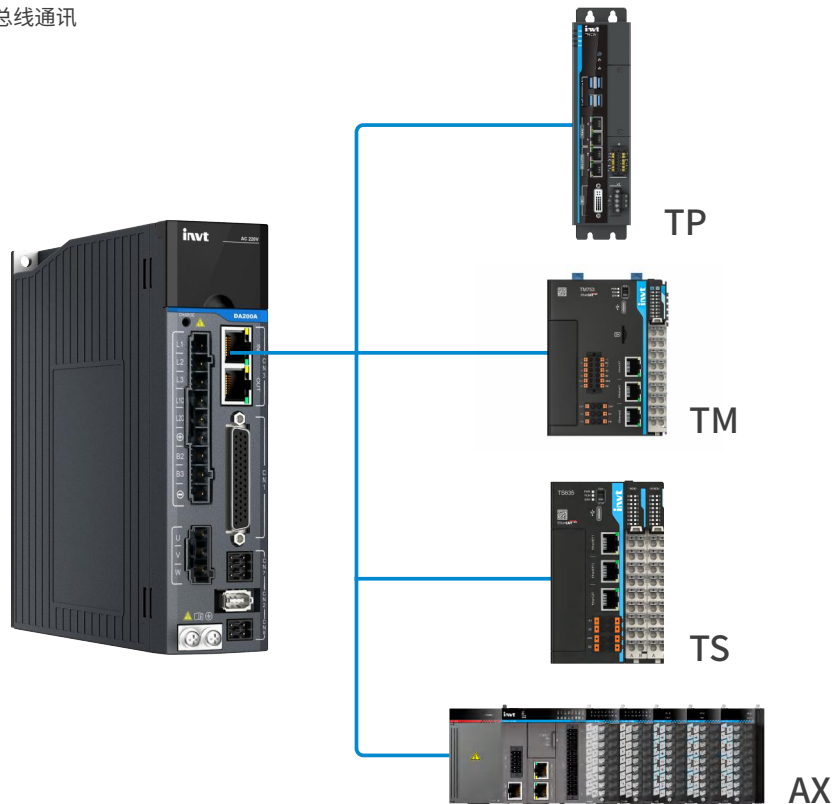
### ■ 安全可靠

- 支持 STO (Safe Torque Off)
- 满足 EN/IEC61800-5-2 SIL3, 等级要求 (认证中)



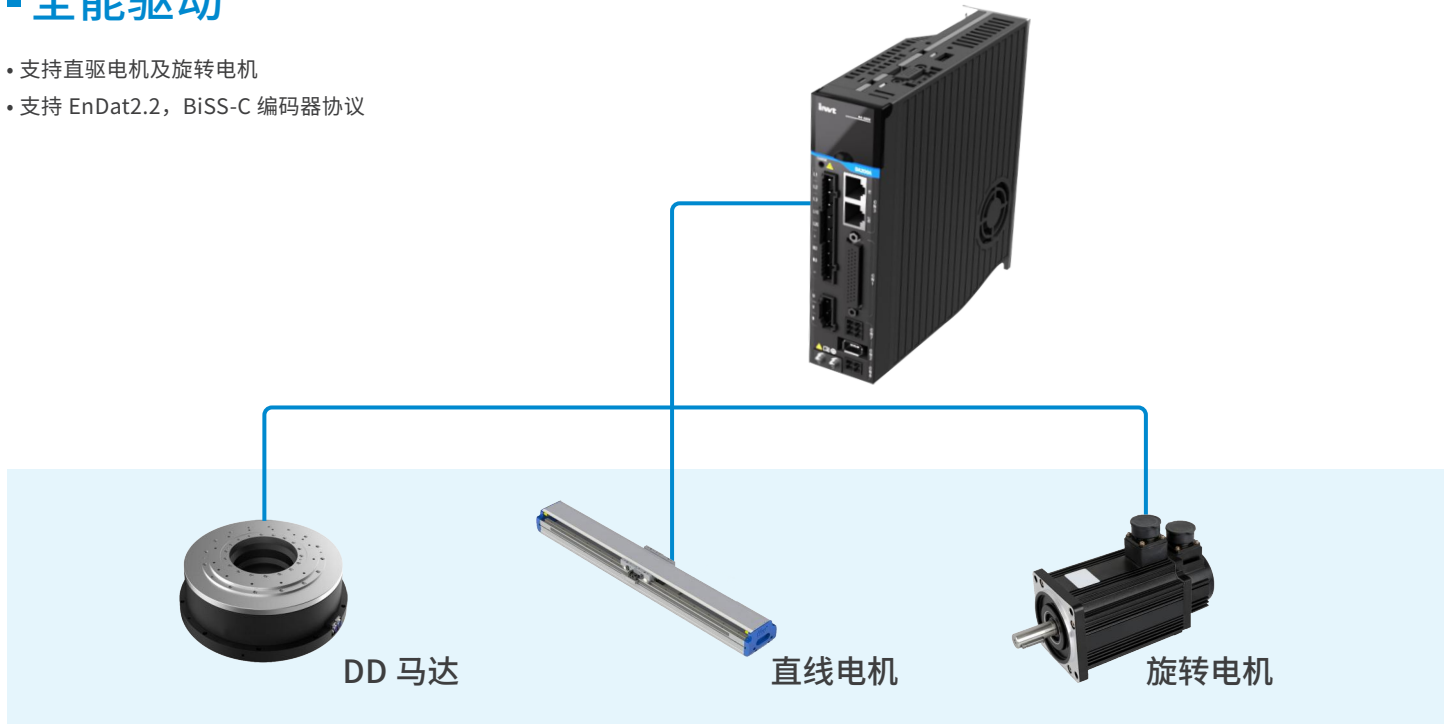
### ■ 丰富的通信

- 成熟的现场总线技术, 应用组网便捷可靠
- 支持 Modbus、CANopen、EtherCAT 等总线通讯



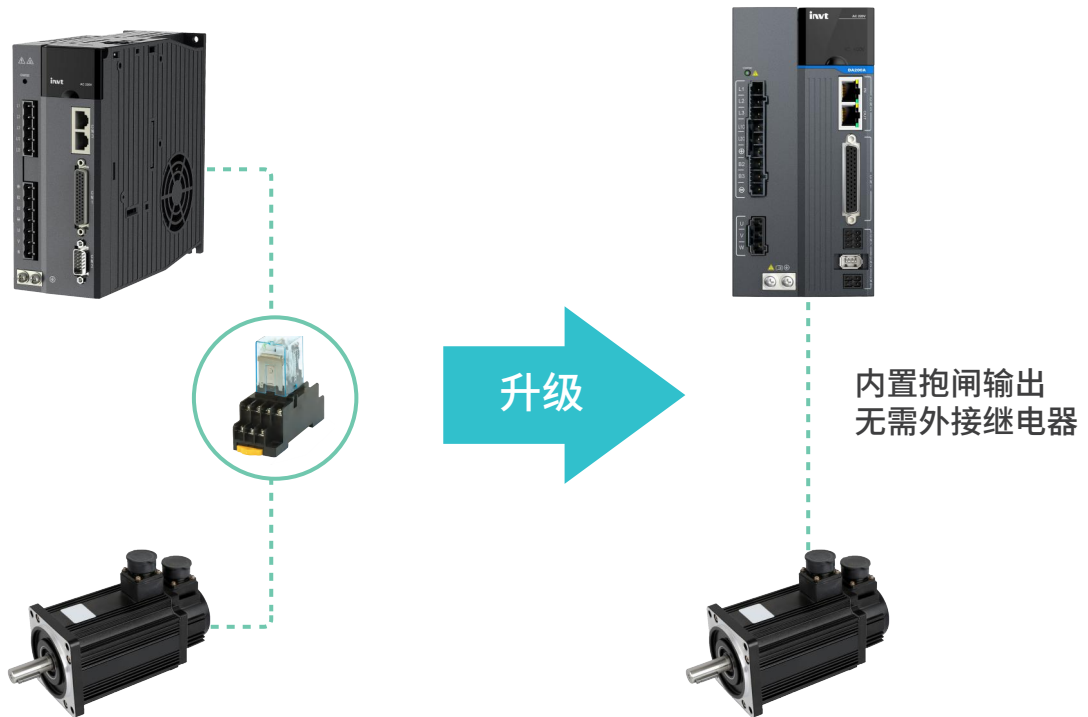
## ■ 全能驱动

- 支持直驱电机及旋转电机
- 支持 EnDat2.2, BiSS-C 编码器协议



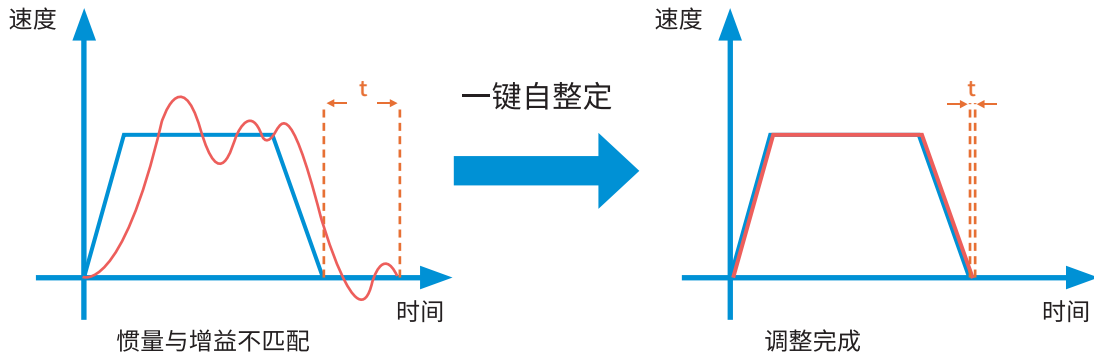
## ■ 内置抱闸输出

- 无需外置继电器，节省外部空间
- 减少接线，降低系统成本



## ■ 一键自整定

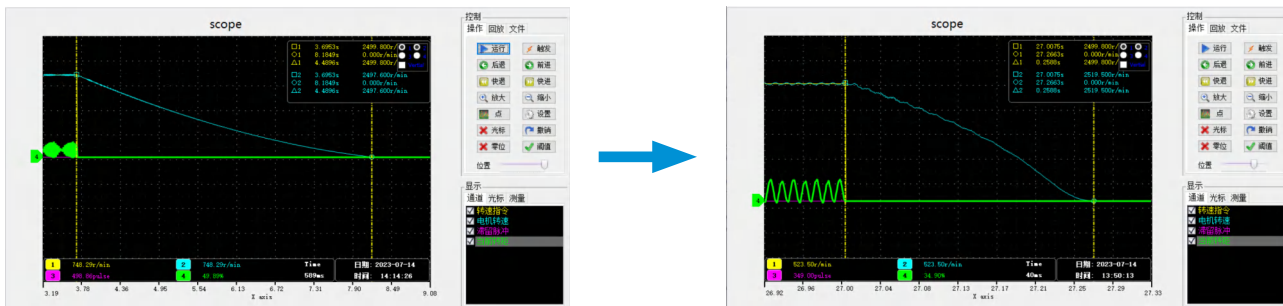
- 一键自整定仅需几个简单步骤即可自动学习并更新驱动参数，缩短整定时间，方便易用



## ■ 动态制动

- 动态制动，在急停、故障、断电等情况时采用能耗制动方式使得电机快速停止运行
- 可实现快速停车，避免机械损伤和确保人身安全

测试条件： • 电机功率 1.0kW • 额定转速 2500r/min • 惯量盘 10.5 倍

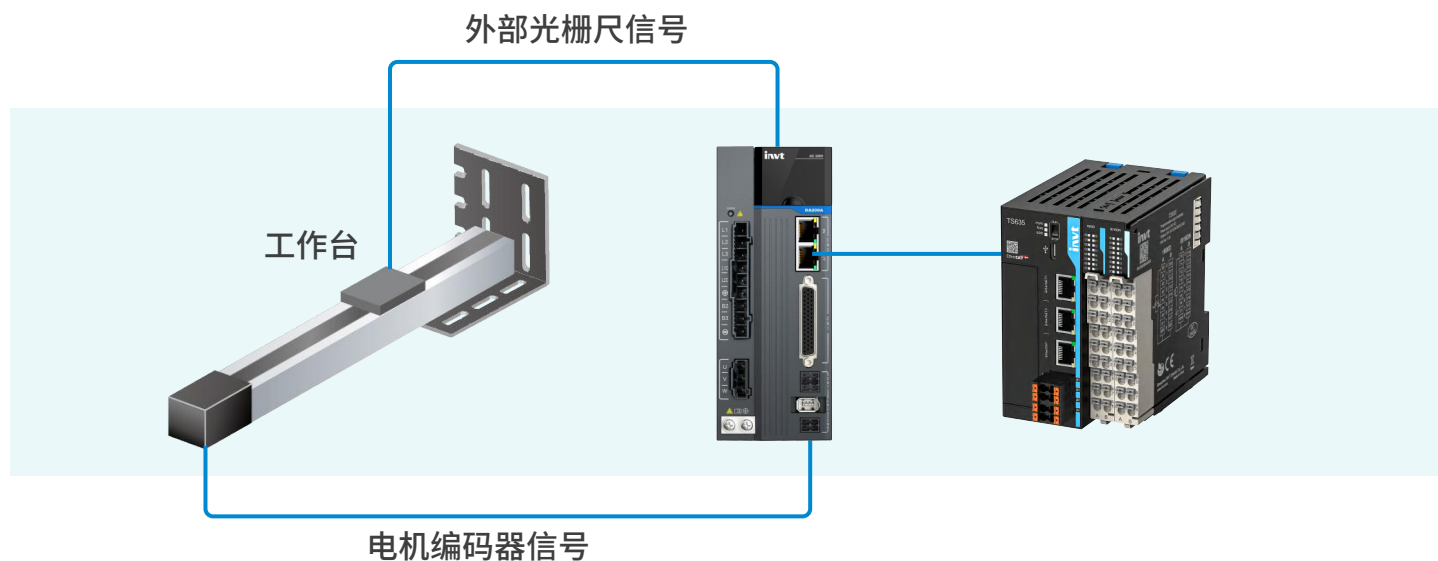


自由滑行: **4.5s**

动态制动: **0.25s**

## 全闭环控制

- 支持外接负载端安装的编码器或光栅尺，实现全闭环控制
- 降低机械传动背隙影响，提升机器终端定位精度



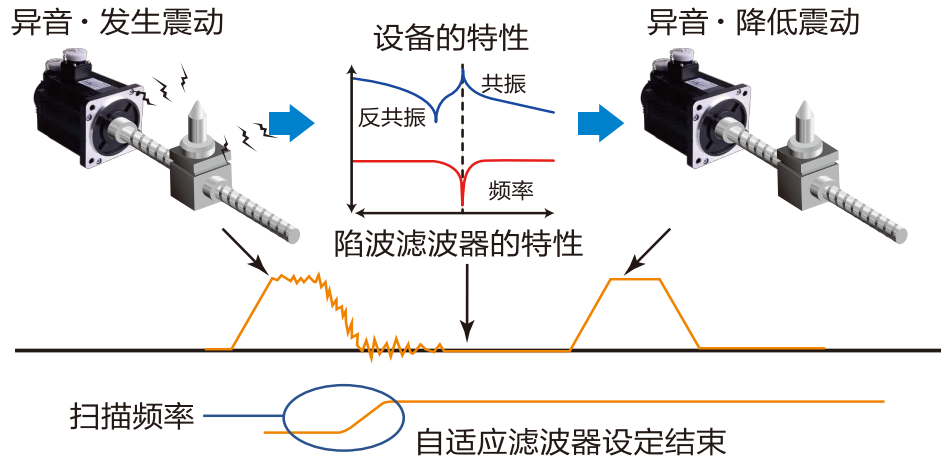
## 负载惯量识别

- 具备在线和离线两种惯量辨识模式，自动辨别系统内部增益参数，缩短系统整定时间



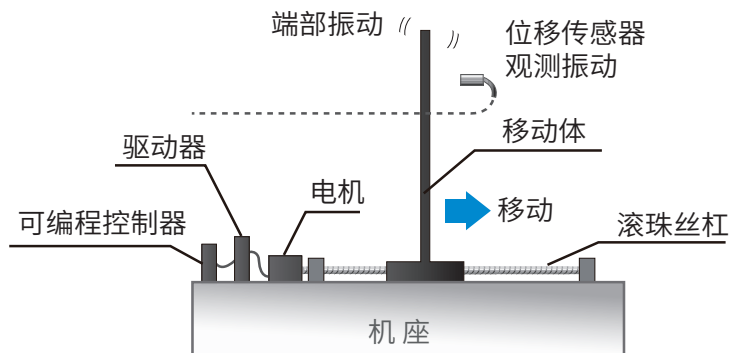
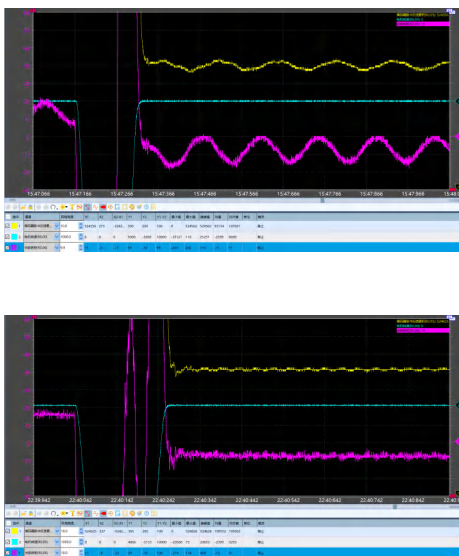
## ■ 自动/手动陷波滤波器

- 搭载简单的自动设定陷波滤波器功能，通过该陷波滤波器，可大幅降低因机械设备产生的异音和振动



## ■ 低频抑振

- 通过先进的低频振动抑制算法可有效克服低频机械共振及抑制长摆臂机构末端摆振现象



## ■ 扰动抑制功能

- 具有扰动抑制功能，补偿负载扰动和参数变化对控制性能的影响，增加系统的鲁棒性，显著提高指令的跟随性能

## ■ 摩擦转矩补偿功能

- 具有摩擦转矩补偿功能，可降低电机换向时静摩擦的影响，提高低速时的指令跟随性能

## ■ 简便的增益调整与增益切换

- 通过刚性等级的设定可自动调节速度换、位置环增益及滤波时间常数，有效降低调试难度；支持两组增益设定，可以通过 IO 输入、通信或内部变量进行增益切换，满足工艺过程中的灵活需求

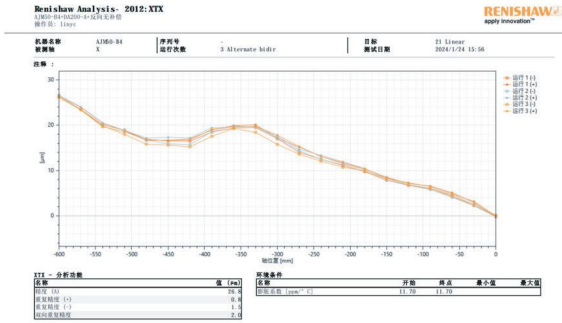
## ■ 速度观测器

- 采用速度观测器，有效减少噪声的影响，并提高指令跟踪性能
- 提高伺服的易用性，降低客户调试难度

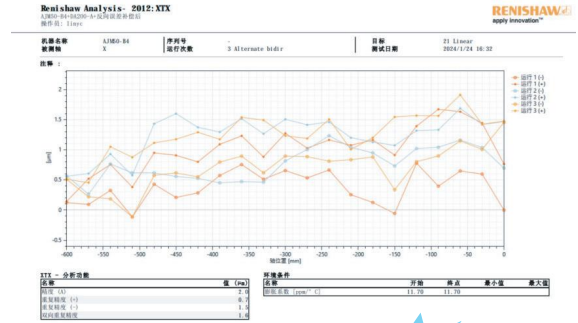
# 直驱伺服特有功能

## 定位补偿

- 支持雷尼绍激光干涉仪进行测量，确定误差；导入测量表，无需手动输入误差补偿数据，实现高精度定位补偿功能
- 解决由于机械部件加工精度、组装工艺等因素导致的精度损失



补偿前定位精度: 26.8 μm



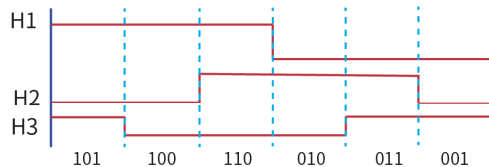
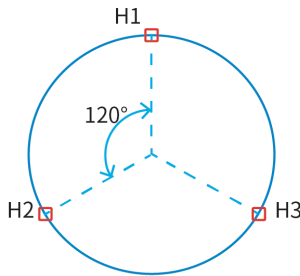
补偿后定位精度: 2 μm

## 磁极辨识

- 支持微动和静止两种磁极辨识方式
- 增量式编码器 (有 HALL 信号辅助) 和绝对值式编码器: 在微小的移动范围内, 可以快速精准的辨识出编码器的偏置角, 从而获得当前准确的电机电角度。再次上电时, 无需磁极辨识, 可以自动根据 HALL 状态和偏置角计算出当前的电机电角度, 直接进行电机控制
- 自动换相: 在电机相序 UVW 接反的情况下, 相序识别为逆序; 驱动器可以自动换相, 无需手动更换相序

## 霍尔换相

- 支持单端霍尔
- 上电后根据三相霍尔器件位置自动判断初始位置角, 在运动后根据扇区切换进行补偿
- 针对直线电机的三相电源输出 UVW、霍尔 H1/H2/H3 的信号顺序存在随机搭配的情况, 具备一键自学习方法
- 解决了使用示波器观测相位以判断方向和更改霍尔接线的烦恼



## 命名规则

### 伺服电机命名

IMS20B - 06 M 40B 30C - 2 - M4 4 F - XXXX

① ② ③ ④ ⑤ ⑥ ⑦ ⑧ ⑨ ⑩

① 系列号	④ 额定功率 (W)	⑦ 编码器类型
IMS20B: IMS20B 系列	基数 (数字) * 倍率 (字母) 组成 A: *1 B: *10 C: *100 D: *1000 E: *10000 ..... 例: 40B: 400W 15C: 1500W	M4: 17 位多圈磁编 R7: 12 为旋变 P9: 23 位多圈光编
② 机座号	⑤ 额定转速 (rpm)	⑧ 选配件
04: 40 06: 60 10: 100 13: 130 18: 180 20: 200 26: 263	基数 (数字) * 倍率 (字母) 组成 A: *1 B: *10 C: *100 ..... 例: 80B: 800rpm 30C: 3000rpm	0: 有油封无制动器 (默认缺省) 1: 无油封无制动器 4: 有油封有电磁制动器 5: 有油封有制动器
③ 惯量等级	⑥ 电压等级	⑨ 冷却方式
L: 小惯量 M: 中惯量 H: 大惯量	2: 220 4: 380	(默认省略): 自然冷却 F: 强制风冷 W: 水冷 Y: 油冷
		⑩ 厂商内部代码

### 伺服驱动命名 (DA180A/DA200A)

DA200A - E - 2R8 - S - 2 - XXXX - XXXX

① ② ③ ④ ⑤ ⑥ ⑦

① 产品系列	④ 额定电压	⑦ 非标管理号
DA180A: DA180A 系列伺服驱动器 DA200A: DA200A 系列伺服驱动器	S: 220V T: 380V	第一位: 硬件 第二 / 三位: 功能类别 第四位: 软件流水号
② 产品类别	⑤ 编码器类型	
E: 脉冲型 C: CANopen 总线型 N: EtherCAT 总线型 F: PROFINET 总线型 ①	2: 串行通信编码器	
③ 额定电流	⑥ 产品管理号	
220V            380V 2R8: 2.8A      5R5: 5.5A 6R0: 6.0A      8R5: 8.5A 8R0: 8.0A      012: 12A 010: 10A       016: 16A 013: 13A       021: 21A	第一位: 产品配置 缺省: 标配 -P: 高配 (DA200A) -Z: 直驱 (DA180A) 第二位: 集成度 1: 单轴 (默认缺省) 第三位: 安装方式 B: 基板安装 (默认缺省) 第四位: 防护等级 0: IP00 1: IP20 (默认缺省)	

① PROFINET 机型敬请期待

## 伺服驱动命名 (DA200)

SV - DA200 - 015 - 4 - S 0 - XXXX

①      ②      ③      ④ ⑤ ⑥      ⑦

① 产品类别	④ 额定电压	⑦ 管理号
SV: 伺服系统产品	4:380V	XXXX: 厂家产品管理号 ② 00T0: 电子凸轮
② 产品系列	⑤ 驱动器类型	
DA200: 伺服驱动器	S: 标准型 N: EtherCAT 总线型 F: PROFINET 总线型 D: PROFIdrive 总线型	
③ 额定功率	⑥ 编码器类型	
380V 011: 11kW    037: 37kW 015: 15kW    045: 45kW 022: 22kW    055: 55kW	0: 光电型编码器及磁编码器 ① 7: 旋转变压器	

① 光电型编码器包括 2500 线增量式、17 位多圈绝对值和 23 位多圈绝对值 00T0: 电子凸轮

② 管理号 00T0 为电子凸轮, 且⑥应为 0(即编码器类型应为光电型及磁编码器)

## ■ IMS20B 系列伺服电机

### ■ 小功率产品特点

#### 系列齐全

- 机座号覆盖 40/60/80/100/130/180mm，功率段范围 0.05kW~7.5kW
- 提供低中高多种惯量和多种额定转速规格
- 适配 17 位多圈绝对值磁编、23 位多圈绝对值光编、机械式多圈绝对值编码器\*、安全编码器\*
- 符合 CE/UL\* 认证，550W~7.5kW 功率范围电机符合中国一级能效认证

#### 尺寸更小

- 采用全新一体化结构设计，电机长度相比上一代产品大幅缩短，80 机座电机长度缩短最多约 25%

#### 温升更低

- 优化电机结构和电磁设计，电机温升相比上一代产品明显降低，60 机座电机温升最高降低约 15°C

#### 性能更好

- 40 机座电机最高转速 7000rpm
- 40/60/80 机座最大过载能力 350%
- 优化电机拓扑结构，适配优秀弱磁控制算法，提升了高速区出力性能，增加了可工作区域

\* 开发 / 认证中

### ■ 中功率产品特点

#### 安全可靠

- 电机外壳防护等级 IP54
- 标配 KTY 温度保护功能
- 十字连轴式编码器，抗震性提高
- 符合 CE 认证

#### 性能优秀

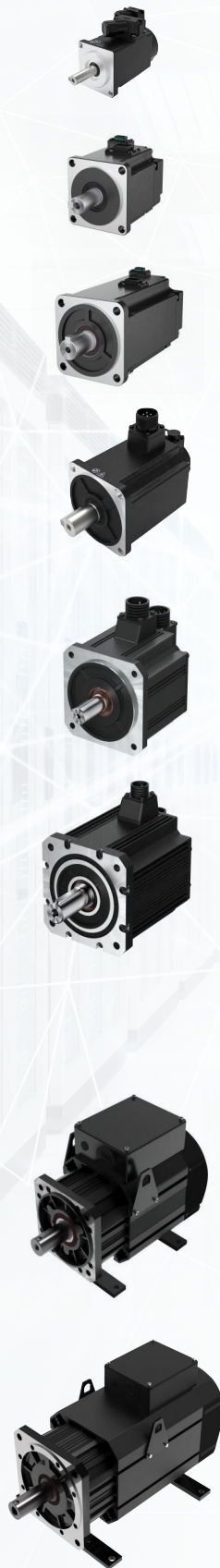
- 最高 250% 过载能力（1/2 额定转速下）
- 优化电机拓扑结构，提升了高速区出力性能
- 一体化结构设计，低噪音

#### 高功率密度

- 采用 IPM 电磁设计，充分利用磁阻转矩，提升单位体积电机扭矩

#### 温升低

- 采用高性能磁性材料，降低电机损耗，电机发热降低
- 优化风道结构，提升电机散热性能



型号	机座号 mm	功率 kW	额定扭矩 Nm	峰值扭矩 Nm	额定转速 rpm	峰值转速 rpm	电压 V	额定电流 A 220V/380V	惯量 10-4kg·m <sup>2</sup> 标准 / 抱闸	重量 kg 标准 / 抱闸
IMS20B-04L05B30C-2-***	40	0.05	0.16	0.48	3000	6000	220	0.58	0.018/0.021	0.28/0.47
IMS20B-04L10B30C-2-***	40	0.1	0.32	1.12	3000	6000	220	0.98	0.031/0.034	0.36/0.55
IMS20B-06M20B30C-2(4)-***	60	0.2	0.64	2.24	3000	7000	220/380	1.4/1.1	0.28/0.31	0.8/1.1
IMS20B-06M40B30C-2(4)-***		0.4	1.27	4.45	3000	7000	220/380	2.7/1.6	0.5/0.53	1.2/1.4
IMS20B-08M75B30C-2(4)-***	80	0.75	2.39	8.37	3000	7000	220/380	4.8/2.8	1.7/1.75	2.2/2.7
IMS20B-08M10C30C-2(4)-***		1	3.18	11.13	3000	7000	220/380	5.5/3.5	2.16/2.21	2.62/3.2
IMS20B-10M10C30C-2(4)-***	100	1	3.18	9.55	3000	6000	220/380	6.6/3.72	1.84/2.59	3.3/4.1
IMS20B-10M15C30C-2(4)-***		1.5	4.78	13.4	3000	6000	220/380	8.8/5.1	2.75/3.5	4.3/5.1
IMS20B-10M20C30C-2(4)-***		2	6.37	19.1	3000	6000	220/380	10.71/6.95	3.65/4.4	5.3/6.1
IMS20B-10M25C30C-2(4)-***		2.5	7.96	26.5	3000	6000	220/380	13.3/8.17	4.36/5.11	6.3/7.1
IMS20B-13M10C20C-2(4)-***	130	1	4.8	14.3	2000	4500	220/380	5.4/3	6.3/7.95	4.4/6.0
IMS20B-13M15C20C-2(4)-***		1.5	7.2	21.5	2000	4500	220/380	7.6/4.8	9.1/10.8	5.6/7.2
IMS20B-13M20C20C-2(4)-***		2	9.6	28.7	2000	4500	220/380	9/5.6	12.9/14.6	6.9/8.5
IMS20B-13M30C20C-2(4)-***		3	14.3	43	2000	3000	220/380	13/7.7	21.7/23.4	10.3/11.9
IMS20B-13H85B15C-2(4)-***		0.85	5.4	13.5	1500	4500	220/380	6.2/3.3	13.1/14.3	5.7/7.3
IMS20B-13H13C15C-2(4)-***		1.3	8.3	20.7	1500	4500	220/380	9.9/5.2	17.9/19.1	7.2/8.8
IMS20B-13H18C15C-2(4)-***		1.8	11.5	28.7	1500	4500	220/380	12.8/7.7	24.3/25.6	9/10.6
IMS20B-13L30C30C-4-***		3	9.8	29.4	3000	6000	380	10.13	7.28/8.22	9.9/11.6
IMS20B-13L40C30C-4-***		4	12.6	37.8	3000	6000	380	12.96	10.1/11.04	13/14.7
IMS20B-13L50C30C-4-***		5	15.8	47.7	3000	6000	380	16.77	13.3/14.24	17/18.7
IMS20B-18M30C15C-4-***	180	3	19.1	47.8	1500	4500	380	9.7	48.6/49.3	19.2/21.2
IMS20B-18M44C15C-4-***		4.4	28	70	1500	4500	380	13.5	65.2/65.9	23.2/25.2
IMS20B-18M55C15C-4-***		5.5	35	88.8	1500	4500	380	16.8	84/84.7	27.7/29.7
IMS20B-18M75C15C-4-***		7.5	47.8	119.5	1500	4500	380	20.9	107.4/108.1	32/34

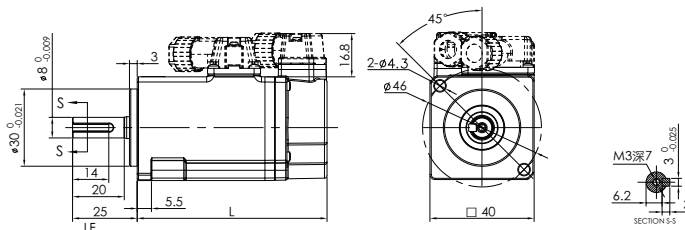
型号	机座号 mm	功率 kW	额定扭矩 Nm	峰值扭矩 Nm	额定转速 rpm	峰值扭矩 rpm	电压 V	额定电流 A 220V/380V	惯量 10-4kg·m2 标准 / 抱闸	重量 kg 标准 / 抱闸
IMS20B-20M63C15C-4-***	200	6.3	40	100	1500	2500	380	12.4	52	35.2
IMS20B-20M71C17C-4-***		7.1	40	100	1700	2700	380	13.1	52	35.2
IMS20B-20M80C20C-4-***		8	38	96	2000	3000	380	14.4	52	35.2
IMS20B-20M94C15C-4-***		9.4	60	150	1500	2500	380	17.1	73	40.6
IMS20B-20M11D17C-4-***		10.7	60	150	1700	2700	380	19.5	73	40.6
IMS20B-20M12D20C-4-***		12.2	58	145	2000	3000	380	21.6	73	40.6
IMS20B-20M13D15C-4-***		12.6	80	200	1500	2500	380	22.5	94	46
IMS20B-20M14D17C-4-***		14.2	80	200	1700	2700	380	26.1	94	46
IMS20B-20M17D20C-4-***		16.8	80	183	2000	3000	380	29.5	94	46
IMS20B-20M16D15C-4-***		15.7	100	250	1500	2500	380	27.9	115	51.5
IMS20B-20M18D17C-4-***		17.8	100	250	1700	2700	380	31	115	51.5
IMS20B-20M20D20C-4-***		20	95.3	239	2000	3000	380	34.5	115	51.5
IMS20B-20M19D15C-4-***		18.8	120	300	1500	2500	380	33.7	135	56.8
IMS20B-20M21D17C-4-***		21.4	120	300	1700	2700	380	38.6	135	56.8
IMS20B-20M24D20C-4-***		24.1	114.3	288	2000	3000	380	41.7	135	56.8
IMS20B-20M22D15C-4-***		22	140	350	1500	2500	380	38.6	156	62.3
IMS20B-20M25D17C-4-***		24.9	140	350	1700	2700	380	44.8	156	62.3
IMS20B-20M27D20C-4-***		27.4	130.7	328	2000	3000	380	48.6	156	62.3
IMS20B-20M25D15C-4-***		25.1	160	400	1500	2500	380	44.6	177	67.7
IMS20B-20M29D17C-4-***		28.5	160	400	1700	2700	380	51.4	177	67.7
IMS20B-20M32D20C-4-***		31.6	150.9	376	2000	3000	380	55.73	177	67.7
IMS20B-20M28D15C-4-***		28.3	180	450	1500	2500	380	49.2	196	73.1
IMS20B-20M32D17C-4-***		32	180	450	1700	2700	380	57.4	196	73.1
IMS20B-20M36D20C-4-***		35.6	169.9	425	2000	3000	380	62.2	196	73.1

型号	机座号 mm	功率 kW	额定扭矩 Nm	峰值扭矩 Nm	额定转速 rpm	峰值扭矩 rpm	电压 V	额定电流 A 220V/380V	惯量 10-4kg·m2 标准 / 抱闸	重量 kg 标准 / 抱闸	
IMS20B-26M28D15C-4-***	263	28.3	180	450	1500	2500	380	49.5	242	82	
IMS20B-26M32D17C-4-***		32	180	450	1700	2700	380	58.1	242	82	
IMS20B-26M37D20C-4-***		36.7	175.4	438	2000	3000	380	65.1	242	82	
IMS20B-26M35D15C-4-***		34.6	220	553	1500	2500	380	60.4	297	93	
IMS20B-26M39D17C-4-***		39.2	220	553	1700	2700	380	66.8	297	93	
IMS20B-26M45D20C-4-***		44.9	214.3	536	2000	3000	380	81.2	297	93	
IMS20B-26M41D15C-4-***		40.8	260	651	1500	2500	380	71.2	351	104	
IMS20B-26M46D17C-4-***		46.3	260	651	1700	2700	380	81.3	351	104	
IMS20B-26M50D20C-4-***		49.8	237.7	594	2000	3000	380	82.5	351	104	
IMS20B-26M47D15C-4-***		47.1	300	750	1500	2500	380	79.3	406	115	
IMS20B-26M53D17C-4-***		53.4	300	750	1700	2700	380	93.9	406	115	
IMS20B-26M58D20C-4-***		57.7	275.4	688	2000	3000	380	99.7	406	115	
IMS20B-26M53D15C-4-***		53.4	340	850	1500	2500	380	89.4	461	126	
IMS20B-26M61D17C-4-***		60.5	340	850	1700	2700	380	101.9	461	126	
IMS20B-26M65D20C-4-***		70.5	336.9	843	2000	3000	380	113	461	126	
IMS20B-26M60D15C-4-***		59.7	380	950	1500	2500	380	100	515	137	
IMS20B-26M68D17C-4-***		67.6	380	950	1700	2700	380	118.8	515	137	
IMS20B-26M74D20C-4-***		74	376.5	941	2000	3000	380	127.7	515	137	
绝缘等级		Class F(155° C)									
防护等级		IP67 (80 机座及以下, 直插式), IP65 (100~180 机座, 军规航插), IP54 (200、263 机座)									
使用环境	温度: 0° C~+40° C (80 机座及以下, 不结冰), -10° C~+40° C (100 机座及以上, 不结冰); 湿度: 90%RH 以下 (无凝露)										

## ■ 伺服电机安装尺寸

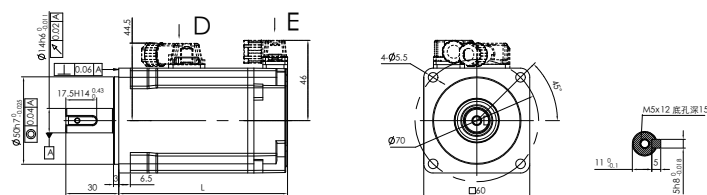
### 40机座电机安装尺寸(单位:mm)

电机型号	L(mm)	
	无抱闸	电磁抱闸
IMS20B-04L05B30C-2-***	62.4	88.1
IMS20B-04L10B30C-2-***	73.4	100.1



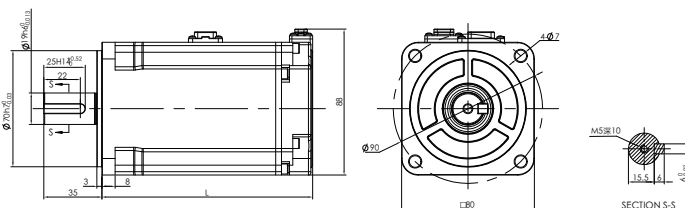
### 60机座电机安装尺寸(单位:mm)

电机型号	L(mm)	
	无抱闸	电磁抱闸
IMS20B-06M20B30C-2(4)-***	73	95.5
IMS20B-06M40B30C-2(4)-***	92.5	114.5



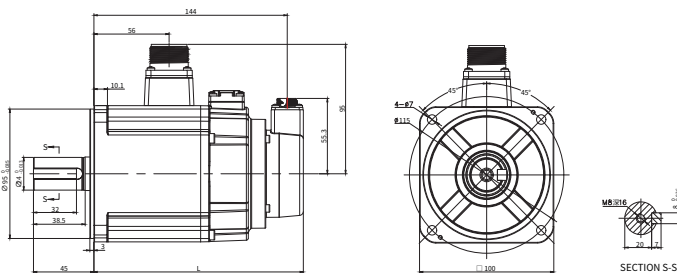
### 80机座电机安装尺寸(单位:mm)

电机型号	L(mm)	
	无抱闸	电磁抱闸
IMS20B-08M75B30C-2-***	96.8	127
IMS20B-08M10C30C-2-***	110.8	141



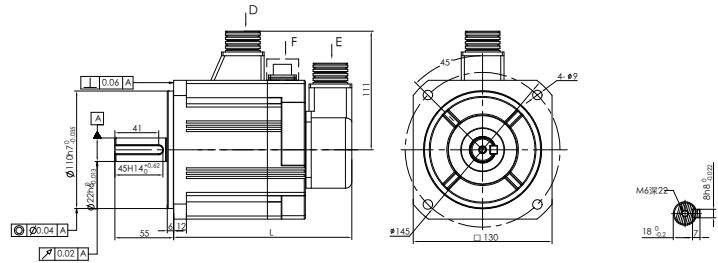
### 100机座电机安装尺寸(单位:mm)

电机型号	L(mm)	
	无抱闸	电磁抱闸
IMS20B-10M10C30C-2(4)-***	127.4	156
IMS20B-10M15C30C-2(4)-***	147.4	176
IMS20B-10M20C30C-2(4)-***	167.4	196
IMS20B-10M25C30C-2(4)-***	184.4	213

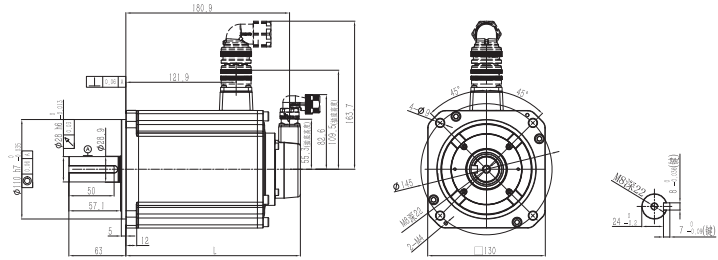


130机座电机安装尺寸(单位:mm)

电机型号	L(mm)	
	无抱闸	电磁抱闸
IMS20B-13M10C20C-2(4)-***	130	159
IMS20B-13M15C20C-2(4)-***	143	172
IMS20B-13M20C20C-2(4)-***	160	189
IMS20B-13M30C20C-2(4)-***	210.5	240.2
IMS20B-13H85B15C-2(4)-***	138	167
IMS20B-13H13C15C-2(4)-***	155	184
IMS20B-13H18C15C-2(4)-***	185	215

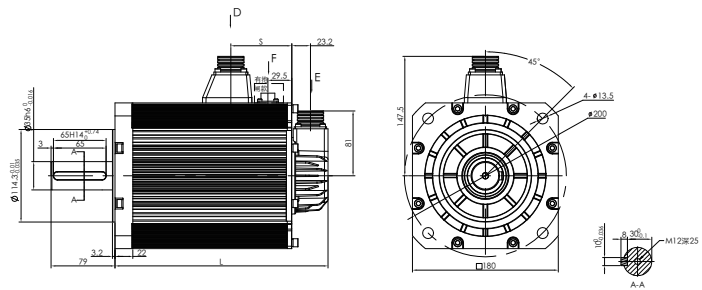


电机型号	L(mm)	
	无抱闸	电磁抱闸
IMS20B-13L30C30C-4-***	192.9	223.9
IMS20B-13L40C30C-4-***	230.9	261.9
IMS20B-13L50C30C-4-***	273.9	304.9

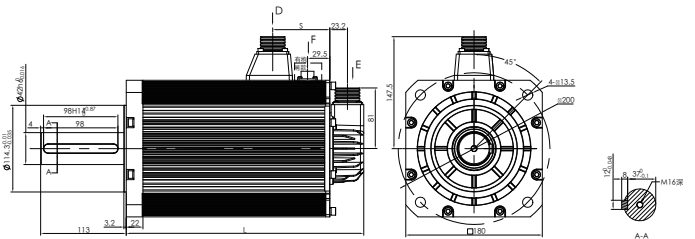


180机座电机安装尺寸(单位:mm)

电机型号	L(mm)		S(mm)	
	无抱闸	电磁抱闸	无抱闸	电磁抱闸
IMS20B-18M30C15C-4-***	223	263	35	75.3
IMS20B-18M44C15C-4-***	248	288	35	75.3



电机型号	L(mm)		S(mm)	
	无抱闸	电磁抱闸	无抱闸	电磁抱闸
IMS20B-18M55C15C-4-***	273	313	35	75.3
IMS20B-18M75C15C-4-***	308	348	35	75.3

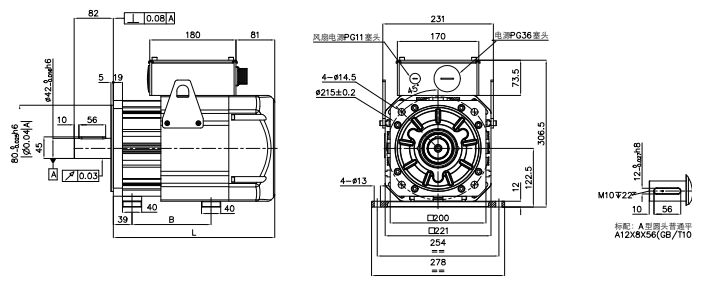
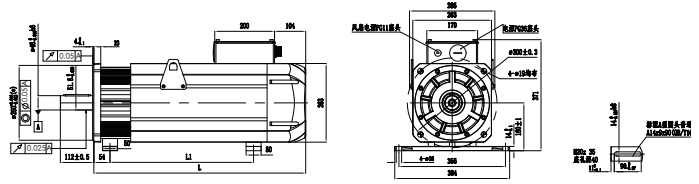


200机座电机安装尺寸(单位:mm)

电机型号	L(mm)		S(mm)	
	无抱闸	电磁抱闸	无抱闸	电磁抱闸
IMS20B-20M63C15C-4-***	337	411	165	225
IMS20B-20M71C17C-4-***	337	411	165	225
IMS20B-20M80C20C-4-***	337	411	165	225
IMS20B-20M94C15C-4-***	365	439	190	250
IMS20B-20M11D17C-4-***	365	439	190	250
IMS20B-20M12D20C-4-***	365	439	190	250
IMS20B-20M13D15C-4-***	393	467	220	280
IMS20B-20M14D17C-4-***	393	467	220	280
IMS20B-20M17D20C-4-***	393	467	220	280
IMS20B-20M16D15C-4-***	421	495	230	290
IMS20B-20M18D17C-4-***	421	495	230	290
IMS20B-20M20D20C-4-***	421	495	230	290
IMS20B-20M19D15C-4-***	449	523	270	330
IMS20B-20M21D17C-4-***	449	523	270	330
IMS20B-20M24D20C-4-***	449	523	270	330
IMS20B-20M22D15C-4-***	477	551	300	360
IMS20B-20M25D17C-4-***	477	551	300	360
IMS20B-20M27D20C-4-***	477	551	300	360
IMS20B-20M25D15C-4-***	505	-	340	-
IMS20B-20M29D17C-4-***	505	-	340	-
IMS20B-20M32D20C-4-***	505	-	340	-
IMS20B-20M28D15C-4-***	553	-	360	-
IMS20B-20M32D17C-4-***	553	-	360	-
IMS20B-20M36D20C-4-***	553	-	360	-

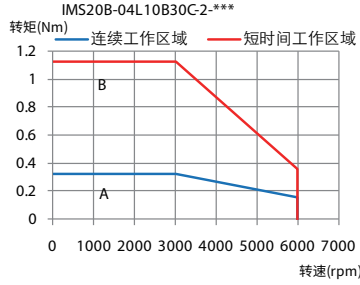
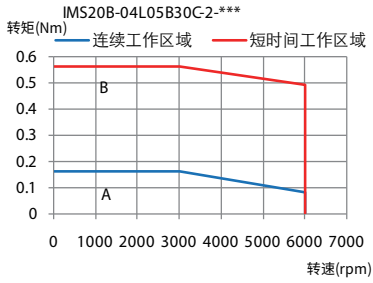
263机座电机安装尺寸(单位:mm)

电机型号	L(mm)		S(mm)	
	无抱闸	电磁抱闸	无抱闸	电磁抱闸
IMS20B-26M28D15C-4-***	508	593	255	300
IMS20B-26M32D17C-4-***	508	593	255	300
IMS20B-26M37D20C-4-***	508	593	255	300
IMS20B-26M35D15C-4-***	548	633	300	370
IMS20B-26M39D17C-4-***	548	633	300	370
IMS20B-26M45D20C-4-***	548	633	300	370
IMS20B-26M41D15C-4-***	370	-	588	-
IMS20B-26M46D17C-4-***	370	-	588	-
IMS20B-26M50D20C-4-***	370	-	588	-
IMS20B-26M47D15C-4-***	628	-	400	-
IMS20B-26M53D17C-4-***	628	-	400	-
IMS20B-26M58D20C-4-***	628	-	400	-
IMS20B-26M53D15C-4-***	668	-	440	-
IMS20B-26M61D17C-4-***	668	-	440	-
IMS20B-26M65D20C-4-***	668	-	440	-
IMS20B-26M60D15C-4-***	708	-	480	-
IMS20B-26M68D17C-4-***	708	-	480	-
IMS20B-26M74D20C-4-***	708	-	480	-

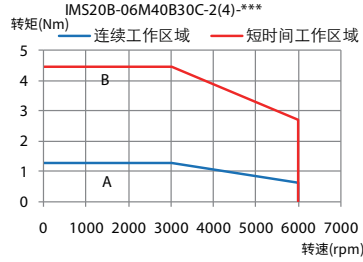
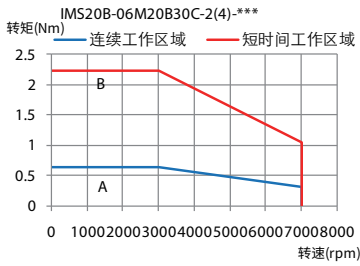


# ■ 伺服电机转矩特性曲线图

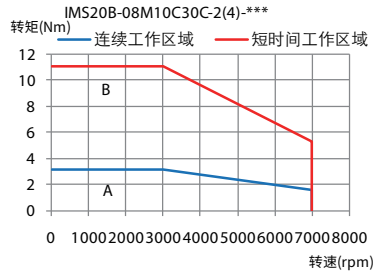
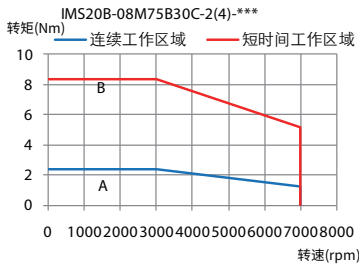
## 40机座电机



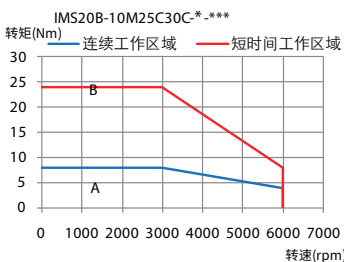
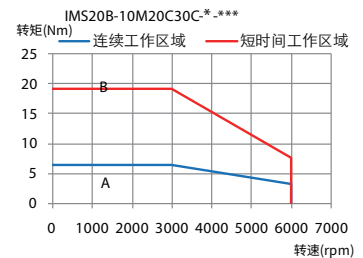
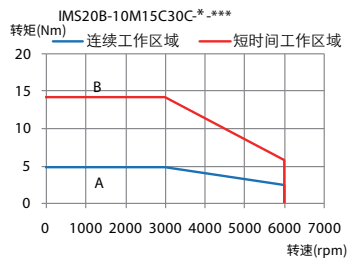
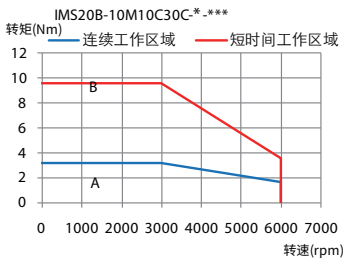
## 60机座电机



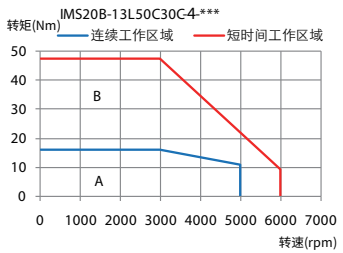
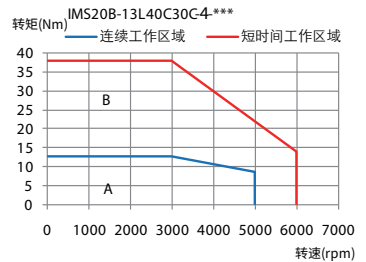
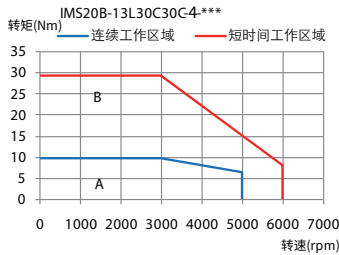
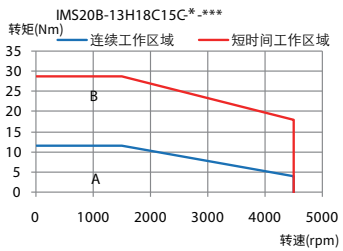
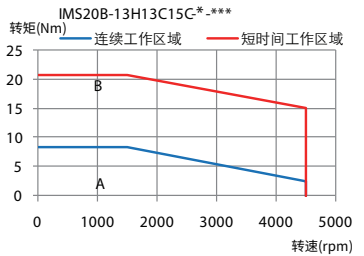
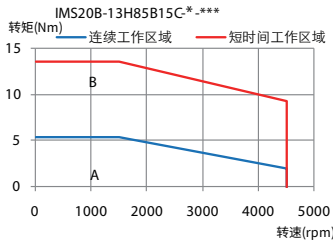
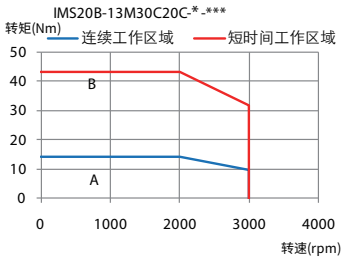
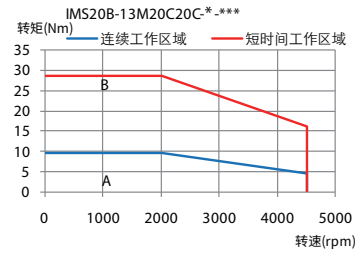
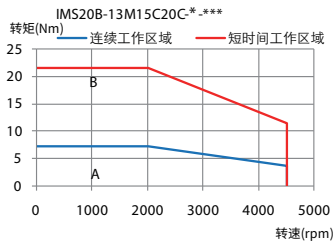
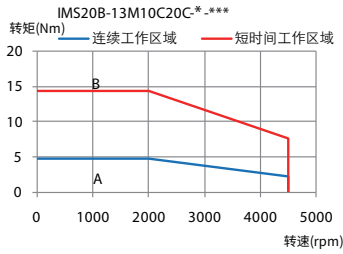
## 80机座电机



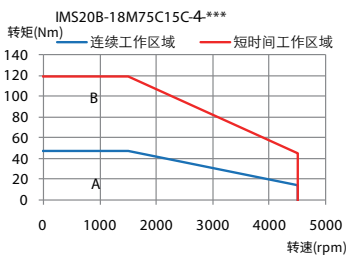
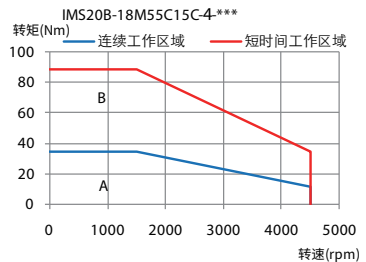
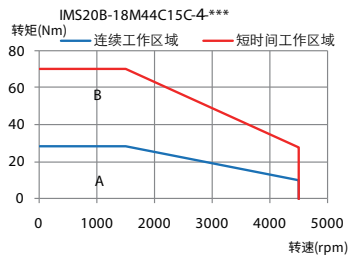
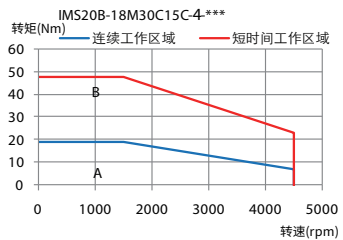
## 100机座电机



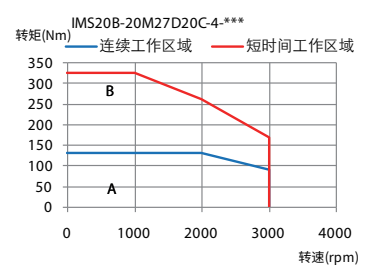
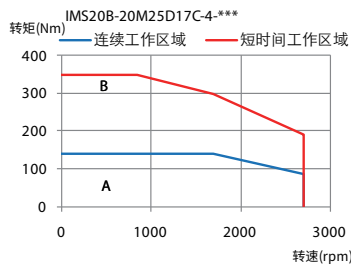
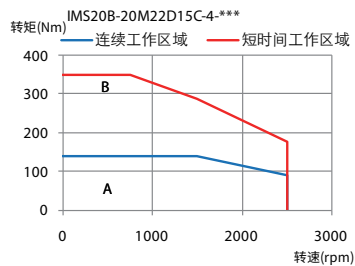
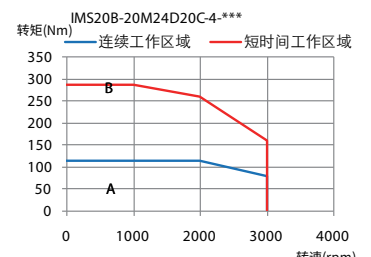
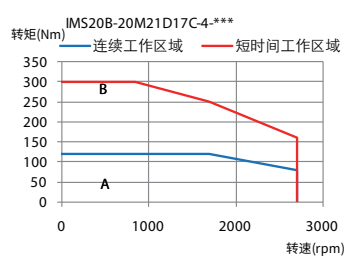
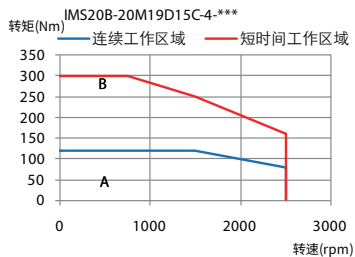
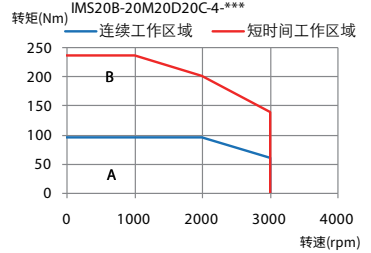
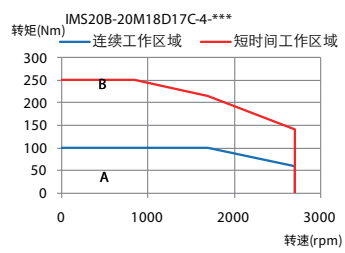
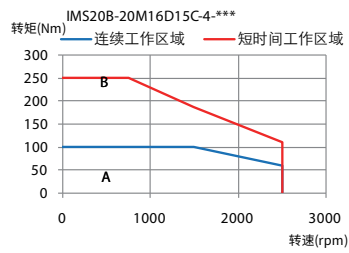
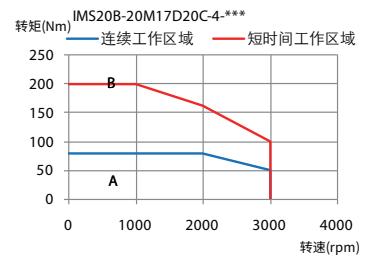
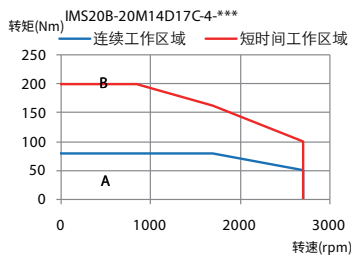
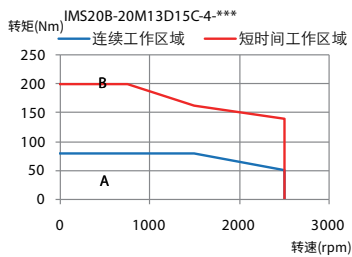
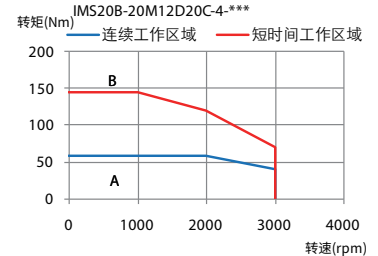
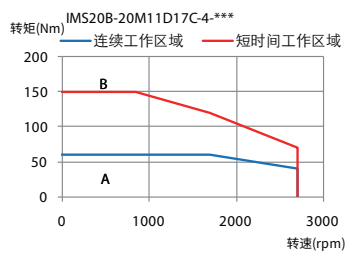
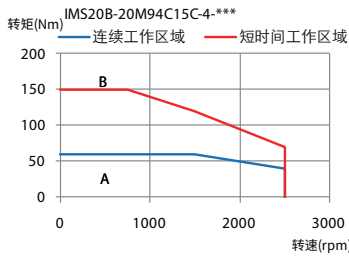
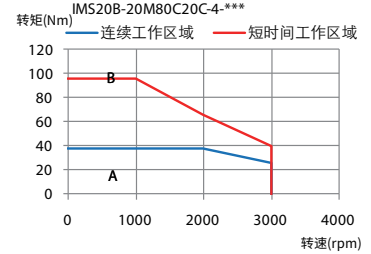
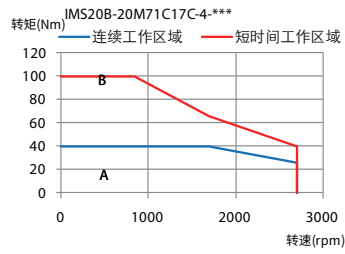
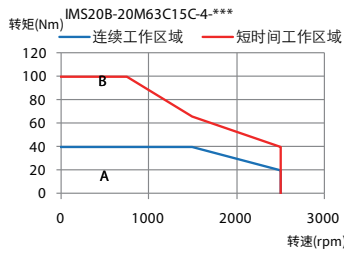
### 130机座电机



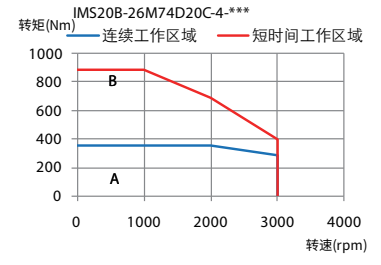
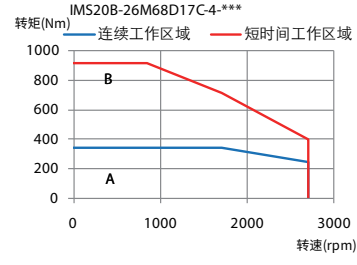
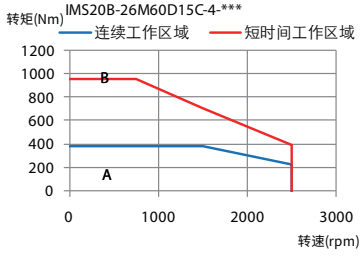
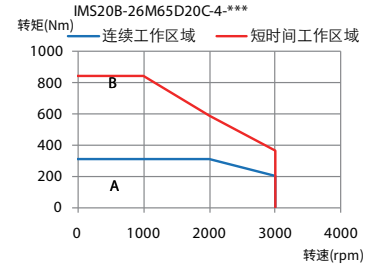
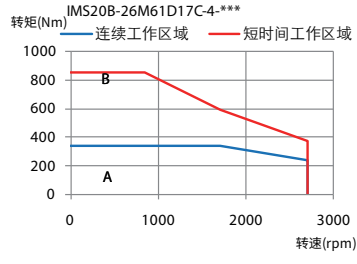
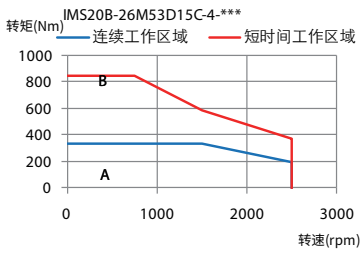
### 180机座电机



200机座电机







## DA180A系列伺服驱动器

DA180A 系列基础型交流伺服系统是英威腾新一代精简版单轴伺服产品，以实用为导向，扩展无忧。对于通用设备简易化、网络化和高效化需求，提供高效、有竞争力的解决方案。

### 电压及功率范围

220V: 1PH AC220V (±15%)

### 产品特点

#### 结构紧凑

功率及控制硬件组合单板设计，功率密度高，400W、1000W 宽度 W=50mm

#### 功能拓展

新增动态制动功能，可支持多类型编码器及直线电机应用拓展

#### 性能提升

速度环响应带宽 2.5kHz，1KW 机型额定输出电流由 5A 提升到 6A

#### 高性价比

控制板与驱动板合一，大幅优化制成效率，提升产品性价比



#### 双芯片不偷工

采用 ARM+FPGA 的双芯片架构，准确分工保障软件运行，性能稳定。非单 arm 方案降性能简配

#### IGBT 不减料

维持 IGBT 电源模块，自动化产线制程质量保障。相比 MOS 管方案稳定性高，使用寿命长

#### 电磁防护升级

严苛 EMC 测试标准，经过充分测试及市场验证，保障了产品在各类应用环境下的性能和可靠性

### 驱动器类型功能区别

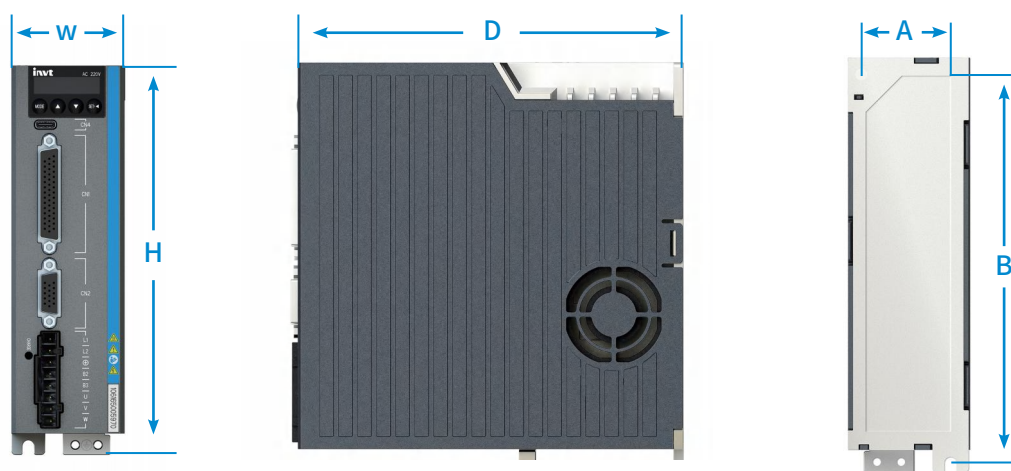
功率范围：0.4~1kW			功能选项					通信协议			编码器协议			
驱动器类型	产品类别	符号	脉冲输入	模拟量输入 2路	高速 IO 输入 2路 (DI1/DI2)	动态制动	电机温控 KTY84/PT100	RS485	CANopen	EtherCAT	ABZ (TTL)	异步串行 通信式	EnDat2.1	BiSS-C
DA180A 旋转款	脉冲型	E	✓	✓	×	×	×	✓	×	×	×	✓	×	×
	CANopen	C	×	✓	×	✓	✓	×	✓	×	×	✓	×	×
	EtherCAT 型	N	×	×	×	✓	✓	×	×	✓	×	✓	×	×
DA180A-Z 直驱款	脉冲型	E	✓	✓	×	✓	✓	✓	×	×	✓	×	✓	✓
	EtherCAT 型	N	×	×	✓	✓	✓	×	×	✓	✓	×	✓	✓

## 驱动器规格及配置

驱动器类型	驱动器型号 <sup>1</sup>	额定功率 (kW)	主电源 (V)	控制电源 (V)	输入电流 (A)	额定输出电流 (A)	最大输出电流 (A)	内置制动电阻	允许外接制动电阻最小值	推荐滤波器型号
DA180A	DA180A-*-2R8-S-2	0.4	单相 220	/	3.6	2.8	8.4	/	60Ω	FLT-PS2010H-B
	DA180A-*-6R0-S-2	1			9	6	18	45Ω 60W	45Ω	FLT-PS2010H-B
DA180A-Z	DA180A-*-2R8-S-2-Z	0.4			3.6	2.8	8.4	/	60Ω	FLT-PS2010H-B
	DA180A-*-6R0-S-2-Z	1			9	6	18	45Ω 60W	45Ω	FLT-PS2010H-B

<sup>1</sup> 驱动器型号中 \* 表示产品类别

## 驱动器尺寸



驱动器类型	外形尺寸 (mm)			安装尺寸 (mm)		安装孔径 (mm)	重量 (kg)	体积
	H	W	D	A	B			
DA180A	172	50	157	37	161	M4(Φ5)	0.9	A
DA180A-Z	172	50	162	37	161	M4(Φ5)	0.9	A

## DA200A系列伺服驱动器

DA200A 系列高性能交流伺服系统是英威腾新一代伺服产品，采用稳定的产品技术平台，增加直驱专用算法，完善安全功能，提升产品性能，可靠性，易用性，打造物超所值的产品和服务，为客户提供更具竞争力的产品及解决方案。

### 电压及功率范围

220V: 1PH/3PH AC220V(-15%)~240V(+10%)

380V: 3PH AC380V(-15%)~440V(+10%) 47Hz~63Hz

### 产品特点

#### 安全可靠

支持 STO (Safe Torque Off)，确保人身安全  
满足 EN/IEC61800-5-2 SIL3 等级要求

#### 全能驱动

支持直驱电机 (DDR/DDI) 及旋转电机  
支持 EnDat2.2、BiSS-C、异步串行通信式、ABZ 等多种编码器协议  
支持单端霍尔、电机温控信号

#### 丰富的通讯

成熟的现场总线技术，应用组网便捷可靠  
支持 Modbus、CANopen、EtherCAT、PROFINET 等总线通讯

#### 内置抱闸输出

无需外置继电器，节省外部空间  
减少接线，降低系统成本



### 驱动器类型功能区别

功率段：400W~7.5kW			功能选项								通信选项				编码器协议			
驱动器类别	符号	配置类型	脉冲输入	模拟量输入输出 2路/2路	高速IO输入 2路 (DI1/DI2)	第二编码器	STO	抱闸输出	动态制动	电机温控 PT100	RS485	CAN open	EtherCAT	PROFINET <sup>1</sup>	异步串行通信式	ABZ (TTL)	EnDat 2.2	BiSS-C
脉冲型	E	标准版	✓	✓	×	×	×	×	✓	×	✓	×	×	×	✓	×	✓	✓
		高配版	✓	✓	×	✓	✓	✓	✓	✓	✓	×	×	×	✓	✓	✓	✓
总线型	N	标准版	×	×	✓	×	×	×	✓	×	×	×	✓	×	✓	×	✓	✓
		高配版	×	×	✓	✓	✓	✓	✓	✓	×	×	✓	×	✓	✓	✓	✓
	C	高配版	✓	✓	×	✓	✓	✓	✓	✓	✓	✓	×	×	✓	✓	✓	✓
	F	高配版	×	×	✓	✓	✓	✓	✓	✓	×	×	×	✓	✓	✓	✓	✓

<sup>1</sup> PRPFINET 机型敬请期待

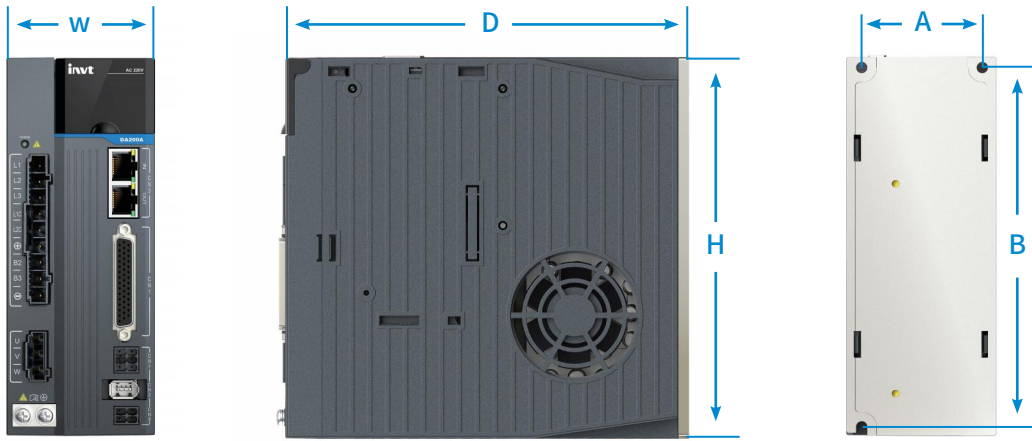
## ■ 驱动器规格及配置

驱动器型号 <sup>①</sup>	电压等级	额定输入电流 (A)	额定输出功率 (kW)	额定输出电流 (A)	最大输出电流 (A)	电阻规格	允许外接再生电阻最小阻值 (Ω)	电容可吸收最大制动能量 (J)	EMI 滤波器型号 <sup>②</sup>	断路器电流 (A)	接触器电流 (A)	适配电抗器	电感量 (mH)	机箱体积
DA200A-*2R8-S-2	单相 220V	3.6	0.4	2.8	8.4	/	60	20.88	FLT-PS2010H-B	6	9	/	/	A
DA200A-*6R0-S-2		9	1	6	18	45Ω 60W	45	31.32	FLT-PS2010H-B	16	12	/	/	A
DA200A-*8R0-S-2		13.6	1.5	8	24	30Ω 60W	30	51.89	FLT-P04016L-B	32	18	/	/	B
DA200A-*010-S-2		18.2	2	10	25	30Ω 60W	30	51.89	FLT-P04016L-B	32	25	/	/	B
DA200A-*013-S-2		27.3	3	13	32.5	30Ω 60W	20	63.28	FLT-P04032L-B	50	32	/	/	C
DA200A-*8R0-S-2	三相 220V	5.6	1.5	8	24	30Ω 60W	30	51.89	FLT-P04016L-B	16	9	MD-ACL-10-5-4T	5	B
DA200A-*010-S-2		7.5	2	10	25	30Ω 60W	30	51.89	FLT-P04016L-B	20	9	MD-ACL-10-5-4T	5	B
DA200A-*013-S-2		11.2	3	13	32.5	30Ω 60W	20	63.28	FLT-P04032L-B	25	18	MD-ACL-15-3-4T	3	C
DA200A-*1R6-T-2	三相 380V	0.9	0.4	1.6	4.8	/	60	29.01	FLT-P04006L-B	2	9	MD-ACL-10-5-4T	5	A
DA200A-*5R5-T-2		3.3	1.5	5.5	13.75	60Ω 60W	60	72.08	FLT-P04006L-B	6	9	MD-ACL-10-5-4T	5	B
DA200A-*8R5-T-2		6.5	3	8.5	25.5	60Ω 60W	60	87.91	FLT-P04006L-B	16	9	MD-ACL-10-5-4T	5	C
DA200A-*012-T-2		9.6	4.4	12	30	30Ω 120W	30	119.55	FLT-P04016L-B	20	12	MD-ACL-10-5-4T	5	D
DA200A-*016-T-2		11.9	5.5	16	40	30Ω 120W	30	144.17	FLT-P04016L-B	25	18	MD-ACL-15-3-4T	3	D
DA200A-*021-T-2		16.3	7.5	21	52.5	30Ω 120W	30	175.82	FLT-P04032L-B	32	18	MD-ACL-40-1.45-4T	1.45	D

① 驱动器型号中 \* 表示产品类别

② 表中 EMI 滤波器型号是指我司的 EMI 滤波器产品型号，用于电源输入端

## 驱动器尺寸



体积	外形尺寸 (mm)			安装尺寸 (mm)		安装孔径 (mm)	重量 (kg)
	H	W	D	A	B		
A	170	45	170	33	162	M4(Φ5)	1.05
B	170	67	180	54	162	M4(Φ5)	1.45
C	170	84	180	71	162	M4(Φ5)	1.75
D	245	92	190	79	237	M4(Φ5)	3.13



## ■ 技术规格

规格		说明		
电源	220V 系统输入电压	1PH/3PH AC220V(-15%)~240V(+10%) 47Hz~63Hz		
	400V 系统输入电压	3PH AC380V(-15%)~440V(+10%) 47Hz~63Hz		
端口	控制信号	输入	通用型 10 路输入，总线型伺服 7 路输入（功能可通过相关参数配置），输入范围 12~24V，输入带宽大于 1k，开关延迟小于 5μs	
		输出	通用型、Ether CAT 总线型均 4 路差分输出（功能可通过相关参数配置），输出范围 12~24V，输出带宽大于 1k	
	模拟量	输入	2 路 12bit 输入，输入范围 -10V~+10V	
		输出	2 路输出（模拟量监视输出），输出范围 -10V~+10V，12 位分辨率	
	脉冲信号	输入	2 路，差分输入，Puls+Sign。指标：差分输入 4Mbps，集电极开路输入 200kbps。（高信噪抑制比高速光耦）	
		输出	6 路输出（3 路差分输出、3 路开路集电极输出）	
	第一编码器	输入	2 线和 4 线制绝对值编码器接口（Tamagawa、Nikon、BISS、EnDat2.2）。指标：绝对值编码器最大波特率 5Mbps	
	第二编码器	输入	增量编码器（第二编码器或全闭环光栅尺），指标：最大正交输入频率 12Mbps，支持 ABZ 断线检测功能	
	通信功能	USB	1: 1 通信上位机软件（标配，Type-C）	
		RS485	1:n 通信（标配）	
		CANopen	1:n 通信（选配）	
		PROFINET	1:n 通信（选配）	
		EtherCAT	1:n 通信（选配）	
安全端子	STO	Safe torque off（符合最新欧洲安全标准 SIL3）（选配）		
控制模式		1、位置控制；2、速度控制；3、转矩控制； 4、位置 / 速度模式切换；5、速度 / 转矩模式切换； 6、位置 / 转矩模式切换；7、全闭环控制；8、CANopen 模式；9、EtherCAT 模式		
功能	位置控制	控制输入	1、滞留脉冲清零 2、指令脉冲输入禁止 3、电子齿轮比切换 4、制振控制切换等	
		控制输出	定位完成输出等	
	脉冲输入	最大脉冲输入频率	光电耦合：差分输入 4Mpps，集电极开路输入 200kpps	
		脉冲输入方式	1、脉冲 + 方向；2、CW+CCW；3、正交编码	
电子齿轮	1/10000~1000 倍			

规格		说明			
功能	位置控制	脉冲输入	滤波器	1、指令平滑滤波器；2、FIR 滤波器	
		模拟量输入	转矩限制指令输入	可单独进行顺 / 逆时针方向的转矩限制	
		制振控制	能抑制 5~200Hz 的前端振动及整机振动		
		脉冲输出	1、可进行编码器分辨率以下的任意分频设定 2、具有 B 相取反功能		
	速度控制	控制输入	1、内部指令速度选择 1；2、内部指令速度选择 2； 3、内部指令速度选择 3；4、零速钳位等		
		控制输出	速度到达等		
		模拟量输入	速度指令输入	可根据模拟量电压 DC±10V 进行相关设定后为速度指令输入	
			转矩限制输入	可单独进行顺 / 逆时针方向的转矩限制	
		内部速度指令	可根据外部控制输入进行切换内部 8 段速度		
		速度指令 加减速调整	可单独设定加减速时间，也可进行 S 曲线加减速设定		
		零速钳位	零速钳位功能在速度模式下，可设定工作在速度模式或位置模式		
		速度指令 滤波器	模拟量输入速度指令的一次延时滤波器		
		速度指令 零漂抑制	能对外围干扰等进行零漂抑制，精度 0.3mV		
		转矩控制	控制输入	零速钳位输入等	
	控制输出		速度到达等		
	模拟量输入		转矩指令输入	模拟量转矩指令输入，可根据模拟量电压进行增益和极性设定，精度 4.88mV	
			速度限制输入	可进行模拟量速度限制	
	速度限制		通过参数可设定速度限制		
	转矩指令 滤波器		模拟量输入转矩指令的一次延时滤波器		
	转矩指令 零漂抑制		能对外围干扰等进行零漂抑制，精度 4.88mV		
内部位置规划	路径设定	1、位置 2、速度 3、加速时间 4、减速时间 5、停止定时器 6、各种状态输出 7、运行模式			
	原点回归	1、LS 信号 2、Z 相信号 3、LS 信号 +Z 相信号 4、力矩限制信号			

规格		说明
保护	硬件保护	过压、欠压、过流、过速、过载、制动电阻过载、驱动器过热、编码器故障等
	软件保护	存储器故障、初始化故障、I/O 分配异常、位置偏差过大等
	保护及故障记录	1、可记录 10 个故障 2、可记录当前故障发生时的关键参数值
环境	工作温度	0~55°C (45~55°C时, 降额 80%)
	储存温度	-20~70°C (不冻结)
	工作 / 储存湿度	RH ≤ 90% (无凝露)
	IP 等级	IP20 (电源端子及动力线端子 (IP00) 除外)
	海拔	海拔 1000m 以下
	振动	<0.5G(4.9m/S <sup>2</sup> ), 10~60Hz (不允许工作在共振点)

## ■ DA200中功率伺服驱动器

DA200 中功率系列是一款功能丰富、稳定可靠的伺服产品系列，其内置 C3 滤波器和可靠的电磁兼容设计保障了绝大部分设备和环境下的稳定使用，支持多种现场总线协议以及丰富的编码器反馈协议。强大的自适应软件和高精度控制以满足机床、印刷与包装、折弯中心、激光设备等需要中大功率的伺服应用场合。

### ■ 电压及功率范围

3P AC 380V (-15%) ~ 440V (10%): 11 ~ 55kW

### ■ 产品特点



**高可靠**

内置 C3 滤波器  
支持 STO 安全转矩关断  
结构内置防尘挡板



**多功能**

支持 脉冲、PROFdrive、EtherCAT、PROFINET  
支持 全闭环控制  
支持 内部位置控制  
支持 电子凸轮  
支持 增量式、通信式以及旋变式编码器  
低频抑振、扰动抑制、摩擦转矩补偿、自动 / 手动陷波滤波器设计



**高性能**

速度响应频率达 2.0 kHz  
支持 23 位、17 位绝对值编码器



### ■ 驱动器类型功能区别

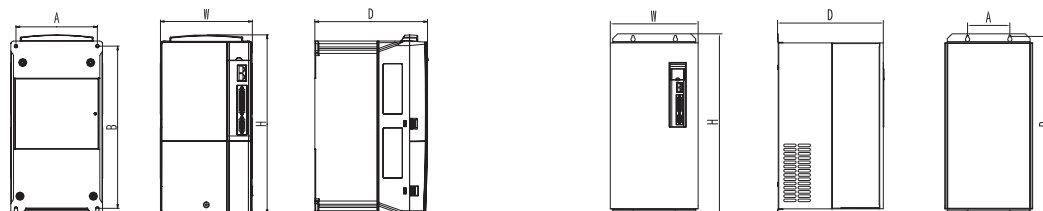
驱动器类型	符号	脉冲输入	16 位模拟量输入 1路 (AD1)	第二编码器	STO	电机温控 KTY84	RS485	CAN open	PRO FINET	PRO Fdrive	Ether CAT	光电型编码器及磁编码器	旋转变压器
标准型	S0	✓	✓	✓	✓	✓	✓	✓	×	×	×	✓	×
	S7	✓	✓	✓	✓	✓	✓	✓	×	×	×	×	✓
总线型	N0	×	×	✓	✓	✓	×	×	×	×	✓	✓	-
	N7	×	×	✓	✓	✓	×	×	×	×	✓	×	✓
	F0	×	✓	✓	✓	✓	✓	×	✓	×	×	✓	×
	F7	×	✓	✓	✓	✓	✓	×	✓	×	×	×	✓
	D0	×	✓	✓	✓	✓	✓	✓	×	×	✓	✓	×
	D7	×	✓	✓	✓	✓	✓	✓	×	×	✓	×	✓

## 驱动器规格及配置

型号	输入		输出			机箱体积	内置制动电阻规格	允许外接制动电阻最小阻值	EMI 滤波器 <sup>①</sup>
	电压 (V)	额定电流 (A)	功率 (kW)	额定电流 (A)	最大输出电流 (A)				
SV-DA200-011-4	三相 400	22.7	11	33	66	F	/	20Ω	FLT-P04045L-B
SV-DA200-015-4	三相 400	31	15	50	100	F2	/	15Ω	FLT-P04065L-B
SV-DA200-022-4	三相 400	45.4	22	66	132	G	/	10Ω	FLT-P04100L-B
SV-DA200-037-4	三相 400	76.3	37	90	180	G	/	10Ω	FLT-P04100L-B
SV-DA200-045-4	三相 400	92.8	45	112	224	H	/	5Ω	FLT-P04150L-B
SV-DA200-055-4	三相 400	113.4	55	134	268	H	/	5Ω	FLT-P04150L-B

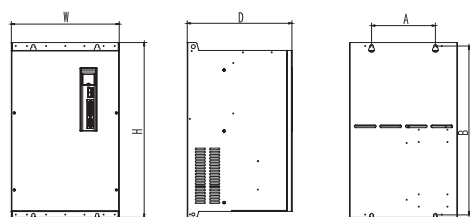
① 表中 EMI 滤波器型号是指我司的 EMI 滤波器产品型号，用于电源输入端

## 驱动器尺寸



F、F2体积尺寸示意图

G体积尺寸示意图



H体积尺寸示意图

体积	型号	外形尺寸 (mm)			安装尺寸 (mm)		安装孔径	净重
		H	W	D	A	B	mm	kg
F	SV-DA200-011-4	342	230	208	210	311	Ø6(M5)	8.5
F2	SV-DA200-015-4	407	255	238	237	384	Ø7(M6)	9
G	SV-DA200-022-4	557	270	325	130	540	Ø7(M6)	32
	SV-DA200-037-4							
H	SV-DA200-045-4	554	338	328	200	535	Ø10(M8)	52
	SV-DA200-055-4							

## ■ 技术规格

规格		说明			
电源	400V系统输入电压	3PH AC380V(-15%)~440V(+10%) 47Hz~63Hz			
控制模式		1、位置控制；2、速度控制；3、转矩控制； 4、位置/速度模式切换；5、速度/转矩模式切换； 6、位置/转矩模式切换；7、全闭环控制；8、CANopen模式；9、EtherCAT模式			
功能	位置控制	控制输入	1、滞留脉冲清零；2、指令脉冲输入禁止； 3、电子齿轮比切换；4、制振控制切换等		
		控制输出	定位完成输出等		
		脉冲输入	最大脉冲输入频率	光电耦合：差分输入4Mpps, 集电极开路输入200kpps	
			脉冲输入方式	1、脉冲+方向；2、CW+CCW； 3、正交编码	
			电子齿轮	1/10000~1000倍	
			滤波器	1、指令平滑滤波器；2、FIR滤波器	
		模拟量输入	转矩限制指令输入	可单独进行顺/逆时针方向的转矩限制	
		制振控制	能抑制5~200Hz的前端振动及整机振动		
	脉冲输出	1、可进行编码器分辨率以下的任意分频设定 2、具有B相取反功能			
	速度控制	控制输入	1、内部指令速度选择1；2、内部指令速度选择2； 3、内部指令速度选择3；4、零速钳位等		
		控制输出	速度到达等		
		模拟量输入	速度指令输入	可根据模拟量电压DC±10V进行相关设定后为速度指令输入	
			转矩限制输入	可单独进行顺/逆时针方向的转矩限制	
		内部速度指令	可根据外部控制输入进行切换内部8段速度		
		速度指令加减速调整	可单独设定加减速时间,也可进行S曲线加减速设定		
		零速钳位	零速钳位功能在速度模式下,可设定工作在速度模式或位置模式		
		速度指令滤波器	模拟量输入速度指令的一次延时滤波器		
		速度指令零漂抑制	能对外围干扰等进行零漂抑制,精度0.3mV		
		转矩控制	控制输入	零速钳位输入等	
	控制输出		速度到达等		
	模拟量输入		转矩指令输入	模拟量转矩指令输入,可根据模拟量电压进行增益和极性设定,精度4.88mV	
速度限制输入			可进行模拟量速度限制		
速度限制	通过参数可设定速度限制				
转矩指令滤波器	模拟量输入转矩指令的一次延时滤波器				
转矩指令零漂抑制	能对外围干扰等进行零漂抑制,精度4.88mV				

规格		说明
功能	内部位置规划	规划点数
		路径设定
		原点回归
保护		硬件保护
		软件保护
		保护及故障记录
环境		工作温度
		储存温度
		工作/储存湿度
		IP等级
		海拔
		振动

## ■ 伺服电机动力电缆型号说明

### 动力电缆

DA ML-100-03-B F 0-00

①      ②      ③      ④      ⑤      ⑥      ⑦      ⑧

### 动力电缆配件

DA ML - B F

①      ②      ⑤      ⑥

①

符号	配套系列
DA	厂家编号

②

符号	电缆类别
ML	动力电缆

③

符号	电缆线径
050	0.5 mm <sup>2</sup>
100	1.0 mm <sup>2</sup>
250	2.5 mm <sup>2</sup>
400	4.0 mm <sup>2</sup>
600	6.0 mm <sup>2</sup>

④

符号	电缆长度
03	3m
05	5m
10	10m
...	其他

⑤

符号	电机端插头
B	4PIN普通航空插头 YD28
N	普通航空插头 YD32
A	4PIN塑胶插头
X	直插端子
H	4+2PIN CMS08A18-B6SBI003
G	4PIN CMS3108A18-10SI

⑥

符号	驱动器端插头
F	管型端子
W	叉型端子

⑦

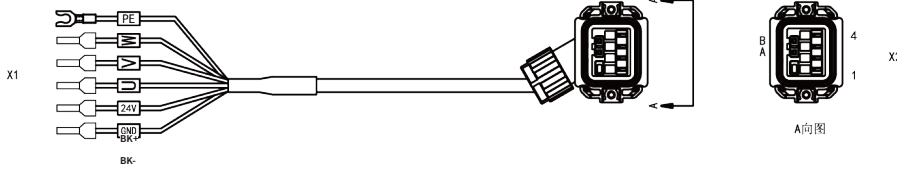
符号	电缆材质
0	普通电缆
F	柔性拖链电缆
A	带屏蔽普通电缆

⑧

符号	管理号
00	不带抱闸
...	其他

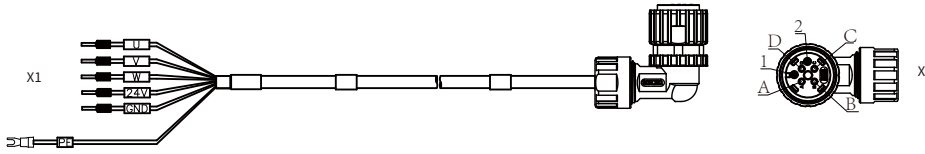
# ■ 伺服电动力电缆配线

## 40、60、80 机座电动力线（直插式 + 抱闸）



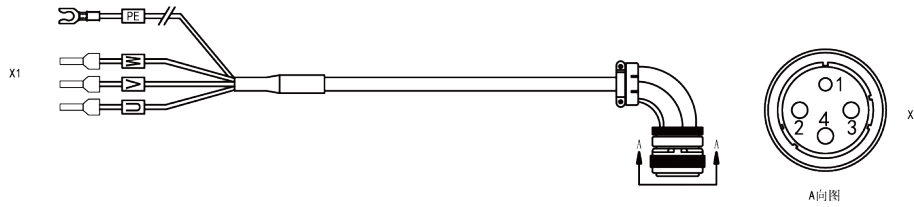
信号	X1	X2
W	管型端子	X2.3
V	管型端子	X2.1
U	管型端子	X2.2
PE	叉形端子	X2.4
BK+	管型端子	X2.A
BK-	管型端子	X2.B

## 100 机座电动力线（军规航插 + 抱闸）



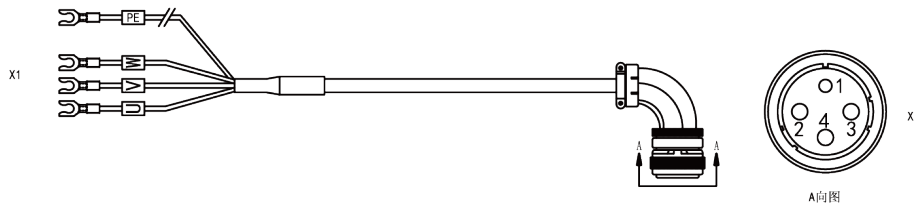
信号	X1	X2
U	棒形端子	X2.A
V	棒形端子	X2.B
W	棒形端子	X2.C
PE	U形端子	X2.D
BK+	棒形端子	X2.1
BK-	棒形端子	X2.2

## 130 机座电动力线（YD28 端子）



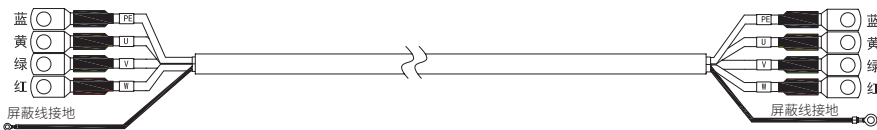
信号	X1	X2
W	管型/叉形端子	X2.4
V	管型/叉形端子	X2.3
U	管型/叉形端子	X2.2
PE	叉形端子	X2.1

## 180 机座电动力线（YD32 端子）



信号	X1	X2
W	管型/叉形端子	X2.4
V	管型/叉形端子	X2.3
U	管型/叉形端子	X2.2
PE	叉形端子	X2.1

## 200、263 机座电动力线



## 伺服电机编码器电缆型号说明

### 编码器电缆

**DB EL - 04 - 03 - B I 0 - 04 A0**

①      ②      ③      ④      ⑤ ⑥ ⑦      ⑧      ⑨

### 编码器电缆配件

**DB EL-B I**

①      ②      ⑤      ⑥

①

符号	配套系列
DB	厂家编号

②

符号	电缆类别
EL	编码器电缆

③

符号	电缆芯数
06	6芯
15	15芯
04	4芯

④

符号	电缆长度
03	3m
05	5m
10	10m
...	其他

⑤

符号	电机端插头
B	15PIN普通航空插头YD28
D	9PIN塑胶插头
X	直插端子
H	17PIN 08A
J	10PIN SC-CMV1-SP10CBT

⑥

符号	驱动器端插头
I	6PIN塑胶插头1394

⑦

符号	电缆材质
0	普通电缆
D	普通电缆带电池盒
F	柔性拖链电缆
H	柔性拖链电缆带电池盒

⑧

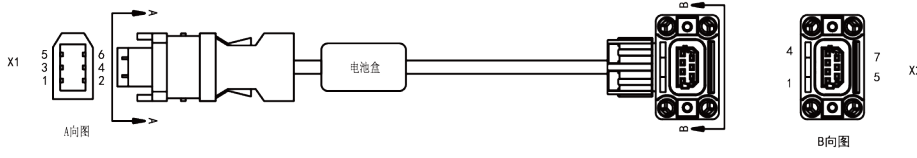
符号	编码器类型
04	绝对式

⑨

符号	管理号
A0	其他

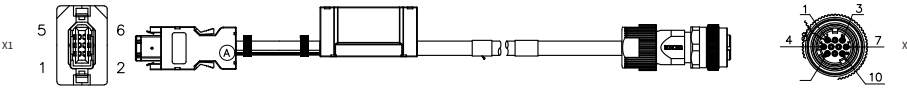
## ■ 伺服电机编码器电缆配线

### 40、60、80 机座电机编码器线（绝对值 + 直插式 + 电池盒）



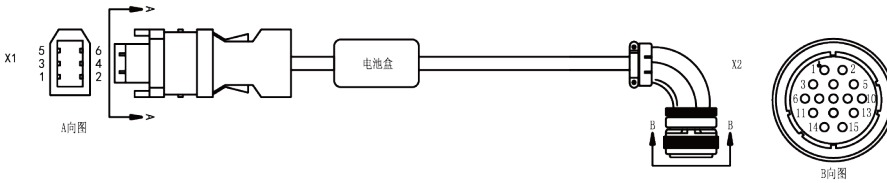
接线关系表			
信号	X1	X2	芯线结构
SD+	X1.5	X2.1	对绞
SD-	X1.6	X2.2	
5V	X1.1	X2.5	对绞
GND	X1.2	X2.6	
BAT+	/	X2.3	对绞
BAT-	/	X2.4	
屏蔽	铁壳	X2.7	编织

### 100 机座电机编码器线（绝对值 + 军规航插 + 电池盒）



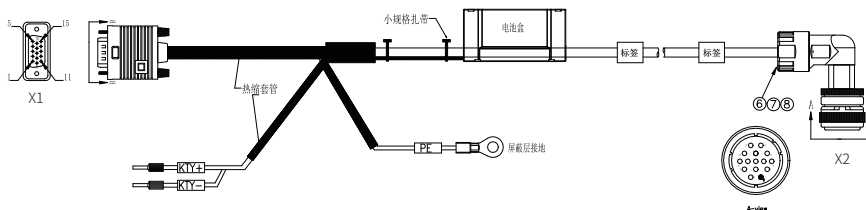
接线关系表			
信号	X1	X2	芯线结构
SD+	X1.5	X2.1	对绞
SD-	X1.6	X2.2	
5V	X1.1	X2.4	对绞
GND	X1.2	X2.9	
BAT+	/	X2.6	对绞
BAT-	/	X2.5	
屏蔽	铁壳	X2.10	编织

### 130、180 机座电机编码器线（绝对值式 + YD28 端子 + 电池盒）



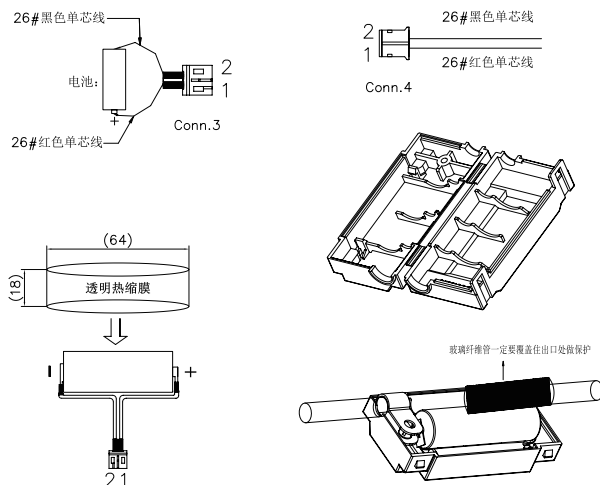
接线关系表			
信号	X1	X2	芯线结构
SD+	X1.5	X2.2	对绞
SD-	X1.6	X2.3	
5V	X1.1	X2.4	对绞
GND	X1.2	X2.5	
BAT+	/	X2.6	对绞
BAT-	/	X2.7	
屏蔽	铁壳	X2.1	编织

### 200、263 机座电机编码器线（绝对值式 + YD28 端子 + 电池盒）



接线关系表			
信号	X1	X2	芯线结构
SD+	X1.1	X2.2	对绞
SD-	X1.7	X2.3	
+5V	X1.5	X2.4	对绞
GND	X1.12	X2.5	
BAT+	/	X2.6	对绞
BAT-	/	X2.7	
KTY+	KTY+	X2.8	对绞
KTY-	KTY-	X2.9	
屏蔽	铁壳	X2.1	编织

## ■ 电池盒



### 电池盒信息

料号	物料说明	备注
19008-00266	内有配套电池 35003-00004 柱形锂电池;3.6V;2.7Ah;高度 51mm;直径 16mm;出线 30mm;电芯 19g	电池盒, 内含外壳、电池等
19008-00196	内有配套电池 35003-00003 柱形锂电池;3.6V;1.2Ah;高度 25.4;直径 14.5mm;出线 30mm;电芯 10g	电池盒, 内含外壳、电池等

### 电池信息

型号	料号	标称容量 (Ah)	标称电压 (V)	工作温度范围
F0557D-LF	35003-00004	2.7	3.6	-60~+85° C
F0789B-LF	35003-00003	1.2	3.6	-60~+85° C

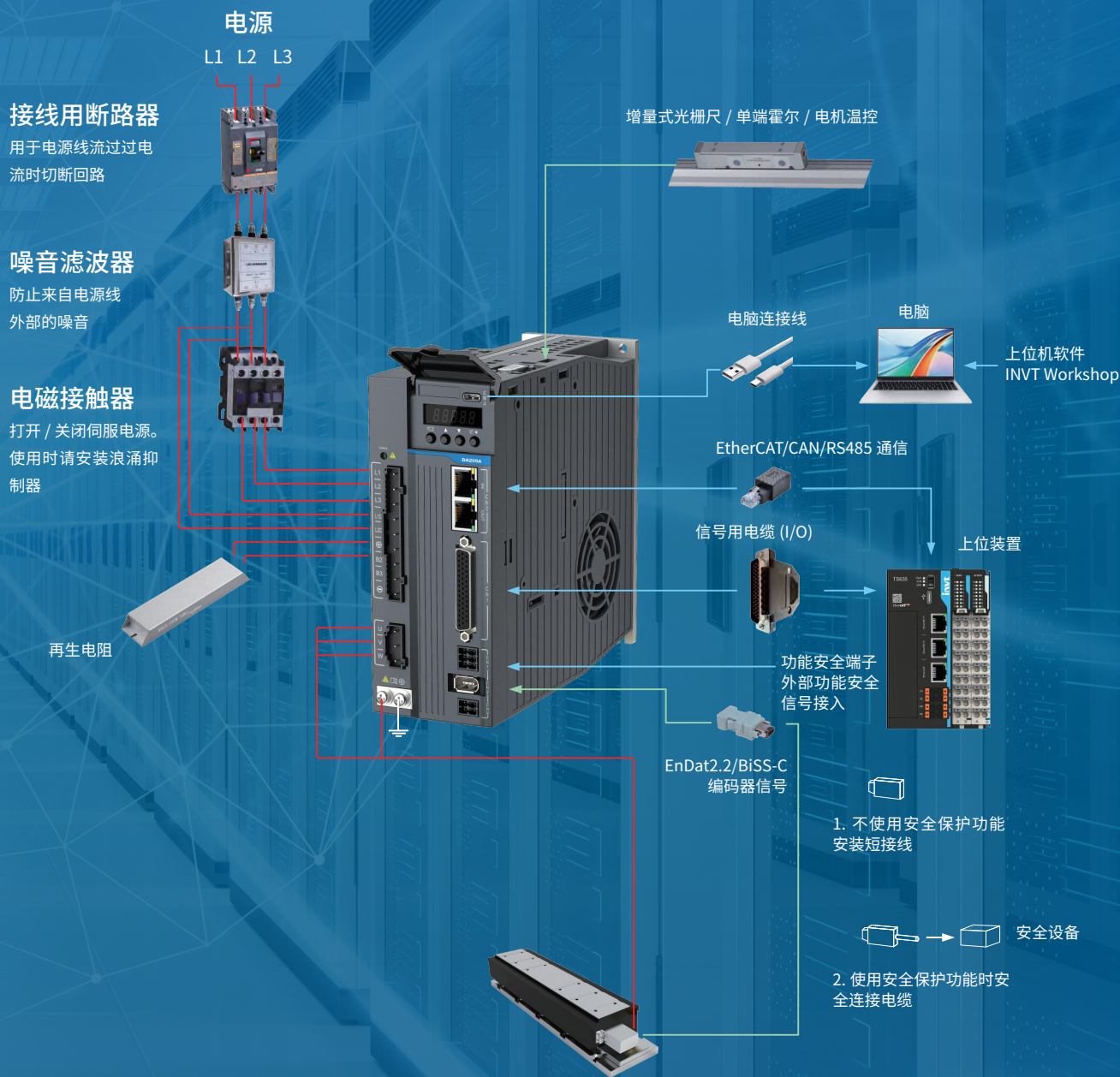
## ■ 动力线缆端子料包

驱动器系列	驱动器型号	电机机座 (IMS20B 系列)	料号	动力线料包型号
DA180A	DA180A-*-2R8-S-2	40/60/80 机座	67002-03536	DAML-XF
	DA180A-*-6R0-S-2			
	DA180A-*-6R0-S-2	100 机座 无刹车	67002-04129	DAML-GF
	DA180A-*-6R0-S-2	100 机座 有刹车	67002-04128	DAML-HF-01
	DA180A-*-6R0-S-2	130 机座	67002-03462	DAML-BF
DA200A	DA200A-*-1R6-T-2	40/60/80 机座	67002-03536	DAML-XF
	DA200A-*-2R8-S-2			
	DA200A-*-6R0-S-2			
	DA200A-*-6R0-S-2	100 机座 无刹车	67002-04129	DAML-GF
	DA200A-*-8R0-S-2			
	DA200A-*-5R5-T-2			
	DA200A-*-8R5-T-2			
	DA200A-*-010-S-2			
	DA200A-*-013-S-2			
	DA200A-*-6R0-S-2	100 机座 带刹车	67002-04128	DAML-HF-01
	DA200A-*-8R0-S-2			
	DA200A-*-5R5-T-2			
	DA200A-*-8R5-T-2		67002-04130	DAML-HF-02
	DA200A-*-010-S-2			
	DA200A-*-013-S-2			
	DA200A-*-012-T-2	130 机座 (小惯量) 无刹车	67002-04129	DAML-GF
	DA200A-*-016-T-2	130 机座 (中高惯量)	67002-03462	DAML-BF
	DA200A-*-012-T-2			
	DA200A-*-016-T-2			
	DA200A-*-010-S-2			
	DA200A-*-013-S-2	180 机座	67002-00851	DBML-NW
	DA200A-*-012-T-2			
	DA200A-*-016-T-2			
DA200A-*-021-T-2				
DA200	SV-DA200-011-4-**	200/263 机座	67002-00860	DAML-SS
	SV-DA200-015-4-**			
	SV-DA200-022-4-**			
	SV-DA200-037-4-**			
	SV-DA200-045-4-**			
	SV-DA200-055-4-**			

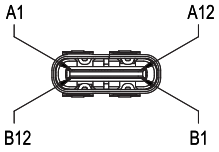
## ■ 编码器线缆端子料包

驱动器系列	驱动器型号	电机机座 (IMS20B 系列)	料号	编码器线料包型号
DA180A	DA180A-*-2R8-S-2	40/60/80 机座	67001-03553	DBEL-XI
	DA180A-*-6R0-S-2			
	DA180A-*-6R0-S-2	100 机座	67001-04109	DBEL-JI
	DA180A-*-6R0-S-2	130 机座	67001-01435	DBEL-BI
DA200A	DA200A-*-1R6-T-2	40/60/80 机座	67001-03553	DBEL-XI
	DA200A-*-2R8-S-2			
	DA200A-*-6R0-S-2			
	DA200A-*-6R0-S-2	100 机座	67001-04109	DBEL-JI
	DA200A-*-8R0-S-2			
	DA200A-*-010-S-2			
	DA200A-*-5R5-T-2			
	DA200A-*-013-S-2			
	DA200A-*-8R5-T-2			
	DA200A-*-012-T-2			
	DA200A-*-016-T-2	130 机座 (小惯量)	67001-04109	DBEL-JI
	DA200A-*-6R0-S-2	130(中高惯量)/180 机座	67001-01435	DBEL-BI
	DA200A-*-8R0-S-2			
	DA200A-*-5R5-T-2			
	DA200A-*-8R5-T-2			
	DA200A-*-010-S-2			
	DA200A-*-013-S-2			
	DA200A-*-012-T-2			
	DA200A-*-016-T-2			
	DA200A-*-021-T-2			
DA200	SV-DA200-011-4-**			
	SV-DA200-015-4-**			
	SV-DA200-022-4-**			
	SV-DA200-037-4-**			
	SV-DA200-045-4-**			
	SV-DA200-055-4-**			

# 伺服系统接线图 (DA200A伺服示例)

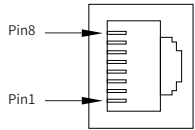


# DA180A系列用户接口



## CN4:USB端口

CN4端口功能表			
引脚号	名称	功能	备注
A7、B7	USB-	数据-	标准type-c接口
A6、B6	USB+	数据+	
A1、A12、B1、B12	GND	信号地	
A4、B4、A5、B5、A9、B9	-	-	

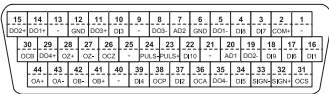


## CN3:通信端口

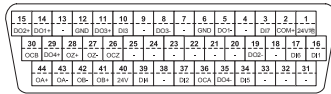
CN3端口功能表 (脉冲、CANopen型)			
引脚号	名称	功能	备注
1	CAN_H	CAN数据+	485与CAN共用一个接口，每个信号有两个引脚，方便多台组网连接
2	CAN_L	CAN数据-	
3	CAN_GND	CAN信号地	
4	RS485+	RS485数据+	
5	RS485-	RS485数据-	
8	GND	RS485 GND	
6、7	-	未使用	

CN3端口功能表 (EtherCAT总线型)			
引脚号	名称	功能	备注
1	Tx+	数据接收+	两个标准网口，左进右出
2	Tx-	数据接收-	
3	Rx+	数据发送+	
6	Rx-	数据发送-	
4、5、7、8	-	未使用	

适用于脉冲型直驱伺服



适用于EtherCAT总线直驱伺服

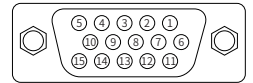
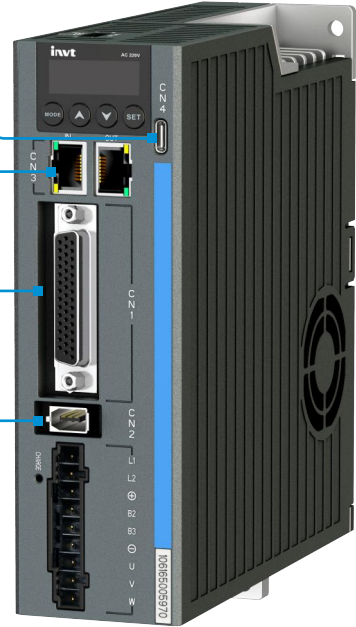


CN1: 脉冲、CANopen 型号接口定义

注: EtherCAT 总线型端子定义参考脉冲型

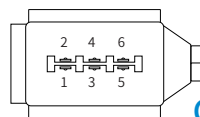
## CN1:IO端口

CN1端口功能表 (脉冲型)					
引脚号	符号	功能名称	引脚号	符号	功能名称
1	-	-	23	PULS+	差分指令脉冲+
2	COM+	DI输入公共端	24	PULS-	差分指令脉冲-
3	DI7	开关量输入7	25	-	-
4	DI8	开关量输入8	26	OCZ	Z相集开输出
5	DO1-	开关量输出1-	27	OZ-	Z相差分输出-
6	GND	信号地	28	OZ+	Z相差分输出+
7	AD2	模拟量输入2	29	DO4+	开关量输出4+
8	DO3-	开关量输出3-	30	OCB	B相集开输出
9	-	-	31	OCS	集电极开路指令方向
10	DI3	开关量输入3	32	SIGN+	差分指令方向+
11	DO3+	开关量输出3+	33	SIGN-	差分指令方向-
12	GND	信号地	34	DI5	开关量输入5
13	-	-	35	DO4-	开关量输出4-
14	DO1+	开关量输出1+	36	OCA	A相集开输出
15	DO2+	开关量输出2+	37	DI2	开关量输入2
16	DI1	开关量输入1	38	OCP	集电极开路指令脉冲
17	DI6	开关量输入6	39	DI4	开关量输入4
18	DI9	开关量输入9	40	-	-
19	DO2-	开关量输出2-	41	OB+	B相差分输出+
20	AD1	模拟量输入1	42	OB-	B相差分输出-
21	-	-	43	OA-	A相差分输出-
22	DI10	开关量输入10	44	OA+	A相差分输出+



## CN2:编码器端口(直驱版)

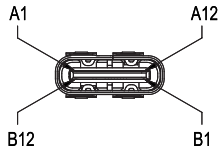
CN2端口功能表			
引脚号	名称	功能	备注
1	-	-	
2	-	-	
3	ENC_A+/SD+	增量式/串行编码器A+/SD+	支持增量式、串行通信式电机编码器
4	ENC_A-/SD-	增量式/串行编码器A-/SD-	
5	5V	电源+5V	
6	-	-	
7	V	单端HALL V信号	
8	W	单端HALL W信号	
9	ENC_B-/CLK-	增量式编码器B-/BISS/EnDat时钟-	
10	ENC_B+/CLK+	增量式编码器B+/BISS/EnDat时钟+	
11	U	单端HALL U信号	
12	GND	电源地，与内部GND相连	
13	ENC_Z-	增量式编码器Z-	
14	ENC_Z+	增量式编码器Z+	
15	PTC	支持PT100/KTY84电机温度采样	



## CN2:编码器端口(旋转版)

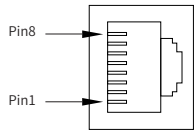
CN2端口功能表			
引脚号	名称	功能	备注
1	5V	5V电源	不同编码器请使用不同套线
2	GND	电源地	
3	CLK+	BISS EnDat时钟输出+	
4	CLK-	BISS EnDat时钟输出-	
5	SD+	串行编码器数据+	
6	SD-	串行编码器数据-	

# DA200A系列用户接口



CN4:USB端口

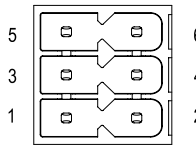
CN4端口功能表			
引脚号	名称	功能	备注
A7, B7	USB-	数据-	标准type-c接口
A6, B6	USB+	数据+	
A1, A12, B1, B12	GND	信号地	
A4, B4, A5, B5, A9, B9	-	-	-



CN3:通信端口

CN3端口功能表			
引脚号	名称	功能	备注
1	CAN_H	CAN数据+	485与CAN共用一个接口, 每个信号有三个引脚, 方便多台组网连接
2	CAN_L	CAN数据-	
3	CAN_GND	CAN信号地	
4	RS485+	RS485数据+	
5	RS485-	RS485数据-	
8	GND	RS485 GND	
6, 7	-	-	-

CN3端口功能表			
引脚号	名称	功能	备注
1	Tx+	数据发送+	总线驱动器端口为标准网口定义
2	Tx-	数据发送-	
3	Rx+	数据接收+	
4	-	-	
5	-	-	
6	Rx-	数据接收-	
7, 8	-	-	-



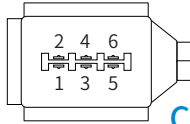
CN7:STO端口

CN7端口功能表			
引脚号	名称	功能	备注
1	24V	电源24V	DC24V为内部供电, 不使用STO功能时, 请短接1、3、4脚; 其他情况请勿使用
2	24V_GND	电源24V地	
3	HWBB1+	安全输入1+	
4	HWBB2+	安全输入2+	
5	EDM+	安全监视输出+	
6	EDM-	安全监视输出-	



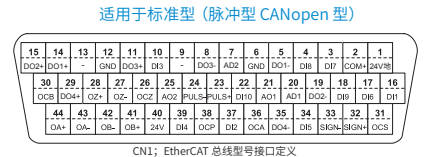
CN5:第二编码器端口

CN5端口功能表			
引脚号	名称	功能	备注
1	-	-	接光栅尺或第二编码器, 支持增量式直线电机编码器
2	-	-	
3	ENC_A+	增量式编码器A+	
4	ENC_A-	增量式编码器A-	
5	5V	电源+5V	
6	-	-	
7	v	单端霍尔V相信号	
8	w	单端霍尔W相信号	
9	ENC_B-	增量式编码器B-	
10	ENC_B+	增量式编码器B+	
11	u	单端霍尔U相信号	
12	GND	电源地, 与内部GND相连	
13	ENC_Z-	增量式编码器Z-	
14	ENC_Z+	增量式编码器Z+	
15	PTC	电机温度反馈输入	



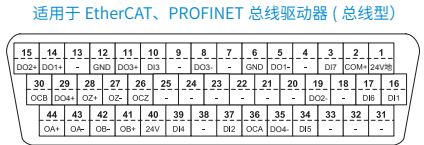
CN2:编码器端口

CN2端口功能表			
引脚号	名称	功能	备注
1	5V	5V电源	不同编码器请使用不同套线
2	GND	电源地	
3	CLK+	BISS Endat时钟输出+	
4	CLK-	BISS Endat时钟输出-	
5	SD+	串行编码器数据+	
6	SD-	串行编码器数据-	



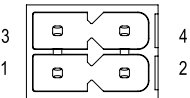
适用于标准型 (脉冲型 CANopen 型)

CN1; EtherCAT 总线型号接口定义



适用于 EtherCAT、PROFINET 总线型驱动器 (总线型)

注: EtherCAT、PRIFINET 总线端子定义参考脉冲型



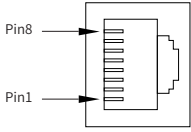
CN8:电机抱闸端口

CN8端口功能表			
引脚号	名称	功能	备注
1	24V_BK	抱闸外接24V电源	-
2	COM	抱闸外接24V地	
3	BK+	抱闸BK+	
4	BK-	抱闸BK-	

CN1:IO端口

CN1端口功能表 (脉冲型)					
引脚号	符号	功能名称	引脚号	符号	功能名称
1	24V地	24V电源的地	23	PULS+	差分指令脉冲+
2	COM+	DI输入公共端	24	PULS-	差分指令脉冲-
3	DI7	开关量输入7	25	AO2	模拟量输出2
4	DI8	开关量输入8	26	OCZ	Z相集开输出
5	DO1-	开关量输出1-	27	OZ-	Z相差分输出-
6	GND	信号地	28	OZ+	Z相差分输出+
7	AD2	模拟量输入2	29	DO4+	开关量输出4+
8	DO3-	开关量输出3-	30	OCB	B相集开输出
9	-	-	31	OCS	集电极开路指令方向
10	DI3	开关量输入3	32	SIGN+	差分指令方向+
11	DO3+	开关量输出3+	33	SIGN-	差分指令方向-
12	GND	信号地	34	DI5	开关量输入5
13	-	-	35	DO4-	开关量输出4-
14	DO1+	开关量输出1+	36	OCA	A相集开输出
15	DO2+	开关量输出2+	37	DI2	开关量输入2
16	DI1	开关量输入1	38	OCB	集电极开路指令脉冲
17	DI6	开关量输入6	39	DI4	开关量输入4
18	DI9	开关量输入9	40	24V	24V电源
19	DO2-	开关量输出2-	41	OB+	B相差分输出+
20	AD1	模拟量输入1	42	OB-	B相差分输出-
21	AO1	模拟量输出1	43	OA-	A相差分输出-
22	DI10	开关量输入10	44	OA+	A相差分输出+

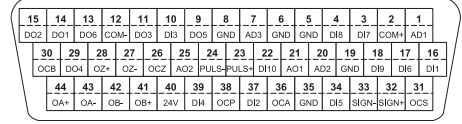
# DA200系列中功率



## CN3:通信端口

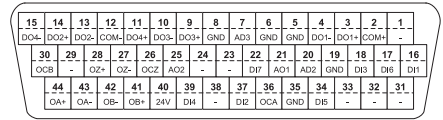
引脚号	名称	功能	备注
1	GND_CAN	CAN 芯片电源地	作为485/CAN用时,定义见左边表格,485与CAN共用一个接口
2	GND_485	485 芯片电源地	
3	-	-	同一接口有两个,方便多台组网连接
4	RS485+	RS485数据+	
5	RS485-	RS485数据-	
6	-	-	
7	CAN_L	CAN数据-	
8	CAN_H	CAN数据+	

适用于标准型 (脉冲型 CANopen)



CN1插头引脚号及信号代码

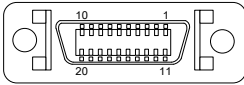
适用于 EtherCAT、PROFINET、PROFIdrive



EtherCAT、PROFINET、PROFIdrive CN1插头引脚号及信号代码

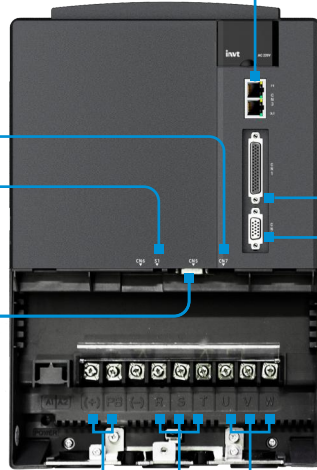
CN7 接口: 电机温度线

S1 开关: STO 选择



## CN5:第二编码器及STO端口

引脚号	名称	功能	备注
1	EXA+	光栅尺(第二编码器)A+	接光栅尺或第二编码器
2	EXA-	光栅尺(第二编码器)A-	
3	EXB+	光栅尺(第二编码器)B+	
4	EXB-	光栅尺(第二编码器)B-	
5	EXZ+	光栅尺(第二编码器)Z+	
6	EXZ-	光栅尺(第二编码器)Z-	
7,9	EX5V	电源+5V	
8,10	EX0V	电源地,与内部GND相连	
11	HWBB1+	安全输入1+	
12	HWBB1-	安全输入1-	
13	EDM+	安全监视输出+	
14	EDM-	安全监视输出-	
15	HWBB2+	安全输入2+	
16	HWBB2-	安全输入2-	
17	OC_EXZ	Z相集电极开路输入	
18	OC_EXB	B相集电极开路输入	
19	OC_EXA	A相集电极开路输入	
20	-	-	



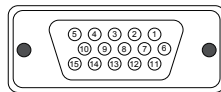
外接再生 制动电阻

主回路 电源

电机

## CN1:IO端口

引脚号	符号	功能名称	引脚号	符号	功能名称
1	AD1	模拟量输入1	23	PULS+	差分指令脉冲+
2	COM+	DI输入公共端	24	PULS-	差分指令脉冲-
3	DI7	开关量输入7	25	AO2	模拟量输出2
4	DI8	开关量输入8	26	OCZ	Z相集电极开路输出
5	GND	模拟信号地	27	OZ-	Z相差分输出-
6	GND	模拟信号地	28	OZ+	Z相差分输出+
7	AD3	模拟量输入3	29	DO+	开关量输出4
8	GND	模拟信号地	30	OCB	B相集电极开路输出
9	DO5	开关量输入5	31	OCS	集电极开路指令方向
10	DI3	开关量输入3	32	SIGN+	差分指令方向+
11	DO3	开关量输出3	33	SIGN-	差分指令方向-
12	COM-	DO输出公共地	34	DI5	开关量输入5
13	DO6	开关量输出6	35	DO-	模拟信号地
14	DO1	开关量输出1	36	OCA	Z相集电极开路输出
15	DO2	开关量输出2	37	DI2	开关量输入2
16	DI1	开关量输入1	38	OCF	集电极开路指令脉冲
17	DI6	开关量输入6	39	DI4	开关量输入4
18	DI9	开关量输入9	40	24V	内部24V电源
19	GND	模拟信号地	41	OB+	B相差分输出+
20	AD2	模拟量输入2	42	OB-	B相差分输出-
21	AO1	模拟量输出1	43	OA-	A相差分输出-
22	DI10	开关量输入10	44	OA+	A相差分输出+

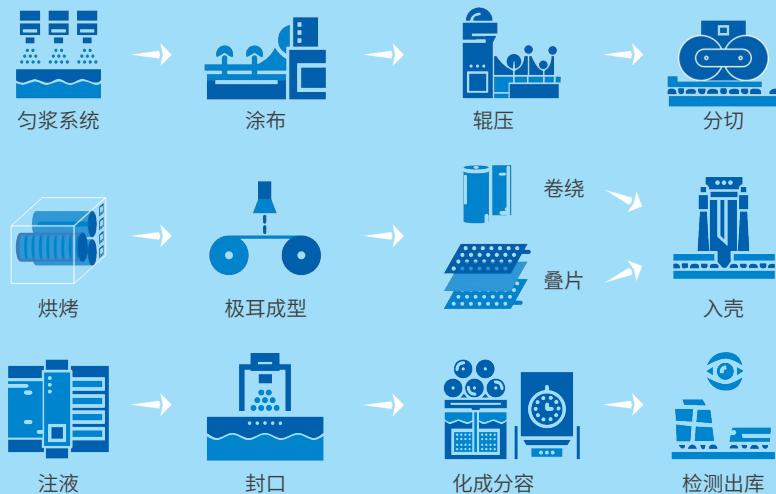


## CN2:编码器端口

引脚号	名称	功能	备注
1	V+ / SD+	并行编码器V+ / 串行编码器数据+	不同编码器请使用不同套线
2	W+	并行编码器W+信号	
3	A+	并行编码器A+信号	
4	A-	并行编码器A-信号	
5	5V	编码器电源	
6	U+	并行编码器U+信号	
7	V- / SD-	并行编码器V- / 串行编码器数据-	
8	W-	并行编码器W-信号	
9	B-	并行编码器B-信号	
10	B+	并行编码器B+信号	
11	U-	并行编码器U-信号	
12	GND	电源地	
13	Z-	并行编码器Z-信号	
14	Z+	并行编码器Z+信号	
15	-	-	

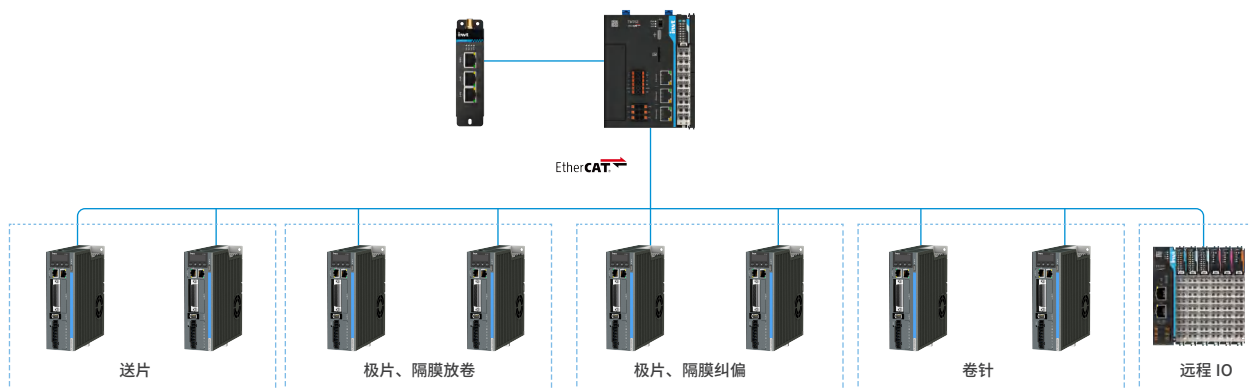
## ■ 解决方案-锂电设备

锂电设备是指为锂电池生产供应的涂布、分切、叠片、卷绕、注液、焊接、检测等工艺装备，锂电设备的稳定、高效运行对锂电池电芯生产、模组及 pack 极为关键。



## ■ 卷绕机解决方案

锂电池卷绕机是用来卷绕锂电池电芯的，是一种将电池正极片、负极片及隔膜以连续转动的方式组装成芯包的机器，卷绕机有正负极送料单元，将正负极、隔膜卷绕在一起的部分叫卷针。

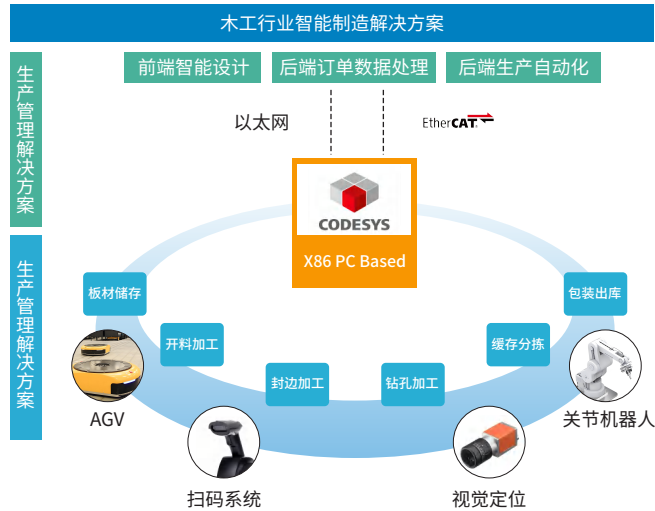


### 方案特点

- 张力波动小，实际极片与隔膜张力波动 <5%
- 卷绕速度快，实测线速度 >2m/s, 线速度波动 <5%
- 纠偏响应快，驱动器内部处理纠偏，直接响应无须再经过控制器
- 裁切精度高，8 米长极片裁切误差小于 2mm
- 可选配物联网模块，实现远程操控

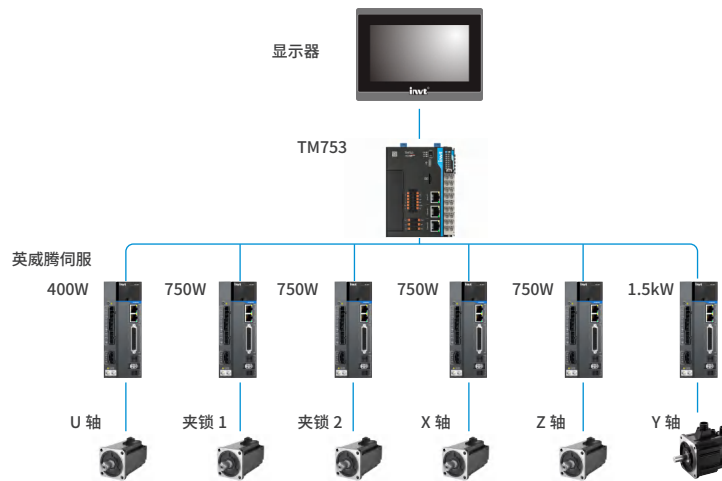
## ■ 解决方案-木工机械

如何在定制家具行业实现大规模、自动化、柔性化的生产，是对工控企业的挑战与机遇。英威腾深挖行业需求，聚集定制家具市场，将方案与产品完美融合，解决用户难点，推出了开料、封边、钻孔的全套解决方案，满足客户大规模非标准化定制生产模式，帮助厂家提升生产加工效率、精度和自动化水平，大幅提升产能，减少营运成本。



## ■ 孔加工机床解决方案

数控钻设备主要用于钻孔、扩孔、铰孔、攻丝等加工，它是数字控制的以钻削为主的孔加工机床。



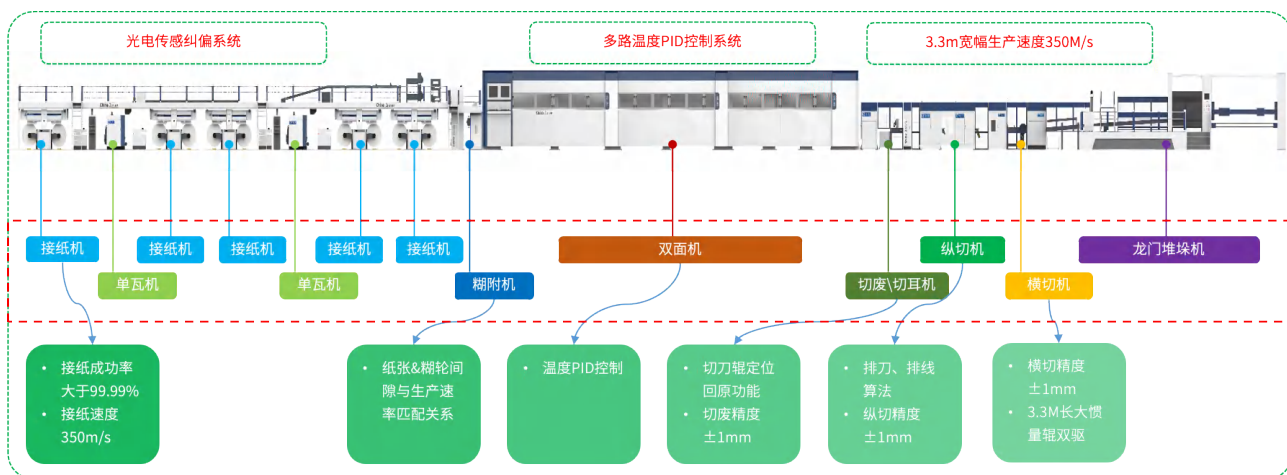
### 方案特点

- 优越的实时性：使用 EtherCAT 高速总线，高速实时，保证数据的高速实时传输
- 灵活的拓扑结构
- 接线简便，容易操作和维护
- 响应速度更快：业界领先的响应速度，响应频率高达 2.5kHz, 大幅提高处理速度，缩短整定时间，最大限度发挥高端机械性能
- 各轴间同步好，轴之间的同步时间偏差小于 1 微秒
- 编码器精度更高，低速运行更加平稳

## ■ 解决方案-印包行业

英威腾从 2010 年开始在印包行业和龙头企业一起合作开发整套控制系统，开发出行业领先的控制方案。并经过十几年的市场验证，得到了用户的一致好评。

### ■ 瓦楞线产线(纸板段)系统解决方案



### ■ 5色轮转印刷机解决方案

5色轮转印刷机是一种高效的印刷设备，主要用于多色印刷任务，特别是在需要精确色彩管理和高质量印刷输出的场景中。它通过色彩管理系统、墨斗系统、墨化系统、墨辊系统、印刷系统和传感器系统的协同工作，实现油墨的精确喷射和转移，在纸张上形成所需的图像。

系统配置：6\*VS + 1\*TP + FlexIO + 38\*DA200A(0.4-5.5KW)

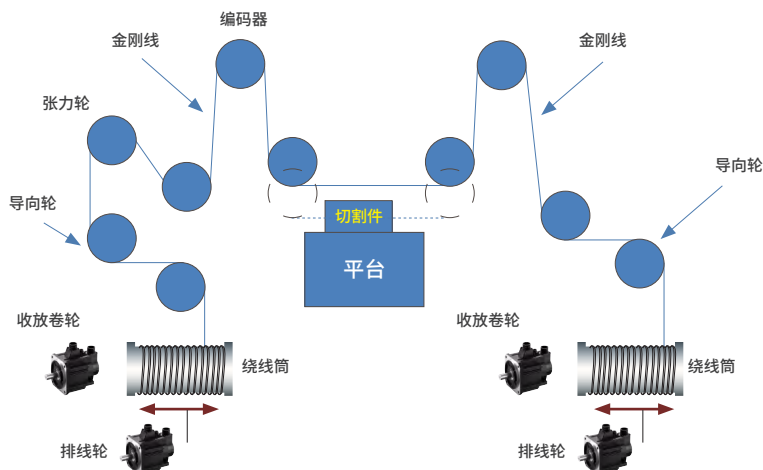


#### 方案特点

- 采用最新一代低惯量电机，最高转速可达 7000r/min
- 采用全新 TP 系列 PLC，总线周期 1ms/32 轴，实现套位精度 ±0.02mm，变速阶段 ±0.05mm
- 高级运控算法，开机加速过程短，效率更高，开环张力收放卷
- 色标进伺服做探针信号，实现二次追印，追印精度 ±0.04mm

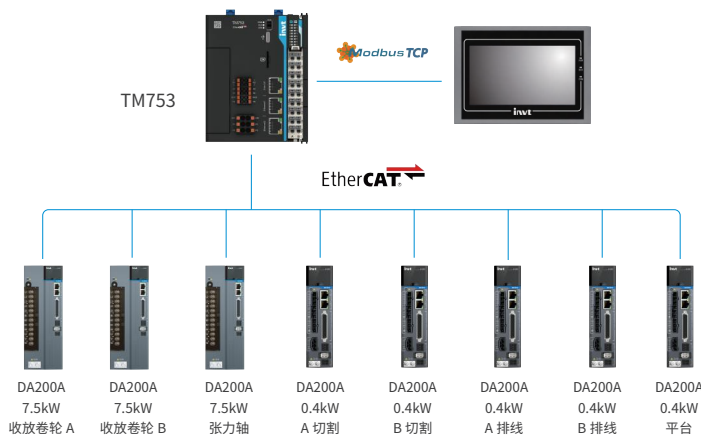
## ■ 解决方案-光伏行业

光伏：是太阳能光伏发电系统（Solar power system）的简称，是一种利用太阳电池半导体材料的光伏效应，将太阳光辐射能直接转换为电能的一种新型发电系统，是一种新兴的可再生能源。英威腾深耕自动化领域二十余年，针对光伏设备行业提供全面的自动化解决方案，提供稳定可靠的产品和技术服务，助力 OEM 厂商提高行业竞争力。



### ■ 单线切割机解决方案

单线切割机采用金刚石线往复循环运动的方式，使金刚石线与被切割物件间形成相对的磨削运动，从而实现切割的目的；单线切割机广泛用于切割各种金属和非金属复合材料，特别是在切割高硬度、高价值的材料中，比传统的砂浆切割体现出碾压式优势，能够数倍的提高加工速度，比较显著减低材料消耗量，生产过程更加环保。

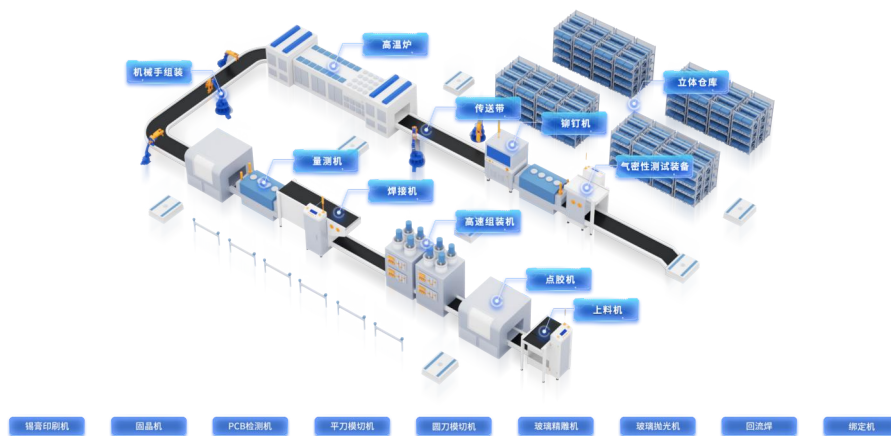


#### 方案特点

- 自动计算卷径：程序利用编码器，自动计算收线辊和放线辊的直径，卷径准确保证线速度稳定，减少对工人的要求
- 排线自动纠偏：通过纠偏光电，排线轴出现偏差的时候，实现自动纠偏，实现自动运行
- 张力稳定，张力臂波动小，避免金刚石断线和加工面的平滑
- 售后维护：接线少，故障易排查。运动控制功能块省略了小型编程 PLC 的大量计算工作，方便客户的更改及维护
- 支持多种切割方式：多段速切割摆切割 - 同步切割，各种切割方式自由切换，平滑过渡，加工面平滑，产品效果好

## ■ 解决方案-电子制造设备

英威腾深耕自动化领域二十余年，针对 3C 电子设备制造行业可提供全面的自动化解决方案，为电子制造设备提供稳定可靠的产品和技术服务，助力 OEM 厂商提高行业竞争力。



## ■ 手机贴合-邦定机解决方案

手机贴合 - 绑定机主要用于手机屏幕、触摸屏、电池等部件的贴合与绑定工作。它通过高精度的机械结构和控制系统，实现部件之间的精准对位和牢固绑定，确保手机产品的质量和性能。



### 方案特点

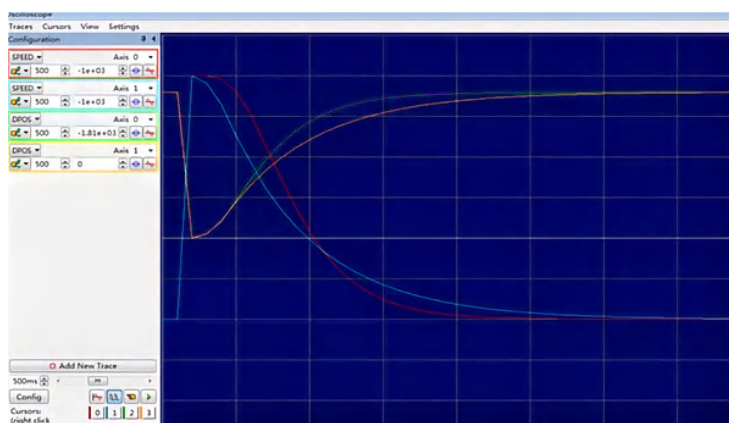
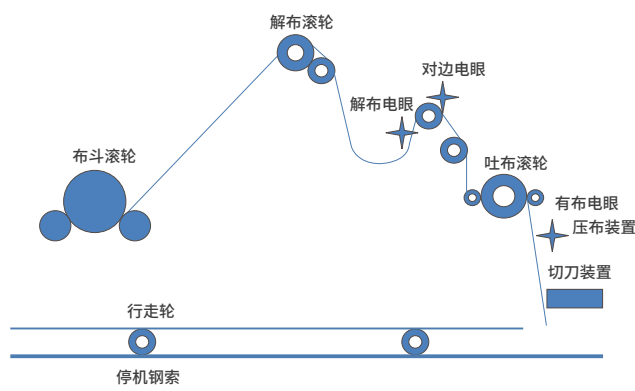
- 点位运动速度快：伺服电机额定 3000r/min, 瞬间最高转速高达 5000r/min
- 灵活可靠：EtherCAT 总线方案既保证了关键工位的可靠性，又兼顾了高速精准定位
- 效率保证：EtherCAT 总线 100M/S 传输速度，并且兼容性强，生产效率 960PPS/H。LCD 面板上料取料手、CCD 相机对位、热压绑定三者之间的协调控制有效提升效率，可达 15s/ 片（单工位计算）

## ■ 解决方案-纺织行业

纺织业细分下来包括棉纺织、化纤、麻纺织、毛纺织、丝绸、纺织品针织行业、印染业等。英威腾在纺织行业可提供包含HMI、PLC、通用变频器和伺服系统、专用变频器和伺服系统、伺服电机等成套的解决方案，不断提高纺织机械的自动化程度，提升客户技术水平，稳定产品质量，提高生产效率。

### ■ 铺布机解决方案

气流纺纱机是利用气流将纤维在高速回转的纺纱杯内凝聚加捻输出成纱的一种新型纺纱。



#### 方案特点

- 在行走伺服动作上有独特算法，减小了加速时间，铺布速度从原来的 90m/min 提升到 110m/min，提升 20% 以上
- 配合物联网产品，系统可做到手机在线监控作业时间，作业效率等关键参数，实现智能化管理，可远程更新设备程序，方便客户维护设备
- 自动张力调节功能，可在运行中通过张力回馈自行调节张力来让布料达到合适的松紧度
- 方案配置灵活多变，可选用 DA180A 系列伺服驱动器加强方案整体性价比，也可选用 DA200A 系列伺服驱动器配备动态制动功能，加强设备性能

## IMS20B系列电机与DA180A系列伺服驱动组合订货指南

序号	机座号 mm	电压 V	功率 kW	额定 扭矩 Nm	峰值 扭矩 Nm	额定 转速 rpm	峰值 转速 rpm	额定 电流 A	峰值 电流 A	惯量 10- 4kg· m <sup>2</sup>	重量 kg	机身长 mm	轴伸/ 轴径 mm	键宽 mm	物料号	电机型号	编码器	抱闸	端子类型	适配驱动器 类型 <sup>①</sup>	驱动器 封装	配套动力线型号 长度: 3、5、10、 15、20、25	配套编码器线型号 长度: 3、5、10、 15、20、25						
1	40	220	0.05	0.16	0.48	3000	6000	0.58	1.74	0.018	0.28	62.4	25/8	3	91015-00192	IMS20B-04L05B30C-2-M41-J	17 位多圈磁编	\	直插式	DA180A-* -2R8-S-2	A	普通: DAML-050-xx-XF0-00 柔性: DAML-050-xx-XFF-00 带抱闸普通: DAML-050-xx- XF0-01 带抱闸柔性: DAML-050-xx- XFF-01 xx 表示长度, 如 03: 3 米	无电池 普通: DBEL-04-xx-XI0-04A0 柔性: DBEL-04-xx-XIF-04A0 带电池 普通: DBEL-06-xx-XID-04A0 柔性: DBEL-06-xx-XIH-04A0 xx 表示长度, 如 03: 3 米						
2															91015-00203	IMS20B-04L05B30C-2-M45-J	17 位多圈磁编	电磁抱闸	直插式										
3															91015-00201	IMS20B-04L05B30C-2-P91-J	23 位多圈光编	\	直插式										
4															91015-00204	IMS20B-04L05B30C-2-P95-J	23 位多圈光编	电磁抱闸	直插式										
5			0.1	0.32	1.12	3000	6000	0.98	3.9						0.031	0.36	73.4	100.1	73.4					100.1	91015-00068	IMS20B-04L10B30C-2-M4-J	17 位多圈磁编	\	直插式
6																									91015-00069	IMS20B-04L10B30C-2-M44-J	17 位多圈磁编	电磁抱闸	直插式
7																									91015-00070	IMS20B-04L10B30C-2-P9-J	23 位多圈光编	\	直插式
8																									91015-00071	IMS20B-04L10B30C-2-P94-J	23 位多圈光编	电磁抱闸	直插式
9	60	220	0.2	0.64	3000	7000	1.4	4.6	0.28	0.8	73	30/14	5	11101-01195	IMS20B-06M20B30C-2-M4-AUL	17 位多圈磁编	\	直插式	DA180A-* -2R8-S-2	A	普通: DAML-050-xx-XF0-00 柔性: DAML-050-xx-XFF-00 带抱闸普通: DAML-050-xx- XF0-01 带抱闸柔性: DAML-050-xx- XFF-01 xx 表示长度, 如 03: 3 米	无电池 普通: DBEL-04-xx-XI0-04A0 柔性: DBEL-04-xx-XIF-04A0 带电池 普通: DBEL-06-xx-XID-04A0 柔性: DBEL-06-xx-XIH-04A0 xx 表示长度, 如 03: 3 米							
10														11101-01192	IMS20B-06M20B30C-2-M44-AUL	17 位多圈磁编	电磁抱闸	直插式											
11														11101-01196	IMS20B-06M20B30C-2-P9-AUL	23 位多圈光编	\	直插式											
12														11101-01194	IMS20B-06M20B30C-2-P94-AUL	23 位多圈光编	电磁抱闸	直插式											
13		220	0.4	1.27	4.45	3000	7000	1.6						5.3	0.5	1.2	92.5	30/14					5	11101-01193	IMS20B-06M40B30C-2-M4-AUL	17 位多圈磁编	\	直插式	
14																								11101-01191	IMS20B-06M40B30C-2-M44-AUL	17 位多圈磁编	电磁抱闸	直插式	
15																								11101-01189	IMS20B-06M40B30C-2-P9-AUL	23 位多圈光编	\	直插式	
16																								11101-01190	IMS20B-06M40B30C-2-P94-AUL	23 位多圈光编	电磁抱闸	直插式	
17	80	220	0.75	2.39	3000	7000	4.8	16	1.7	2.14	96.8	35/19	6	11101-01282	IMS20B-08M75B30C-2-M4-AUL	17 位多圈磁编	\	直插式	DA180A-* -6R0-S-2	A	普通: DAML-100-xx-GF0-00 柔性: DAML-100-xx-GFF-00 带抱闸普通: DAML-100-xx- HF0-01 带抱闸柔性: DAML-100-xx- HFF-01 xx 表示长度, 如 03: 3 米	无电池 普通: DBEL-04-xx-JI0-04A0 柔性: DBEL-04-xx-JIF-04A0 带电池 普通: DBEL-06-xx-JID-04A0 柔性: DBEL-06-xx-JIH-04A0 xx 表示长度, 如 03: 3 米							
18														11101-01315	IMS20B-08M75B30C-2-M44-AUL	17 位多圈磁编	电磁抱闸	直插式											
19														11101-01318	IMS20B-08M75B30C-2-P9-AUL	23 位多圈光编	\	直插式											
20														11101-01312	IMS20B-08M75B30C-2-P94-AUL	23 位多圈光编	电磁抱闸	直插式											
21		220	1	3.18	11.14	3000	7000	5.5						19	2.2	2.62	11.8	35/19					6	11101-01313	IMS20B-08M10C30C-2-M4-AUL	17 位多圈磁编	\	直插式	
22																								11101-01319	IMS20B-08M10C30C-2-M44-AUL	17 位多圈磁编	电磁抱闸	直插式	
23																								11101-01309	IMS20B-08M10C30C-2-P9-AUL	23 位多圈光编	\	直插式	
24																								11101-01316	IMS20B-08M10C30C-2-P94-AUL	23 位多圈光编	电磁抱闸	直插式	
25	100	220	1	3.18	9.55	3000	6000	6.6	19.8	1.84	3.3	127.4	45/24	8	91015-00088	IMS20B-10M10C30C-2-M4-J	17 位多圈磁编	\	军规航插	DA180A-* -6R0-S-2	A	普通: DAML-100-xx-GF0-00 柔性: DAML-100-xx-GFF-00 带抱闸普通: DAML-100-xx- HF0-01 带抱闸柔性: DAML-100-xx- HFF-01 xx 表示长度, 如 03: 3 米	无电池 普通: DBEL-04-xx-JI0-04A0 柔性: DBEL-04-xx-JIF-04A0 带电池 普通: DBEL-06-xx-JID-04A0 柔性: DBEL-06-xx-JIH-04A0 xx 表示长度, 如 03: 3 米						
26															91015-00089	IMS20B-10M10C30C-2-M44-J	17 位多圈磁编	电磁抱闸	军规航插										
27															91015-00090	IMS20B-10M10C30C-2-P9-J	23 位多圈光编	\	军规航插										
28															91015-00091	IMS20B-10M10C30C-2-P94-J	23 位多圈光编	电磁抱闸	军规航插										
29	130	220	0.85	5.4	13.5	1500	4500	6.2	14.9	13.1	5.7	138	55/22	8	11101-01256	IMS20B-13H85B15C-2-M4-A	17 位多圈磁编	\	YD28	DA180A-* -6R0-S-2	A	普通: DAML-100-xx-BF0-00 柔性: DAML-100-xx-BFF-00 xx 表示长度, 如 03: 3 米	无电池 普通: DBEL-04-xx-BI0-04A0 柔性: DBEL-04-xx-BIF-04A0 带电池 普通: DBEL-06-xx-BID-04A0 柔性: DBEL-06-xx-BIH-04A0 xx 表示长度, 如 03: 3 米						
30															11101-01255	IMS20B-13H85B15C-2-M44-A	17 位多圈磁编	电磁抱闸	YD28										
31															11101-01257	IMS20B-13H85B15C-2-P9-A	23 位多圈光编	\	YD28										
32															11101-01259	IMS20B-13H85B15C-2-P94-A	23 位多圈光编	电磁抱闸	YD28										
33		220	1	4.8	14.3	2000	4500	5.4							16.9	6.3	4.4	130	55/22					8	11101-01258	IMS20B-13M10C20C-2-M4-A	17 位多圈磁编	\	YD28
34																									11101-01253	IMS20B-13M10C20C-2-M44-A	17 位多圈磁编	电磁抱闸	YD28
35																									11101-01243	IMS20B-13M10C20C-2-P9-A	23 位多圈光编	\	YD28
36																									11101-01251	IMS20B-13M10C20C-2-P94-A	23 位多圈光编	电磁抱闸	YD28

① 伺服驱动型号中 \* E= 脉冲型, N=EtherCAT 型, C=CANOpen 型

## IMS20B系列电机与DA200A系列伺服驱动组合订货指南

序号	机座号 mm	电压 V	功率 kW	额定扭矩 Nm	峰值扭矩 Nm	额定转速 rpm	峰值扭矩 rpm	额定电流 A	峰值电流 A	惯量 10-4kg·m <sup>2</sup>	重量 kg	机身长 mm	轴伸/轴径 mm	键宽 mm	物料号	电机型号	编码器	抱闸	端子类型	适配驱动器类型 <sup>1</sup>	驱动器封装	配套动力线型号 长度: 3、5、10、15、20、25	配套编码器线型号 长度: 3、5、10、15、20、25
1	40	220	0.05	0.16	0.48	3000	6000	0.58	1.74	0.018	0.28	62.4	25/8	3	91015-00192	IMS20B-04L05B30C-2-M41-J	17 位多圈磁编	\	直插式	DA200A-*-2R8-S-2*	A	普通: DAML-050-xx-XF0-00 柔性: DAML-050-xx-XFF-00 带抱闸 普通: DAML-050-xx-XF0-01 柔性: DAML-050-xx-XFF-01 xx 表示长度, 如 03: 3 米	普通: DBEL-04-xx-XI0-04A0 柔性: DBEL-04-xx-XIF-04A0 带电池 普通: DBEL-06-xx-XID-04A0 柔性: DBEL-06-xx-XIH-04A0 xx 表示长度, 如 03: 3 米
2										91015-00203	IMS20B-04L05B30C-2-M45-J	17 位多圈磁编			电磁抱闸	直插式							
3										91015-00201	IMS20B-04L05B30C-2-P91-J	23 位多圈光编			\	直插式							
4										91015-00204	IMS20B-04L05B30C-2-P95-J	23 位多圈光编			电磁抱闸	直插式							
5			0.1	0.32	1.12	3000	6000	0.98	3.9	0.031	0.36	73.4			91015-00068	IMS20B-04L10B30C-2-M4-J	17 位多圈磁编	\	直插式				
6										91015-00069	IMS20B-04L10B30C-2-M44-J	17 位多圈磁编			电磁抱闸	直插式							
7										91015-00070	IMS20B-04L10B30C-2-P9-J	23 位多圈光编			\	直插式							
8										91015-00071	IMS20B-04L10B30C-2-P94-J	23 位多圈光编			电磁抱闸	直插式							
9	60	220	0.2	0.64	2.24	3000	7000	1.4	4.6	0.28	0.8	73	30/14	5	11101-01195	IMS20B-06M20B30C-2-M4-AUL	17 位多圈磁编	\	直插式	DA200A-*-1R6-T-2*	A	普通: DAML-050-xx-XF0-00 柔性: DAML-050-xx-XFF-00 带抱闸 普通: DAML-050-xx-XF0-01 柔性: DAML-050-xx-XFF-01 xx 表示长度, 如 03: 3 米	普通: DBEL-04-xx-XI0-04A0 柔性: DBEL-04-xx-XIF-04A0 带电池 普通: DBEL-06-xx-XID-04A0 柔性: DBEL-06-xx-XIH-04A0 xx 表示长度, 如 03: 3 米
10										11101-01192	IMS20B-06M20B30C-2-M44-AUL	17 位多圈磁编			电磁抱闸	直插式							
11										11101-01196	IMS20B-06M20B30C-2-P9-AUL	23 位多圈光编			\	直插式							
12										11101-01194	IMS20B-06M20B30C-2-P94-AUL	23 位多圈光编			电磁抱闸	直插式							
13		380	0.4	0.64	2.24	3000	7000	1.1	3.6	0.28	0.8	73	30/14	5	11101-01266	IMS20B-06M20B30C-4-M4-AUL	17 位多圈磁编	\	直插式				
14										11101-01265	IMS20B-06M20B30C-4-M44-AUL	17 位多圈磁编			电磁抱闸	直插式							
15										11101-01267	IMS20B-06M20B30C-4-P9-AUL	23 位多圈光编			\	直插式							
16										11101-01264	IMS20B-06M20B30C-4-P94-AUL	23 位多圈光编			电磁抱闸	直插式							
17		220	0.4	1.27	4.45	3000	7000	1.6	5.3	0.5	1.2	92.5	30/14	5	11101-01193	IMS20B-06M40B30C-2-M4-AUL	17 位多圈磁编	\	直插式				
18										11101-01191	IMS20B-06M40B30C-2-M44-AUL	17 位多圈磁编			电磁抱闸	直插式							
19										11101-01189	IMS20B-06M40B30C-2-P9-AUL	23 位多圈光编			\	直插式							
20										11101-01190	IMS20B-06M40B30C-2-P94-AUL	23 位多圈光编			电磁抱闸	直插式							
21		380	0.4	1.27	4.45	3000	7000	1.6	5.3	0.5	1.2	92.5	30/14	5	11101-01263	IMS20B-06M40B30C-4-M4-AUL	17 位多圈磁编	\	直插式				
22										11101-01262	IMS20B-06M40B30C-4-M44-AUL	17 位多圈磁编			电磁抱闸	直插式							
23										11101-01260	IMS20B-06M40B30C-4-P9-AUL	23 位多圈光编			\	直插式							
24										11101-01261	IMS20B-06M40B30C-4-P94-AUL	23 位多圈光编			电磁抱闸	直插式							
25	80	220	0.75	2.39	8.36	3000	7000	4.8	16	1.7	2.14	96.8	35/19	6	11101-01282	IMS20B-08M75B30C-2-M4-AUL	17 位多圈磁编	\	直插式	DA200A-*-6R0-S-2*	A	普通: DAML-050-xx-XF0-00 柔性: DAML-050-xx-XFF-00 带抱闸 普通: DAML-050-xx-XF0-01 柔性: DAML-050-xx-XFF-01 xx 表示长度, 如 03: 3 米	普通: DBEL-04-xx-XI0-04A0 柔性: DBEL-04-xx-XIF-04A0 带电池 普通: DBEL-06-xx-XID-04A0 柔性: DBEL-06-xx-XIH-04A0 xx 表示长度, 如 03: 3 米
26										11101-01315	IMS20B-08M75B30C-2-M44-AUL	17 位多圈磁编			电磁抱闸	直插式							
27										11101-01318	IMS20B-08M75B30C-2-P9-AUL	23 位多圈光编			\	直插式							
28										11101-01312	IMS20B-08M75B30C-2-P94-AUL	23 位多圈光编			电磁抱闸	直插式							
29		380	0.75	2.39	8.36	3000	7000	2.8	9.3	1.7	2.14	96.8	35/19	6	11101-01321	IMS20B-08M75B30C-4-M4-AUL	17 位多圈磁编	\	直插式				
30										11101-01320	IMS20B-08M75B30C-4-M44-AUL	17 位多圈磁编			电磁抱闸	直插式							
31										11101-01317	IMS20B-08M75B30C-4-P9-AUL	23 位多圈光编			\	直插式							
32										11101-01314	IMS20B-08M75B30C-4-P94-AUL	23 位多圈光编			电磁抱闸	直插式							
33	220	1	3.18	11.14	3000	7000	5.5	19	2.2	2.62	11.8	35/19	6	11101-01313	IMS20B-08M10C30C-2-M4-AUL	17 位多圈磁编	\	直插式					
34									11101-01319	IMS20B-08M10C30C-2-M44-AUL	17 位多圈磁编			电磁抱闸	直插式								
35									11101-01309	IMS20B-08M10C30C-2-P9-AUL	23 位多圈光编			\	直插式								
36									11101-01316	IMS20B-08M10C30C-2-P94-AUL	23 位多圈光编			电磁抱闸	直插式								

<sup>1</sup> 伺服驱动型号中第一个 \* E= 脉冲型, N=EtherCAT 型, C=CANOpen 型; 第二个 \* P= 高配 Pro (STO, 第二编码器, 抱闸功率输出)

## IMS20B系列电机与DA200A系列伺服驱动组合订货指南

序号	机座号 mm	电压 V	功率 kW	额定扭矩 Nm	峰值扭矩 Nm	额定转速 rpm	峰值扭矩 rpm	额定电流 A	峰值电流 A	惯量 10-4kg.m <sup>2</sup>	重量 kg	机身长 mm	轴伸/轴径 mm	键宽 mm	物料号	电机型号	编码器	抱闸	端子类型	适配驱动器类型 <sup>①</sup>	驱动器封装	配套动力线型号 长度: 3、5、10、15、20、25	配套编码器线型号 长度: 3、5、10、15、20、25		
37	80	380	1	3.18	11.14	3000	7000	3.5	11.7	2.2	2.62	11.8	35/19	6	11101-01307	IMS20B-08M10C30C-4-M4-AUL	17 位多圈磁编	\	直插式	DA200A*-5R5-T-2*	B	无抱闸 普通: DAML-050-xx-XF0-00 柔性: DAML-050-xx-XFF-00 带抱闸 普通: DAML-050-xx-XF0-01 柔性: DAML-050-xx-XFF-01 xx 表示长度, 如 03: 3 米	无电池 普通: DBEL-04-xx-XI0-04A0 柔性: DBEL-04-xx-XIF-04A0 带电池 普通: DBEL-06-xx-XID-04A0 柔性: DBEL-06-xx-XIH-04A0 xx 表示长度, 如 03: 3 米		
38										2.24	3.18	141			11101-01310	IMS20B-08M10C30C-4-M44-AUL	17 位多圈磁编	电磁抱闸	直插式						
39										2.2	2.62	11.8			11101-01311	IMS20B-08M10C30C-4-P9-AUL	23 位多圈光编	\	直插式						
40										2.24	3.18	141			11101-01308	IMS20B-08M10C30C-4-P94-AUL	23 位多圈光编	电磁抱闸	直插式						
41	100	220	1	3.18	9.55	3000	6000	6.6	19.8	1.84	3.3	127.4	45/24	8	91015-00088	IMS20B-10M10C30C-2-M4-J	17 位多圈磁编	\	军规航插	DA200A*-6R0-S-2*	A	无抱闸 普通: DAML-100-xx-GF0-00 柔性: DAML-100-xx-GFF-00 带抱闸 普通: DAML-100-xx-HF0-01 柔性: DAML-100-xx-HFF-01 xx 表示长度, 如 03: 3 米	无抱闸 普通: DAML-100-xx-GF0-00 柔性: DAML-100-xx-GFF-00 带抱闸 普通: DAML-100-xx-HF0-01 柔性: DAML-100-xx-HFF-01 xx 表示长度, 如 03: 3 米		
42										2.59	4.1	156			91015-00089	IMS20B-10M10C30C-2-M44-J	17 位多圈磁编	电磁抱闸	军规航插						
43										1.84	3.3	127.4			91015-00090	IMS20B-10M10C30C-2-P9-J	23 位多圈光编	\	军规航插						
44										2.59	4.1	156			91015-00091	IMS20B-10M10C30C-2-P94-J	23 位多圈光编	电磁抱闸	军规航插						
45		220	1.5	4.78	13.4	3000	6000	8.8	24.39	45/24	8	2.75	4.3	147.4	45/24	8	91015-00096	IMS20B-10M15C30C-2-M4-J	17 位多圈磁编	\	军规航插	DA200A*-8R0-S-2*	B	无抱闸 普通: DAML-100-xx-GF0-00 柔性: DAML-100-xx-GFF-00 带抱闸 普通: DAML-100-xx-HF0-01 柔性: DAML-100-xx-HFF-01 xx 表示长度, 如 03: 3 米	无抱闸 普通: DAML-100-xx-GF0-00 柔性: DAML-100-xx-GFF-00 带抱闸 普通: DAML-100-xx-HF0-01 柔性: DAML-100-xx-HFF-01 xx 表示长度, 如 03: 3 米
46												3.5	5.1	176			91015-00097	IMS20B-10M15C30C-2-M44-J	17 位多圈磁编	电磁抱闸	军规航插				
47												2.75	4.3	147.4			91015-00098	IMS20B-10M15C30C-2-P9-J	23 位多圈光编	\	军规航插				
48												3.5	5.1	176			91015-00099	IMS20B-10M15C30C-2-P94-J	23 位多圈光编	电磁抱闸	军规航插				
49		220	2	6.37	19.1	3000	6000	10.71	31.01	45/24	8	3.65	5.3	167.4	45/24	8	91015-00104	IMS20B-10M20C30C-2-M4-J	17 位多圈磁编	\	军规航插	DA200A*-010-S-2*	B	无抱闸 普通: DAML-100-xx-GF0-00 柔性: DAML-100-xx-GFF-00 带抱闸 普通: DAML-100-xx-HF0-01 柔性: DAML-100-xx-HFF-01 xx 表示长度, 如 03: 3 米	无抱闸 普通: DAML-100-xx-GF0-00 柔性: DAML-100-xx-GFF-00 带抱闸 普通: DAML-100-xx-HF0-01 柔性: DAML-100-xx-HFF-01 xx 表示长度, 如 03: 3 米
50												4.4	6.1	196			91015-00105	IMS20B-10M20C30C-2-M44-J	17 位多圈磁编	电磁抱闸	军规航插				
51												3.65	5.3	167.4			91015-00106	IMS20B-10M20C30C-2-P9-J	23 位多圈光编	\	军规航插				
52												4.4	6.1	196			91015-00107	IMS20B-10M20C30C-2-P94-J	23 位多圈光编	电磁抱闸	军规航插				
53		220	2.5	7.96	26.5	3000	6000	13.3	38.51	45/24	8	4.36	6.3	184.4	45/24	8	91015-00112	IMS20B-10M25C30C-2-M4-J	17 位多圈磁编	\	军规航插	DA200A*-013-S-2*	C	无抱闸 普通: DAML-100-xx-GF0-00 柔性: DAML-100-xx-GFF-00 带抱闸 普通: DAML-100-xx-HF0-01 柔性: DAML-100-xx-HFF-01 xx 表示长度, 如 03: 3 米	无抱闸 普通: DAML-100-xx-GF0-00 柔性: DAML-100-xx-GFF-00 带抱闸 普通: DAML-100-xx-HF0-01 柔性: DAML-100-xx-HFF-01 xx 表示长度, 如 03: 3 米
54												5.11	7.1	213			91015-00113	IMS20B-10M25C30C-2-M44-J	17 位多圈磁编	电磁抱闸	军规航插				
55												4.36	6.3	184.4			91015-00114	IMS20B-10M25C30C-2-P9-J	23 位多圈光编	\	军规航插				
56												5.11	7.1	213			91015-00115	IMS20B-10M25C30C-2-P94-J	23 位多圈光编	电磁抱闸	军规航插				
57	380	1	3.18	9.55	3000	6000	3.72	11.34	45/24	8	1.84	3.3	127.4	45/24	8	91015-00092	IMS20B-10M10C30C-4-M4-J	17 位多圈磁编	\	军规航插	DA200A*-5R5-T-2*	B	无抱闸 普通: DAML-100-xx-GF0-00 柔性: DAML-100-xx-GFF-00 带抱闸 普通: DAML-100-xx-HF0-01 柔性: DAML-100-xx-HFF-01 xx 表示长度, 如 03: 3 米	无抱闸 普通: DAML-100-xx-GF0-00 柔性: DAML-100-xx-GFF-00 带抱闸 普通: DAML-100-xx-HF0-01 柔性: DAML-100-xx-HFF-01 xx 表示长度, 如 03: 3 米	
58											2.59	4.1	156			91015-00093	IMS20B-10M10C30C-4-M44-J	17 位多圈磁编	电磁抱闸	军规航插					
59											1.84	3.3	127.4			91015-00094	IMS20B-10M10C30C-4-P9-J	23 位多圈光编	\	军规航插					
60											2.59	4.1	156			91015-00095	IMS20B-10M10C30C-4-P94-J	23 位多圈光编	电磁抱闸	军规航插					
61	380	1.5	4.78	13.4	3000	6000	5.1	14.85	45/24	8	2.75	4.3	147.4	45/24	8	91015-00100	IMS20B-10M15C30C-4-M4-J	17 位多圈磁编	\	军规航插	DA200A*-5R5-T-2*	B	无抱闸 普通: DAML-100-xx-GF0-00 柔性: DAML-100-xx-GFF-00 带抱闸 普通: DAML-100-xx-HF0-01 柔性: DAML-100-xx-HFF-01 xx 表示长度, 如 03: 3 米	无抱闸 普通: DAML-100-xx-GF0-00 柔性: DAML-100-xx-GFF-00 带抱闸 普通: DAML-100-xx-HF0-01 柔性: DAML-100-xx-HFF-01 xx 表示长度, 如 03: 3 米	
62											3.5	5.1	176			91015-00101	IMS20B-10M15C30C-4-M44-J	17 位多圈磁编	电磁抱闸	军规航插					
63											2.75	4.3	147.4			91015-00102	IMS20B-10M15C30C-4-P9-J	23 位多圈光编	\	军规航插					
64											3.5	5.1	176			91015-00103	IMS20B-10M15C30C-4-P94-J	23 位多圈光编	电磁抱闸	军规航插					
65	380	2	6.37	19.1	3000	6000	6.95	22.2	45/24	8	3.65	5.3	167.4	45/24	8	91015-00108	IMS20B-10M20C30C-4-M4-J	17 位多圈磁编	\	军规航插	DA200A*-5R5-T-2*	C	无抱闸 普通: DAML-100-xx-GF0-00 柔性: DAML-100-xx-GFF-00 带抱闸 普通: DAML-100-xx-HF0-01 柔性: DAML-100-xx-HFF-01 xx 表示长度, 如 03: 3 米	无抱闸 普通: DAML-100-xx-GF0-00 柔性: DAML-100-xx-GFF-00 带抱闸 普通: DAML-100-xx-HF0-01 柔性: DAML-100-xx-HFF-01 xx 表示长度, 如 03: 3 米	
66											4.4	6.1	196			91015-00109	IMS20B-10M20C30C-4-M44-J	17 位多圈磁编	电磁抱闸	军规航插					
67											3.65	5.3	167.4			91015-00110	IMS20B-10M20C30C-4-P9-J	23 位多圈光编	\	军规航插					
68											4.4	6.1	196			91015-00111	IMS20B-10M20C30C-4-P94-J	23 位多圈光编	电磁抱闸	军规航插					
69	380	2.5	7.96	26.5	3000	6000	8.17	27.8	45/24	8	4.36	6.3	184.4	45/24	8	91015-00116	IMS20B-10M25C30C-4-M4-J	17 位多圈磁编	\	军规航插	DA200A*-5R5-T-2*	C	无抱闸 普通: DAML-100-xx-GF0-00 柔性: DAML-100-xx-GFF-00 带抱闸 普通: DAML-100-xx-HF0-01 柔性: DAML-100-xx-HFF-01 xx 表示长度, 如 03: 3 米	无抱闸 普通: DAML-100-xx-GF0-00 柔性: DAML-100-xx-GFF-00 带抱闸 普通: DAML-100-xx-HF0-01 柔性: DAML-100-xx-HFF-01 xx 表示长度, 如 03: 3 米	
70											5.11	7.1	213			91015-00117	IMS20B-10M25C30C-4-M44-J	17 位多圈磁编	电磁抱闸	军规航插					
71											4.36	6.3	184.4			91015-00118	IMS20B-10M25C30C-4-P9-J	23 位多圈光编	\	军规航插					
72											5.11	7.1	213			91015-00119	IMS20B-10M25C30C-4-P94-J	23 位多圈光编	电磁抱闸	军规航插					

① 伺服驱动型号中第一个 \* E=脉冲型, N=EtherCAT 型, C=CANOpen 型; 第二个 \* P=高配 Pro (STO, 第二编码器, 抱闸功率输出)

## IMS20B系列电机与DA200A系列伺服驱动组合订货指南

序号	机座号 mm	电压 V	功率 kW	额定 扭矩 Nm	峰值 扭矩 Nm	额定 转速 rpm	峰值 转速 rpm	额定 电流 A	峰值 电流 A	惯量 10- 4kg. m2	重量 kg	机身长 mm	轴伸/ 轴径 mm	键宽 mm	物料号	电机型号	编码器	抱闸	端子类型	适配驱动器 类型 <sup>1</sup>	驱动器 封装	配套动力线型号 长度：3、5、10、 15、20、25	配套编码器线型号 长度：3、5、10、 15、20、25
73	130	220	0.85	5.4	13.5	1500	4500	6.2	14.9	13.1	5.7	138	55/22	8	11101-01256	IMS20B-13H85B15C-2-M4-A	17位多圈磁编	\	YD28	DA200A-* 6R0-S-2-*	A	普通:DAML-100-xx-BF0-00 柔性:DAML-100-xx-BFF-00 xx表示长度,如03:3米	
74															11101-01255	IMS20B-13H85B15C-2-M44-A	17位多圈磁编	电磁抱闸	YD28				
75															11101-01257	IMS20B-13H85B15C-2-P9-A	23位多圈光编	\	YD28				
76															11101-01259	IMS20B-13H85B15C-2-P94-A	23位多圈光编	电磁抱闸	YD28				
77		220	1	4.8	14.3	2000	4500	5.4	16.9	6.3	4.4	130	55/22	8	11101-01258	IMS20B-13M10C20C-2-M4-A	17位多圈磁编	\	YD28				
78															11101-01253	IMS20B-13M10C20C-2-M44-A	17位多圈磁编	电磁抱闸	YD28				
79															11101-01243	IMS20B-13M10C20C-2-P9-A	23位多圈光编	\	YD28				
80															11101-01251	IMS20B-13M10C20C-2-P94-A	23位多圈光编	电磁抱闸	YD28				
81		220	1.5	7.2	21.5	2000	4500	7.6	22.2	9.1	5.6	143	55/22	8	11101-01213	IMS20B-13M15C20C-2-M4-A	17位多圈磁编	\	YD28				
82															11101-01209	IMS20B-13M15C20C-2-M44-A	17位多圈磁编	电磁抱闸	YD28				
83															11101-01203	IMS20B-13M15C20C-2-P9-A	23位多圈光编	\	YD28				
84															11101-01205	IMS20B-13M15C20C-2-P94-A	23位多圈光编	电磁抱闸	YD28				
85		220	1.3	8.3	20.7	1500	4500	9.9	24.8	17.9	7.2	155	55/22	8	11101-01221	IMS20B-13H13C15C-2-M4-A	17位多圈磁编	\	YD28				
86															11101-01220	IMS20B-13H13C15C-2-M44-A	17位多圈磁编	电磁抱闸	YD28				
87															11101-01215	IMS20B-13H13C15C-2-P9-A	23位多圈光编	\	YD28				
88															11101-01216	IMS20B-13H13C15C-2-P94-A	23位多圈光编	电磁抱闸	YD28				
89	220	2	9.6	28.7	2000	4500	9	27.8	12.9	6.9	160	55/22	8	11101-01202	IMS20B-13M20C20C-2-M4-A	17位多圈磁编	\	YD28					
90														11101-01207	IMS20B-13M20C20C-2-M44-A	17位多圈磁编	电磁抱闸	YD28					
91														11101-01198	IMS20B-13M20C20C-2-P9-A	23位多圈光编	\	YD28					
92														11101-01201	IMS20B-13M20C20C-2-P94-A	23位多圈光编	电磁抱闸	YD28					
93	220	1.8	11.5	28.7	1500	4500	12.8	31.1	24.3	9	185	55/22	8	11101-01305	IMS20B-13H18C15C-2-M4-A	17位多圈磁编	\	YD28					
94														11101-01297	IMS20B-13H18C15C-2-M44-A	17位多圈磁编	电磁抱闸	YD28					
95														11101-01291	IMS20B-13H18C15C-2-P9-A	23位多圈光编	\	YD28					
96														11101-01293	IMS20B-13H18C15C-2-P94-A	23位多圈光编	电磁抱闸	YD28					
97	220	3	14.3	43	2000	3000	13	37.5	21.7	10.3	210.5	55/22	8	11101-01306	IMS20B-13M30C20C-2-M4-A	17位多圈磁编	\	YD28					
98														11101-01301	IMS20B-13M30C20C-2-M44-A	17位多圈磁编	电磁抱闸	YD28					
99														11101-01294	IMS20B-13M30C20C-2-P9-A	23位多圈光编	\	YD28					
100														11101-01303	IMS20B-13M30C20C-2-P94-A	23位多圈光编	电磁抱闸	YD28					
101	380	0.85	5.4	13.5	1500	4500	3.3	8.3	13.1	5.7	138	55/22	8	11101-01254	IMS20B-13H85B15C-4-M4-A	17位多圈磁编	\	YD28					
102														11101-01244	IMS20B-13H85B15C-4-M44-A	17位多圈磁编	电磁抱闸	YD28					
103														11101-01252	IMS20B-13H85B15C-4-P9-A	23位多圈光编	\	YD28					
104														11101-01247	IMS20B-13H85B15C-4-P94-A	23位多圈光编	电磁抱闸	YD28					
105	380	1	4.8	14.3	2000	4500	3	8.6	6.3	4.4	130	55/22	8	11101-01250	IMS20B-13M10C20C-4-M4-A	17位多圈磁编	\	YD28					
106														11101-01248	IMS20B-13M10C20C-4-M44-A	17位多圈磁编	电磁抱闸	YD28					
107														11101-01246	IMS20B-13M10C20C-4-P9-A	23位多圈光编	\	YD28					
108														11101-01245	IMS20B-13M10C20C-4-P94-A	23位多圈光编	电磁抱闸	YD28					

<sup>1</sup> 伺服驱动型号中第一个 \* E=脉冲型, N=EtherCAT型, C=CANOpen型; 第二个 \* P=高配 Pro (STO, 第二编码器, 抱闸功率输出)

## IMS20B系列电机与DA200A系列伺服驱动组合订货指南

序号	机座号 mm	电压 V	功率 kW	额定扭矩 Nm	峰值扭矩 Nm	额定转速 rpm	峰值扭矩 rpm	额定电流 A	峰值电流 A	惯量 10-4kg·m <sup>2</sup>	重量 kg	机身长 mm	轴伸/轴径 mm	键宽 mm	物料号	电机型号	编码器	抱闸	端子类型	适配驱动器类型 <sup>①</sup>	驱动器封装	配套动力线型号 长度: 3、5、10、15、20、25	配套编码器线型号 长度: 3、5、10、15、20、25
109	130	380	1.3	8.3	20.7	1500	4500	5.2	12.6	17.9	7.2	155	55/22	8	11101-01217	IMS20B-13H13C15C-4-M4-A	17 位多圈磁编	\	YD28	DA200A*-5R5-T-2*	B	普通:DAML-100-xx-BF0-00 柔性:DAML-100-xx-BFF-00 xx 表示长度, 如 03: 3 米	无电池 普通: DBEL-04-xx-BI0-04A0 带电池 普通: DBEL-06-xx-BID-04A0 柔性: DBEL-06-xx-BIH-04A0 xx 表示长度, 如 03: 3 米
110										19.1	8.8	184			11101-01214	IMS20B-13H13C15C-4-M44-A	17 位多圈磁编	电磁抱闸	YD28				
111										17.9	7.2	155			11101-01212	IMS20B-13H13C15C-4-P9-A	23 位多圈光编	\	YD28				
112										19.1	8.8	184			11101-01218	IMS20B-13H13C15C-4-P94-A	23 位多圈光编	电磁抱闸	YD28				
113		380	1.5	7.2	21.5	2000	4500	4.8	13.4	9.1	5.6	143	55/22	8	11101-01211	IMS20B-13M15C20C-4-M4-A	17 位多圈磁编	\	YD28				
114										10.8	7.2	172			11101-01210	IMS20B-13M15C20C-4-M44-A	17 位多圈磁编	电磁抱闸	YD28				
115										9.1	5.6	143			11101-01199	IMS20B-13M15C20C-4-P9-A	23 位多圈光编	\	YD28				
116										10.8	7.2	172			11101-01206	IMS20B-13M15C20C-4-P94-A	23 位多圈光编	电磁抱闸	YD28				
117		380	2	9.6	28.7	2000	4500	5.6	15.9	12.9	6.9	160	55/22	8	11101-01200	IMS20B-13M20C20C-4-M4-A	17 位多圈磁编	\	YD28				
118										14.6	8.5	189			11101-01222	IMS20B-13M20C20C-4-M44-A	17 位多圈磁编	电磁抱闸	YD28				
119										12.9	6.9	160			11101-01223	IMS20B-13M20C20C-4-P9-A	23 位多圈光编	\	YD28				
120										14.6	8.5	189			11101-01224	IMS20B-13M20C20C-4-P94-A	23 位多圈光编	电磁抱闸	YD28				
121		380	3	9.8	29.4	3000	6000	10.13	29.59	7.28	9.9	192.9	63/28	8	91015-00193	IMS20B-13L30C30C-4-M4-J	17 位多圈磁编	\	军规航插				
122										8.28	11.6	223.9			91015-00200	IMS20B-13L30C30C-4-M44-J	17 位多圈磁编	电磁抱闸	军规航插				
123										7.28	9.9	192.9			91015-00195	IMS20B-13L30C30C-4-P9-J	23 位多圈光编	\	军规航插				
124										8.28	11.6	223.9			91015-00197	IMS20B-13L30C30C-4-P94-J	23 位多圈光编	电磁抱闸	军规航插				
125		380	4	12.6	37.8	3000	6000	12.96	37.1	10.1	13	230.9	63/28	8	91015-00194	IMS20B-13L40C30C-4-M4-J	17 位多圈磁编	\	军规航插				
126										11.04	14.7	261.9			91015-00196	IMS20B-13L40C30C-4-M44-J	17 位多圈磁编	电磁抱闸	军规航插				
127										10.1	13	230.9			91015-00202	IMS20B-13L40C30C-4-P9-J	23 位多圈光编	\	军规航插				
128										11.04	14.7	261.9			91015-00199	IMS20B-13L40C30C-4-P94-J	23 位多圈光编	电磁抱闸	军规航插				
129	380	5	15.8	47.4	3000	6000	16.77	46.43	13.3	17	273.9	63/28	8	91015-00198	IMS20B-13L50C30C-4-M4-J	17 位多圈磁编	\	军规航插					
130									14.24	18.7	304.9			91015-00191	IMS20B-13L50C30C-4-M44-J	17 位多圈磁编	电磁抱闸	军规航插					
131									13.3	17	273.9			91015-00205	IMS20B-13L50C30C-4-P9-J	23 位多圈光编	\	军规航插					
132									14.24	18.7	304.9			91015-00206	IMS20B-13L50C30C-4-P94-J	23 位多圈光编	电磁抱闸	军规航插					
133	380	1.8	11.5	28.7	1500	4500	7.7	17.8	24.3	9	185	55/22	8	11101-01295	IMS20B-13H18C15C-4-M4-A	17 位多圈磁编	\	YD28					
134									25.6	10.6	215			11101-01304	IMS20B-13H18C15C-4-M44-A	17 位多圈磁编	电磁抱闸	YD28					
135									24.3	9	185			11101-01302	IMS20B-13H18C15C-4-P9-A	23 位多圈光编	\	YD28					
136									25.6	10.6	215			11101-01299	IMS20B-13H18C15C-4-P94-A	23 位多圈光编	电磁抱闸	YD28					
137	380	3	14.3	43	2000	3000	7.7	21.1	21.7	10.3	210.5	55/22	8	11101-01296	IMS20B-13M30C20C-4-M4-A	17 位多圈磁编	\	YD28					
138									23.4	11.9	240.2			11101-01300	IMS20B-13M30C20C-4-M44-A	17 位多圈磁编	电磁抱闸	YD28					
139									21.7	10.3	210.5			11101-01298	IMS20B-13M30C20C-4-P9-A	23 位多圈光编	\	YD28					
140									23.4	11.9	240.2			11101-01292	IMS20B-13M30C20C-4-P94-A	23 位多圈光编	电磁抱闸	YD28					
141	180	380	3	19.1	47.8	1500	4500	9.7	22	48.6	19.2	223	79/35	10	11101-01230	IMS20B-18M30C15C-4-M4-A	17 位多圈磁编	\	YD32				
142										49.3	21.2	263			11101-01241	IMS20B-18M30C15C-4-M44-A	17 位多圈磁编	电磁抱闸	YD32				
143										48.6	19.2	223			11101-01231	IMS20B-18M30C15C-4-P9-A	23 位多圈光编	\	YD32				
144										49.3	21.2	263			11101-01227	IMS20B-18M30C15C-4-P94-A	23 位多圈光编	电磁抱闸	YD32				

① 伺服驱动型号中第一个 \* E= 脉冲型, N=EtherCAT 型, C=CANOpen 型; 第二个 \* P = 高配 Pro (STO, 第二编码器, 抱闸功率输出)

## IMS20B系列电机与DA200A系列伺服驱动组合订货指南

序号	机座号 mm	电压 V	功率 kW	额定 扭矩 Nm	峰值 扭矩 Nm	额定 转速 rpm	峰值 转速 rpm	额定 电流 A	峰值 电流 A	惯量 10- 4kg. m2	重量 kg	机身高 mm	轴伸/ 轴径 mm	键宽 mm	物料号	电机型号	编码器	抱闸	端子类型	适配驱动器 类型 <sup>1</sup>	驱动器 封装	配套动力线型号 长度: 3、5、10、 15、20、25	配套编码器线型号 长度: 3、5、10、 15、20、25		
145	180	380	4.4	28	70	1500	4500	13.5	29.8	65.2	23.2	248	79/35	10	11101-01228	IMS20B-18M44C15C-4-M4-A	17 位多圈磁编	\	YD32	DA200A-* 016-T-2*	D	普通:DBML-250-xx-NW0-00 柔性:DBML-250-xx-NWF-00 xx 表示长度, 如 03: 3 米	无电池 普通: DBEL-04-xx-BI0-04A0 柔性: DBEL-04-xx-BIF-04A0 带电池 普通: DBEL-06-xx-BID-04A0 柔性: DBEL-06-xx-BIH-04A0 xx 表示长度, 如 03: 3 米		
146										11101-01232	IMS20B-18M44C15C-4-M44-A	17 位多圈磁编			电磁抱闸	YD32									
147										11101-01234	IMS20B-18M44C15C-4-P9-A	23 位多圈光编			\	YD32									
148										11101-01229	IMS20B-18M44C15C-4-P94-A	23 位多圈光编			电磁抱闸	YD32									
149		380	5.5	35	88.8	1500	4500	16.8	37.7	84	27.7	273	113/42	12	11101-01242	IMS20B-18M55C15C-4-M4-A	17 位多圈磁编	\	YD32						
150										11101-01233	IMS20B-18M55C15C-4-M44-A	17 位多圈磁编			电磁抱闸	YD32									
151										11101-01235	IMS20B-18M55C15C-4-P9-A	23 位多圈光编			\	YD32									
152										11101-01237	IMS20B-18M55C15C-4-P94-A	23 位多圈光编			电磁抱闸	YD32									
153		380	7.5	47.8	119.5	1500	4500	20.9	46.4	107.4	32	308	113/42	12	11101-01238	IMS20B-18M75C15C-4-M4-A	17 位多圈磁编	\	YD32			DA200A-* 021-T-2*	D	普通:DBML-400-xx-NWA-00 柔性:DBML-400-xx-NWB-00 xx 表示长度, 如 03: 3 米	
154										11101-01239	IMS20B-18M75C15C-4-M44-A	17 位多圈磁编			电磁抱闸	YD32									
155										11101-01236	IMS20B-18M75C15C-4-P9-A	23 位多圈光编			\	YD32									
156										11101-01240	IMS20B-18M75C15C-4-P94-A	23 位多圈光编			电磁抱闸	YD32									

<sup>1</sup> 伺服驱动型号中第一个 \* E= 脉冲型, N=EtherCAT 型, C=CANOpen 型; 第二个 \* P= 高配 Pro (STO, 第二编码器, 抱闸功率输出)

## IMS20B系列电机与DA200系列伺服驱动组合订货指南

序号	机座号 mm	电压 V	功率 kW	额定 扭矩 Nm	峰值 扭矩 Nm	额定 转速 rpm	峰值 转速 rpm	额定 电流 A	峰值 电流 A	惯量 10- 4kg. m2	重量 kg	机身长 mm	轴伸/ 轴径 mm	键宽 mm	物料号	电机型号	编码器	抱闸	端子类型	适配驱动器 类型 <sup>①</sup>	驱动器 封装	配套动力线型号 长度：3、5、10、 15、20、25	配套编码器线型号 长度：3、5、10、 15、20、25
1	200	380	6.3	40	100	1500	2500	12.4	34	52	35.2	337	82/42	12	11101-01281	IMS20B-20M63C15C-4-P9F-A	23 位多圈绝对值 光编	\	YD28	SV-DA200- 5R5-4-**	D	非柔性带屏蔽层 DAML-10R-xx-SSA-00 xx 表示长度，如 03: 3 米	非柔性双绞屏蔽 不带电池 DAEL-06-xx-BA0(T)-04A0
2			6.3	40	100	1500	2500	12.4	34	52	47.4	411			电磁抱闸								
3			7.1	40	100	1700	2700	13.1	35	52	35.2	337			\								
4			7.1	40	100	1700	2700	13.1	35	52	47.4	411			电磁抱闸								
5			8	38	96	2000	3000	14.4	38	52	35.2	337			\								
6			8	38	96	2000	3000	14.4	38	52	47.4	411			电磁抱闸								
7			9.4	60	150	1500	2500	17.1	45	73	40.6	365			\								
8			9.4	60	150	1500	2500	17.1	45	73	52.8	439			电磁抱闸								
9			10.7	60	150	1700	2700	19.5	52	73	40.6	365			\								
10			10.7	60	150	1700	2700	19.5	52	73	52.8	439			电磁抱闸								
11			12.2	58	145	2000	3000	21.6	57	73	40.6	365			\								
12			12.2	58	145	2000	3000	21.6	57	73	52.8	439			电磁抱闸								
13			12.6	80	200	1500	2500	22.5	59	94	46	393			\								
14			12.6	80	200	1500	2500	22.5	59	94	58.2	467			电磁抱闸								
15			14.2	80	200	1700	2700	26.1	69	94	46	393			\								
16			14.2	80	200	1700	2700	26.1	69	94	58.2	467			电磁抱闸								
17			16.8	80	183	2000	3000	29.5	71	94	46	393			\								
18			16.8	80	183	2000	3000	29.5	71	94	58.2	467			电磁抱闸								
19			15.7	100	250	1500	2500	27.9	75	115	51.5	421			\								
20			15.7	100	250	1500	2500	27.9	75	115	63.7	495			电磁抱闸								
21			17.8	100	250	1700	2700	31	86	115	51.5	421			\								
22			17.8	100	250	1700	2700	31	86	115	63.7	495			电磁抱闸								
23			20	95.3	239	2000	3000	34.5	90	115	51.5	421			\								
24			20	95.3	239	2000	3000	34.5	90	115	63.7	495			电磁抱闸								
25			18.8	120	300	1500	2500	33.7	89	135	56.8	449			\								
26			18.8	120	300	1500	2500	33.7	89	135	69	523			电磁抱闸								
27			21.4	120	300	1700	2700	38.6	103	135	56.8	449			\								
28			21.4	120	300	1700	2700	38.6	103	135	69	523			电磁抱闸								
29			24.1	114.3	288	2000	3000	41.7	110	135	56.8	449			\								
30			24.1	114.3	288	2000	3000	41.7	110	135	69	523			电磁抱闸								
31			22	140	350	1500	2500	38.6	104	156	62.3	477			\								
32			22	140	350	1500	2500	38.6	104	156	74.5	551			电磁抱闸								
33			24.9	140	350	1700	2700	44.8	116	156	62.3	477			\								
34			24.9	140	350	1700	2700	44.8	116	156	74.5	551			电磁抱闸								
35			27.4	130.7	328	2000	3000	48.6	125	156	62.3	477			\								
36			27.4	130.7	328	2000	3000	48.6	125	156	74.5	551			电磁抱闸								

① 伺服驱动型号中第一个 \* S: 标准型 N: EtherCAT 总线型 F: PROFINET 总线型 D: PROFIdrive 总线型; 第二个 \* 0: 光电编码器及磁编码器 7: 旋转变压器率输出



## 直驱伺服订货指南

直驱伺服								配件类 -EMI 滤波器		配件类			
序号	产品系列	料号	驱动器型号	控制类型	电源	电压	电流	物料号	型号	物料类型	物料号	型号	备注
1	DA200A	90042-00470	DA200A-E-2R8-S-2-P	脉冲型	单相	220V	2.8A	11013-00019	FLT-PS2010H-B	编码器插头	36002-00353(金属头)+36002-00116(外壳)	/	DB15
2	DA200A	90042-00408	DA200A-E-6R0-S-2-P	脉冲型	单相	220V	6A	11013-00019	FLT-PS2010H-B	IO 插头	36002-00053(金属头)+36002-00117(外壳)	/	DB44
3	DA200A	90042-00458	DA200A-E-8R0-S-2-P	脉冲型	三相	220V	8A	11013-00006	FLT-P04016L-B	第一编码器插头	36006-00115	6131-06FSOMAGA2	6PIN 1394
4	DA200A	90042-00409	DA200A-E-010-S-2-P	脉冲型	三相	220V	10A	11013-00006	FLT-P04016L-B				
5	DA200A	90042-00434	DA200A-E-013-S-2-P	脉冲型	三相	220V	13A	11013-00007	FLT-P04032L-B				
6	DA200A	90042-00454	DA200A-E-1R6-T-2-P	脉冲型	三相	400V	1.6A	11013-00005	FLT-P04006L-B				
7	DA200A	90042-00438	DA200A-E-5R5-T-2-P	脉冲型	三相	400V	5.5A	11013-00005	FLT-P04006L-B				
8	DA200A	90042-00415	DA200A-E-8R5-T-2-P	脉冲型	三相	400V	8.5A	11013-00005	FLT-P04006L-B				
9	DA200A	90042-00445	DA200A-E-012-T-2-P	脉冲型	三相	400V	12A	11013-00006	FLT-P04016L-B				
10	DA200A	90042-00450	DA200A-E-016-T-2-P	脉冲型	三相	400V	16A	11013-00006	FLT-P04016L-B				
11	DA200A	90042-00402	DA200A-E-021-T-2-P	脉冲型	三相	400V	21A	11013-00007	FLT-P04032L-B				
12	DA200A	90042-00466	DA200A-N-2R8-S-2-P	EtherCAT 型	单相	220V	2.8A	11013-00019	FLT-PS2010H-B				
13	DA200A	90042-00464	DA200A-N-6R0-S-2-P	EtherCAT 型	单相	220V	6A	11013-00019	FLT-PS2010H-B				
14	DA200A	90042-00461	DA200A-N-8R0-S-2-P	EtherCAT 型	三相	220V	8A	11013-00006	FLT-P04016L-B				
15	DA200A	90042-00465	DA200A-N-010-S-2-P	EtherCAT 型	三相	220V	10A	11013-00006	FLT-P04016L-B				
16	DA200A	90042-00436	DA200A-N-013-S-2-P	EtherCAT 型	三相	220V	13A	11013-00007	FLT-P04032L-B				
17	DA200A	90042-00456	DA200A-N-1R6-T-2-P	EtherCAT 型	三相	400V	1.6A	11013-00005	FLT-P04006L-B				
18	DA200A	90042-00439	DA200A-N-5R5-T-2-P	EtherCAT 型	三相	400V	5.5A	11013-00005	FLT-P04006L-B				
19	DA200A	90042-00441	DA200A-N-8R5-T-2-P	EtherCAT 型	三相	400V	8.5A	11013-00005	FLT-P04006L-B				
20	DA200A	90042-00443	DA200A-N-012-T-2-P	EtherCAT 型	三相	400V	12A	11013-00006	FLT-P04016L-B				
21	DA200A	90042-00449	DA200A-N-016-T-2-P	EtherCAT 型	三相	400V	16A	11013-00006	FLT-P04016L-B				
22	DA200A	90042-00451	DA200A-N-021-T-2-P	EtherCAT 型	三相	400V	21A	11013-00007	FLT-P04032L-B				
23	DA200A	90042-00468	DA200A-C-2R8-S-2-P	CANopen 型	单相	220V	2.8A	11013-00019	FLT-PS2010H-B				
24	DA200A	90042-00407	DA200A-C-6R0-S-2-P	CANopen 型	单相	220V	6A	11013-00019	FLT-PS2010H-B				
25	DA200A	90042-00463	DA200A-C-8R0-S-2-P	CANopen 型	三相	220V	8A	11013-00006	FLT-P04016L-B				
26	DA200A	90042-00410	DA200A-C-010-S-2-P	CANopen 型	三相	220V	10A	11013-00006	FLT-P04016L-B				
27	DA200A	90042-00414	DA200A-C-013-S-2-P	CANopen 型	三相	220V	13A	11013-00007	FLT-P04032L-B				
28	DA200A	90042-00455	DA200A-C-1R6-T-2-P	CANopen 型	三相	400V	1.6A	11013-00005	FLT-P04006L-B				
29	DA200A	90042-00437	DA200A-C-5R5-T-2-P	CANopen 型	三相	400V	5.5A	11013-00005	FLT-P04006L-B				
30	DA200A	90042-00417	DA200A-C-8R5-T-2-P	CANopen 型	三相	400V	8.5A	11013-00005	FLT-P04006L-B				
31	DA200A	90042-00442	DA200A-C-012-T-2-P	CANopen 型	三相	400V	12A	11013-00006	FLT-P04016L-B				
32	DA200A	90042-00446	DA200A-C-016-T-2-P	CANopen 型	三相	400V	16A	11013-00006	FLT-P04016L-B				
33	DA200A	90042-00404	DA200A-C-021-T-2-P	CANopen 型	三相	400V	21A	11013-00007	FLT-P04032L-B				
34	DA180A	11049-00764	DA180A-E-2R8-S-2-Z	脉冲型	单相	220V	2.8A	11013-00019	FLT-PS2010H-B				
35	DA180A	11049-00765	DA180A-E-6R0-S-2-Z	脉冲型	单相	220V	6A	11013-00019	FLT-PS2010H-B				
36	DA180A	11049-00766	DA180A-N-2R8-S-2-Z	EtherCAT 型	单相	220V	2.8A	11013-00019	FLT-PS2010H-B				
37	DA180A	11049-00763	DA180A-N-6R0-S-2-Z	EtherCAT 型	单相	220V	6A	11013-00019	FLT-PS2010H-B				

① UL 认证机型请联系销售经理沟通

## 值得信赖的工控与能效解决方案提供者



英威腾微信公众号



英威腾手机官网



服务热线：400-700-9997 网址：[www.invt.com.cn](http://www.invt.com.cn)

深圳市英威腾电气股份有限公司

深圳市光明区马田街道松白路英威腾光明科技大厦

### 工业自动化：

- HMI
- 电梯智能控制系统
- PLC
- 轨道交通牵引系统
- 变频器
- 伺服系统

### 能源电力：

- UPS
- 新能源汽车动力总成系统
- 数据中心基础设施
- 新能源汽车充电系统
- 光伏逆变器
- SVG
- 新能源汽车电机

产品在改进的同时，资料可能有所改动，恕不另行通知。版权所有，仿冒必究。

66003-00353

Y4/2-11(V1.0)